

**waTHEK**

PROGRAMM

THEKEN - EINFACH INDIVIDUELL



## DER NEUE WEG ZUR PERFEKTEN GASTROEINRICHTUNG

Ein stimmiges Zusammenspiel von Ambiente und Angebot ist die Voraussetzung dafür, dass Ihre Gäste zufrieden sind und wieder kommen. Der vorliegende Katalog führt Sie durch ein umfangreiches Produktsortiment zu Ihrer individuellen Gastroeinrichtung. Unterschiedlichste Raumkonzepte lassen sich durch eine Vielzahl an Gestaltungsmöglichkeiten optimal umsetzen.

**Nutzen Sie unseren Expertenrat unter Tel. +49 (0)8505 - 916 22 - 0**

## INHALT

### THEKE

Typ 1 .....	S. 4
Typ 2 .....	S. 14
Unterbauschränke .....	S. 20

### BAR HINTERLAND

Typ 1 .....	S. 22
Typ 2 .....	S. 28
Unterbauschränke .....	S. 32

### TECHNIK

Schank-, Spül- und Kühlgeräte.....	S. 34
------------------------------------	-------

### BESTUHLUNG

Sitzmöbel und Tische .....	S. 62
Tischgestelle .....	S. 78

### INNENAUSBAU

Türen .....	S. 82
Wände .....	S. 84
Böden .....	S. 88
Zubehör .....	S. 90

### VORDACH RAUCHERHOF

Vordach .....	S.102
---------------	-------

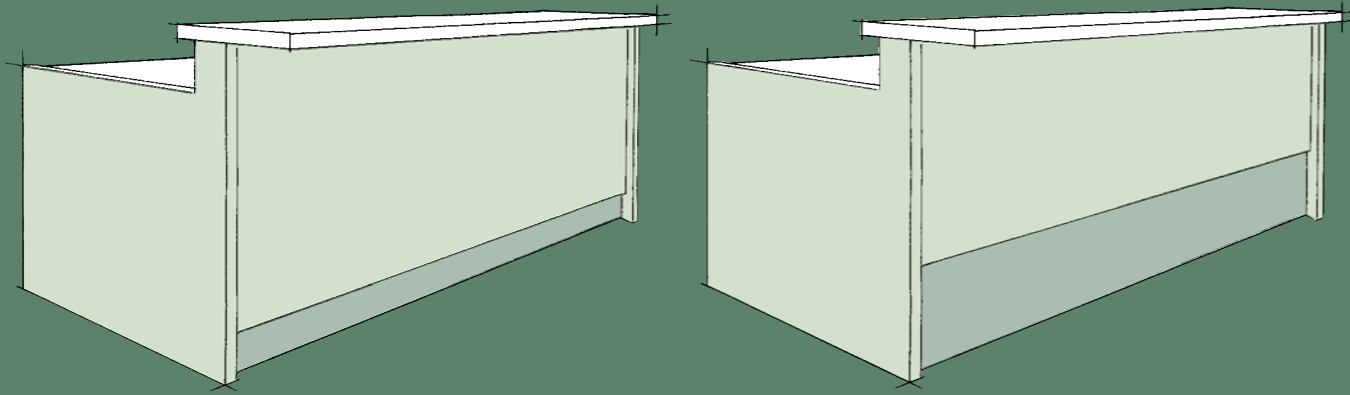
### DEKORE

Materialauswahl .....	S.105
-----------------------	-------



## TYP 1 | Die Theke mit Barbrett

Bühne für Schankellner oder Barkeeper, Logenplatz für Ihre Gäste: Die Theke inszeniert Ihr Lokal und prägt das Erscheinungsbild. Lassen Sie sich inspirieren von einer Fülle aus Formen und Farben, Materialien und Funktionalitäten. Ob klassisch oder modern – Sie haben alle Möglichkeiten, die Theke mit Barbrett den Bedürfnissen Ihrer Gäste anzupassen und sie zu einem Attraktionspunkt ersten Ranges zu machen.

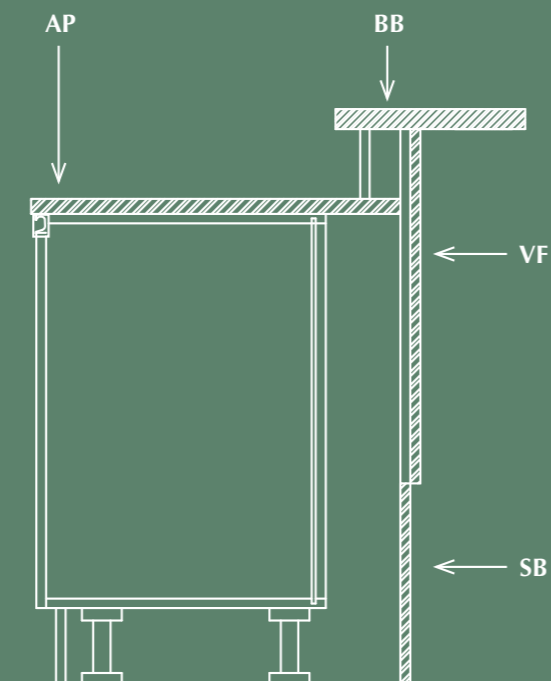
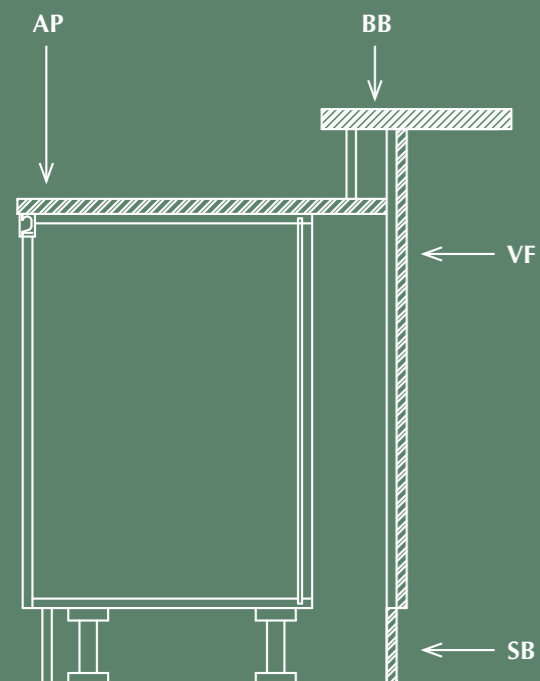


## TH1.10

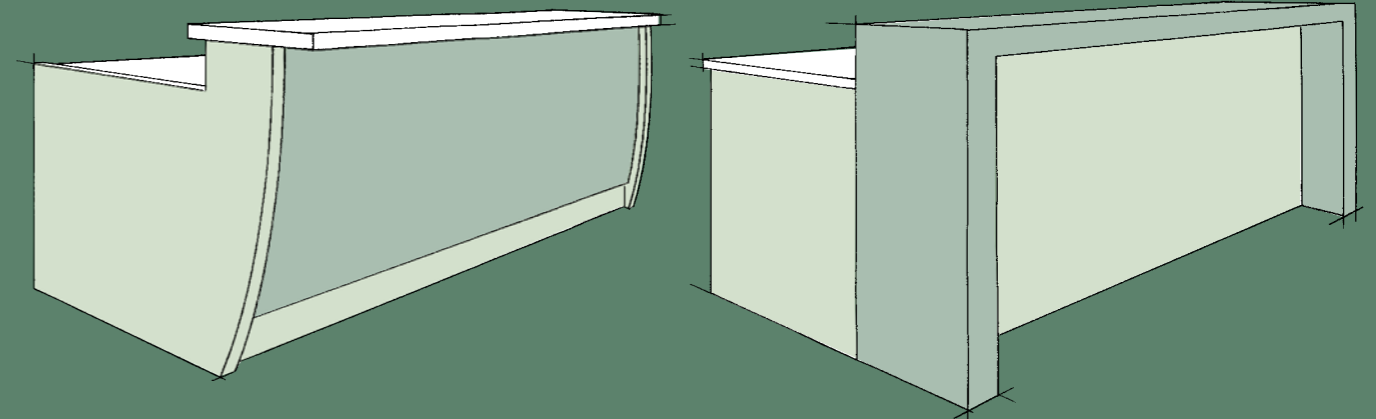
Theke mit Barbrett, **niedriger Sockel**

## TH1.20

Theke mit Barbrett, **hoher Sockel**



AP Arbeitsplatte BB Barbrett VF Vorderfront SB Sockelblende EH Einhausung

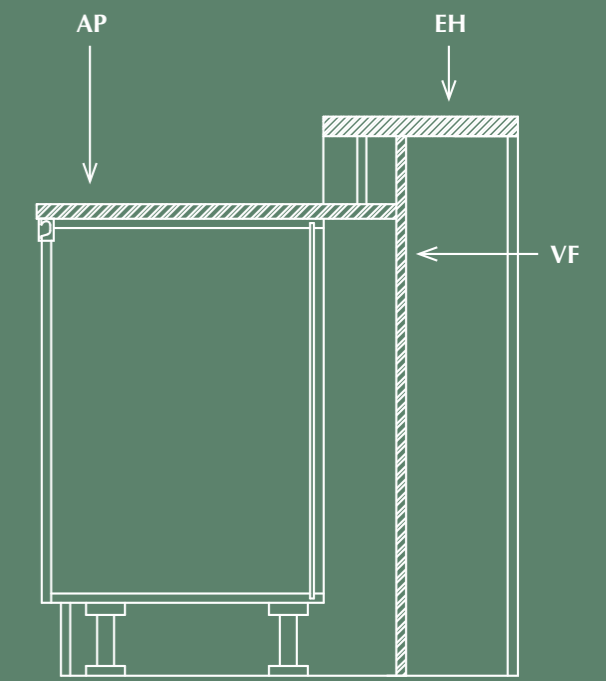
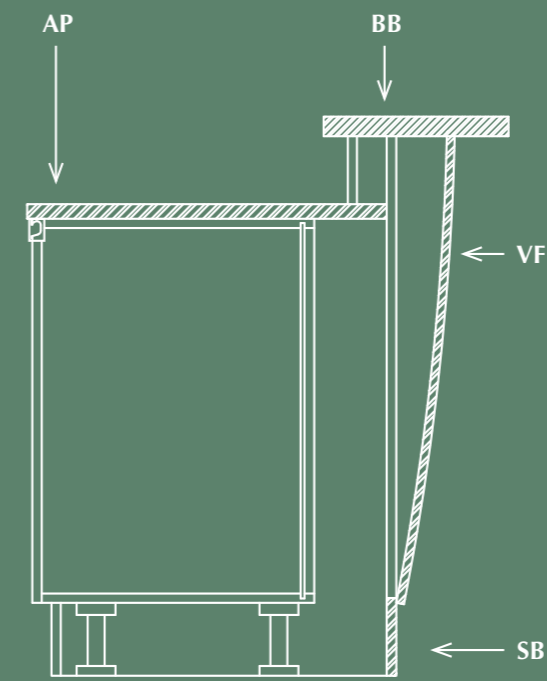


## TH1.30

Theke mit Barbrett, **runde Front**

## TH1.40

Theke **mit Einhausung**





TYP 1 | TH1.10.1



Ausstattungsbeispiel

Kunststoffdekor / HPL  
 Massivholz / Furnier  
 Steinimitat  
 Acrylglas / Glas  
 Leder / Stoff  
 HPL Design  
 Schwarzblech / Edelstahl  
 Mosaik / Fliesen  
 Granit  
 bauseitiger Anstrich

Bauteil		Material wie Abb.-Bsp.	Weitere Ausstattungsmöglichkeiten												
TH1.10.1	S Seite	HPL Wenge	X	X					X						
	AP Arbeitsplatte	Edelstahl	X	X						X				X	
	BB Barbrett	HPL Wenge	X	X					X						
	VF Vorderfront	Leder, HPL Wenge	X	X	X			X	X			X			X
	SB Sockelblende	HPL Wenge	X	X							X				
Individuelle Dekorauswahl ab S. 105															

TYP 1 | TH1.10.2

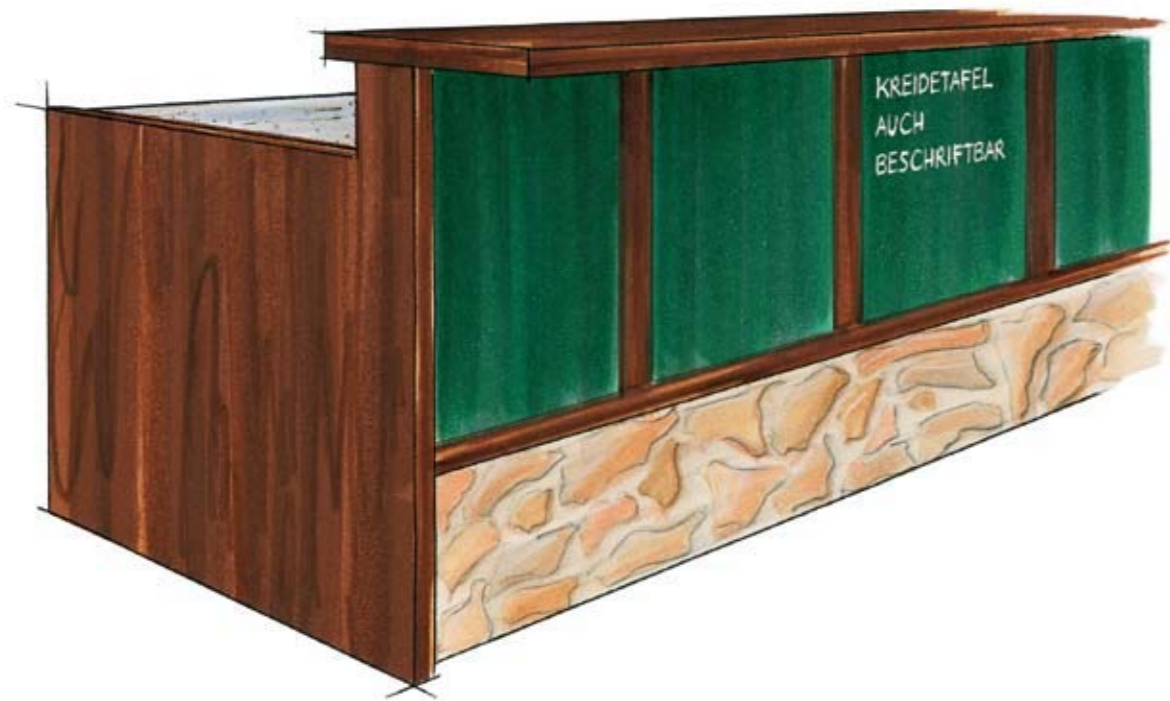


Ausstattungsbeispiel

Kunststoffdekor / HPL  
 Massivholz / Furnier  
 Steinimitat  
 Acrylglas / Glas  
 Leder / Stoff  
 HPL Design  
 Schwarzblech / Edelstahl  
 Mosaik / Fliesen  
 Granit  
 bauseitiger Anstrich

Bauteil		Material wie Abb.-Bsp.	Weitere Ausstattungsmöglichkeiten												
TH1.10.2	S Seite	HPL schwarz matt	X	X											
	AP Arbeitsplatte	Granit	X	X							X			X	
	BB Barbrett	HPL schwarz matt	X	X											
	VF Vorderfront	HPL schwarz glänzend / Edelstahl	X	X		X	X								X
	SB Sockelblende	HPL schwarz matt	X	X							X				
Individuelle Dekorauswahl ab S. 105															

TYP 1 | TH1.20.1



Ausstattungsbeispiel

Bauteil	Material wie Abb.-Bsp.	Weitere Ausstattungsmöglichkeiten												
		Kunststoffdekor / HPL	Massivholz / Furnier	Steinimitat	Acrylglas / Glas	Leder / Stoff	HPL Design	Schwarzblech / Edelstahl	Mosaik / Fliesen	Granit	bauseitiger Anstrich			
TH1.20.1	S Seite	Eiche massiv, gebeizt	X	X										
	AP Arbeitsplatte	Granit	X	X					X		X			
	BB Barbrett	Eiche massiv, gebeizt	X	X							X			
	VF Vorderfront	Eiche massiv, gebeizt / Kreidetafel grün	X	X		X	X							X
	SB Sockelblende	Steinimitat Nr. 202	X	X	X				X					
Individuelle Dekorauswahl ab S. 105														

TYP 1 | TH1.20.2



Ausstattungsbeispiel

Bauteil	Material wie Abb.-Bsp.	Weitere Ausstattungsmöglichkeiten												
		Kunststoffdekor / HPL	Massivholz / Furnier	Steinimitat	Acrylglas / Glas	Leder / Stoff	HPL Design	Schwarzblech / Edelstahl	Mosaik / Fliesen	Granit	bauseitiger Anstrich			
TH1.20.2	S Seite	Altholz	X	X										
	AP Arbeitsplatte	Granit	X	X					X		X			
	BB Barbrett	Eiche massiv	X	X							X			
	VF Vorderfront	Altholzbalken quer		X										X
	SB Sockelblende	Stahlblech schwarz	X	X					X					
Individuelle Dekorauswahl ab S. 105														



TYP 1 | TH1.30.1



Ausstattungsbeispiel

Bauteil	Material wie Abb.-Bsp.	Weitere Ausstattungsmöglichkeiten													
		Kunststoffdekor / HPL	Massivholz / Furnier	Steinimitat	Acrylglas / Glas	Leder / Stoff	HPL Design	Schwarzblech / Edelstahl	Mosaik / Fliesen	Granit	bauseitiger Anstrich				
TH1.30.1	S Seite	Kunststoffdekor uni grau	X	X											
	AP Arbeitsplatte	HPL Ind. Apfel	X	X				X	X	X					
	BB Barbrett	Ind. Apfel furniert	X	X											
	VF Vorderfront	HPL Design	X	X				X		X					
	SB Sockelblende	Kunststoffdekor uni grau	X	X				X	X	X					
Individuelle Dekorauswahl ab S. 105															

TYP 1 | TH1.30.2



Ausstattungsbeispiel

Bauteil	Material wie Abb.-Bsp.	Weitere Ausstattungsmöglichkeiten													
		Kunststoffdekor / HPL	Massivholz / Furnier	Steinimitat	Acrylglas / Glas	Leder / Stoff	HPL Design	Schwarzblech / Edelstahl	Mosaik / Fliesen	Granit	bauseitiger Anstrich				
TH1.30.2	S Seite	Eiche massiv, astig	X	X											
	AP Arbeitsplatte	Mosaik	X	X					X	X	X				
	BB Barbrett	Eiche massiv, astig	X	X											
	VF Vorderfront	Mosaik	X	X				X		X					
	SB Sockelblende	Eiche massiv, astig	X	X				X	X	X					
Individuelle Dekorauswahl ab S. 105															

TYP 1 | TH1.40.1

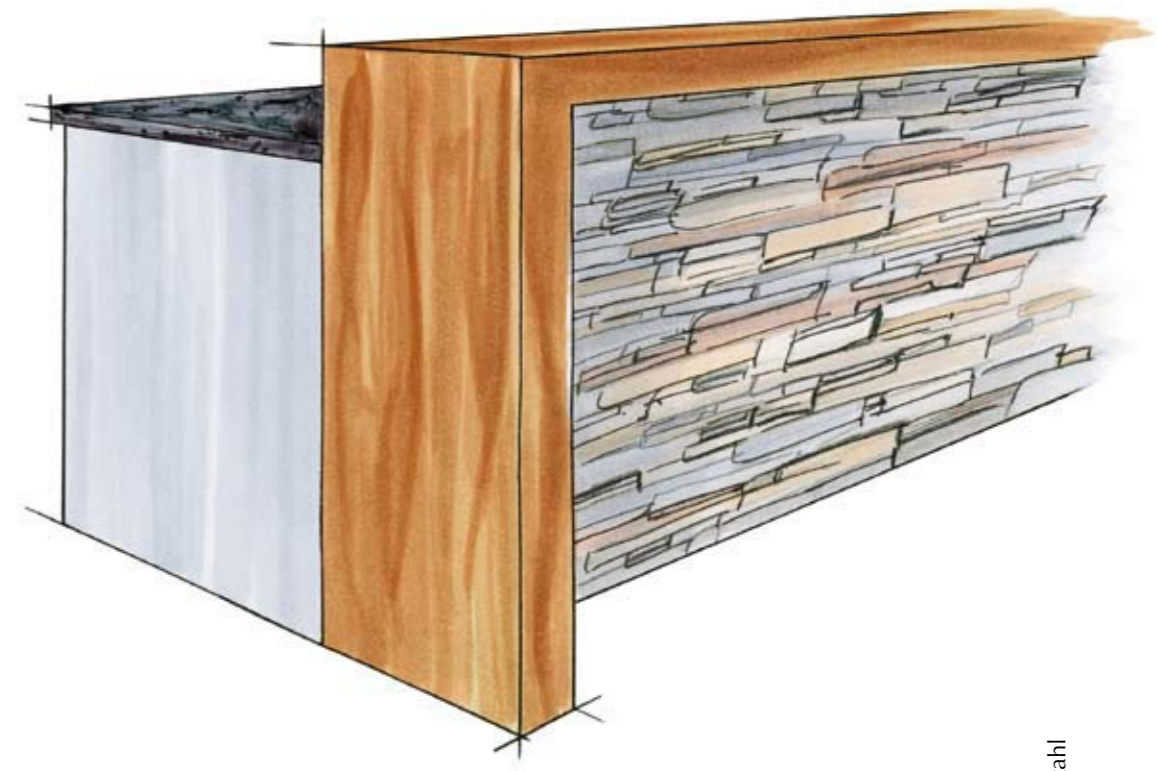


- Kunststoffdekor / HPL
- Massivholz / Furnier
- Steinimitat
- Acrylglas / Glas
- Leder / Stoff
- HPL Design
- Schwarzblech / Edelstahl
- Mosaik / Fliesen
- Granit
- bauseitiger Anstrich

Ausstattungsbeispiel

Bauteil		Material wie Abb.-Bsp.	Weitere Ausstattungsmöglichkeiten												
TH1.40.1	S Seite	Kunststoffdekor uni grau	X	X											
	AP Arbeitsplatte	Kunststoffdekor uni grau	X	X					X			X			
	EH Einhausung	Kirschbaum	X	X											
	VF Vorderfront	Acrylglas hinterleuchtet	X	X	X	X	X	X			X				X
Individuelle Dekorauswahl ab S. 105															

TYP 1 | TH1.40.2



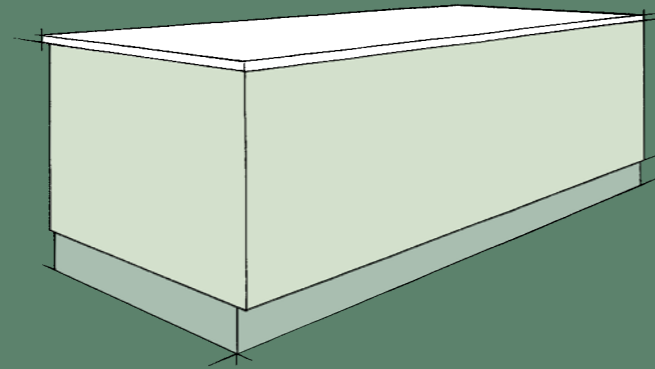
- Kunststoffdekor / HPL
- Massivholz / Furnier
- Steinimitat
- Acrylglas / Glas
- Leder / Stoff
- HPL Design
- Schwarzblech / Edelstahl
- Mosaik / Fliesen
- Granit
- bauseitiger Anstrich

Ausstattungsbeispiel

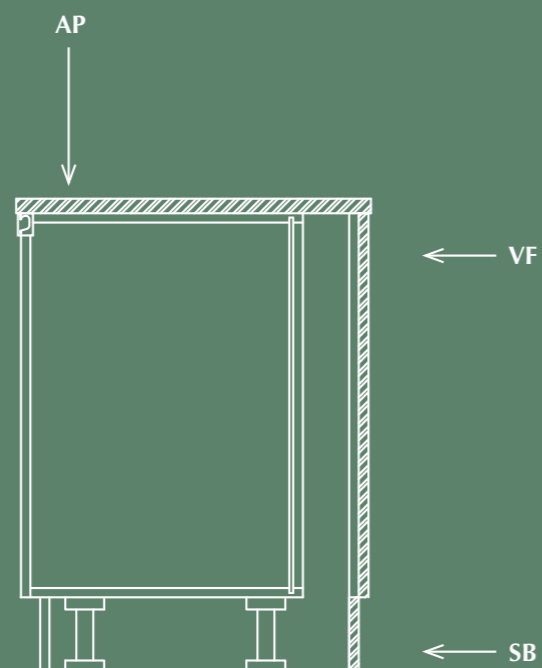
Bauteil		Material wie Abb.-Bsp.	Weitere Ausstattungsmöglichkeiten													
TH1.40.2	S Seite	Kunststoffdekor uni grau	X	X												
	AP Arbeitsplatte	Granit	X	X							X			X		
	EH Einhausung	Eiche massiv alt	X	X												
	VF Vorderfront	Steinimitat Nr. 268	X	X	X	X	X	X	X			X				X
Individuelle Dekorauswahl ab S. 105																

## TYP 2 | Die Theke ohne Barbrett

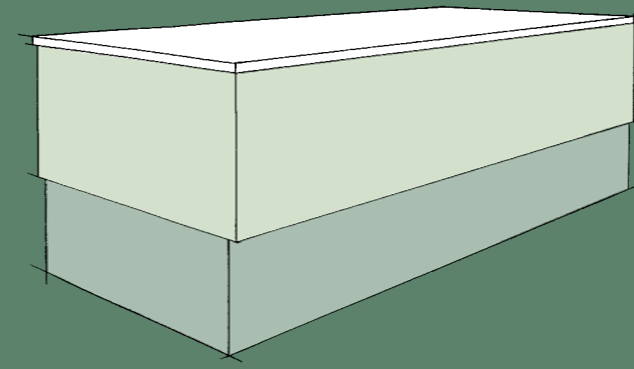
Optischer Mittelpunkt und funktionales Kernstück – die Theke ist das Service- und Logistikzentrum Ihres Lokals. Entsprechenden Wert haben wir auf nahezu uneingeschränkte Gestaltungsmöglichkeiten gelegt. Sie entscheiden, welche Design- und Funktionselemente Ihren individuellen Anforderungen entsprechen. Sie werden immer ein Maximum an Produktivität und Ästhetik zum Ergebnis haben.



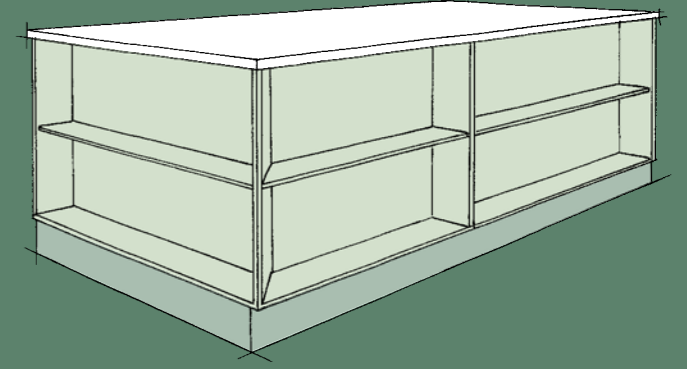
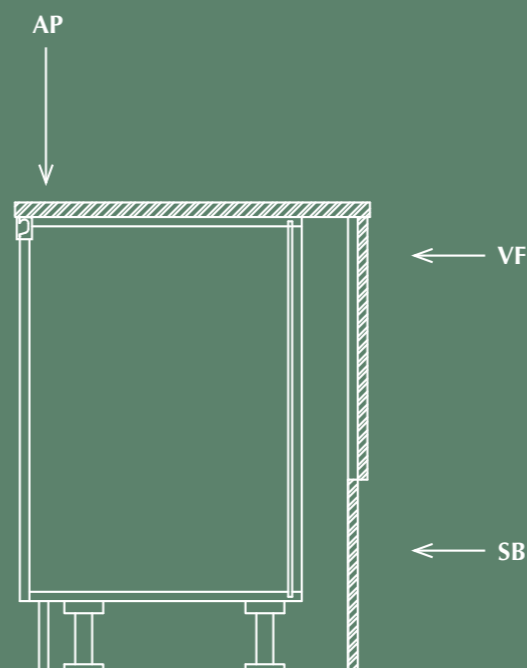
**TH2.50**  
Theke mit **niedrigem Sockel**



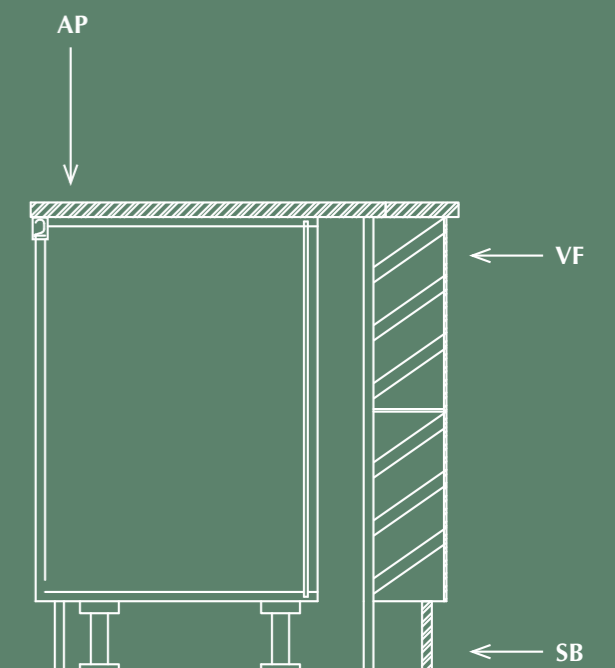
AP Arbeitsplatte VF Vorderfront SB Sockelblende



**TH2.60**  
Theke mit **hohem Sockel**



**TH2.70**  
Theke mit **Glasvitrine**





TYP 2 | TH2.50.1



Ausstattungsbeispiel

Bauteil	Material wie Abb.-Bsp.	Weitere Ausstattungsmöglichkeiten											
		Kunststoffdekor / HPL	Massivholz / Furnier	Steinimitat	Acrylglas / Glas	Leder / Stoff	HPL Design	Schwarzblech / Edelstahl	Mosaik / Fliesen	Granit	bauseitiger Anstrich		
TH2.50.1	S Seite	Bohlen mit Baumkante	X	X	X	X	X	X			X		X
	AP Arbeitsplatte	Ahorn mit Baumkante	X	X								X	
	VF Vorderfront	Bohlen mit Baumkante	X	X	X	X	X	X		X			X
	SB Sockelblende	Ahorn	X	X						X	X		
Individuelle Dekorauswahl ab S. 105													

TYP 2 | TH2.50.2



Ausstattungsbeispiel

Bauteil	Material wie Abb.-Bsp.	Weitere Ausstattungsmöglichkeiten											
		Kunststoffdekor / HPL	Massivholz / Furnier	Steinimitat	Acrylglas / Glas	Leder / Stoff	HPL Design	Schwarzblech / Edelstahl	Mosaik / Fliesen	Granit	bauseitiger Anstrich		
TH2.50.2	S Seite	Fichte	X	X	X	X	X	X			X		X
	AP Arbeitsplatte	Granit	X	X							X	X	
	VF Vorderfront	Fichte / Füllung antik lackiert	X	X	X	X	X	X		X			X
	SB Sockelblende	Stahlblech schwarz	X	X						X	X		
Individuelle Dekorauswahl ab S. 105													

TYP 2 | TH2.60.1



Ausstattungsbeispiel

Bauteil	Material wie Abb.-Bsp.	Weitere Ausstattungsmöglichkeiten										
		Kunststoffdekor / HPL	Massivholz / Furnier	Steinimitat	Acrylglas / Glas	Leder / Stoff	HPL Design	Schwarzblech / Edelstahl	Mosaik / Fliesen	Granit	bauseitiger Anstrich	
TH2.60.1	S Seite	Altholzbalken	X	X	X	X	X	X		X		X
	AP Arbeitsplatte	Fichte massiv	X	X						X	X	
	VF Vorderfront	Altholzbalken	X	X	X	X	X	X		X		X
	SB Sockelblende	Stahlblech schwarz	X	X					X	X		
Individuelle Dekorauswahl ab S. 105												

TYP 2 | TH2.70.1

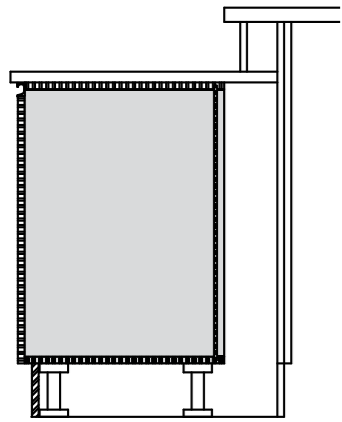


Ausstattungsbeispiel

Bauteil	Material wie Abb.-Bsp.	Weitere Ausstattungsmöglichkeiten										
		Kunststoffdekor / HPL	Massivholz / Furnier	Steinimitat	Acrylglas / Glas	Leder / Stoff	HPL Design	Schwarzblech / Edelstahl	Mosaik / Fliesen	Granit	bauseitiger Anstrich	
TH2.70.1	S Seite	Glas			X							
	AP Arbeitsplatte	Eiche gebeizt	X	X							X	
	VF Vorderfront	Glas			X							
	SB Sockelblende	Stahlblech schwarz	X	X				X				
Individuelle Dekorauswahl ab S. 105												

UNTERBAUSCHRÄNKE | Die Trockentheke

Gastronomie heißt oftmals Improvisation. Diese fällt erheblich leichter, wenn ein schlüssiges Raumkonzept dahinter steht. Unterbauschränke bieten viel Platz für zusätzlichen Bedarf. Türen, integrierte Fächer oder Schübe schaffen Stauraum für die Anforderungen des Tages. Die Gestaltung passt sich nahtlos an die übrige Einrichtung an. Die beste Improvisation ist immer die, die der Gast nicht merkt.

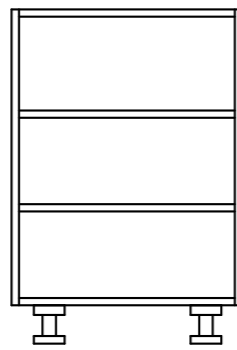


Abmessungen:

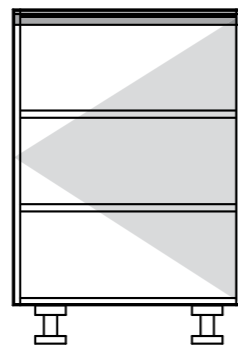
Höhe 790 mm  
 Tiefe 580 mm  
 Breite 300, 400, 500, 600 mm  
 erhältlich

Farbe:

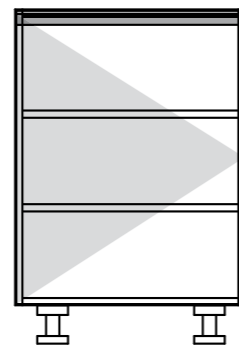
 Kunststoffdekor  
**PE2162**  
 Graphitgrau



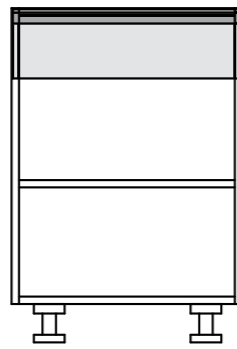
**TH.UBS.1**  
 Ohne Tür  
 2 Fachböden



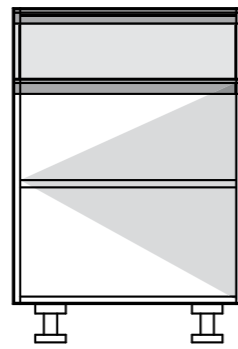
**TH.UBS.2 re**  
 Mit Tür, rechts montiert  
 2 Fachböden



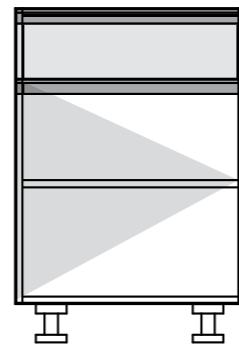
**TH.UBS.2 li**  
 Mit Tür, links montiert  
 2 Fachböden



**TH.UBS.3**  
 Mit Schublade  
 Ohne Tür  
 1 Fachboden



**TH.UBS.4 re**  
 Mit Schublade  
 Mit Tür, rechts montiert  
 1 Fachboden



**TH.UBS.4 li**  
 Mit Schublade  
 Mit Tür, links montiert  
 1 Fachboden



**TH.UBS.5**  
 Mit 3 Schubladen

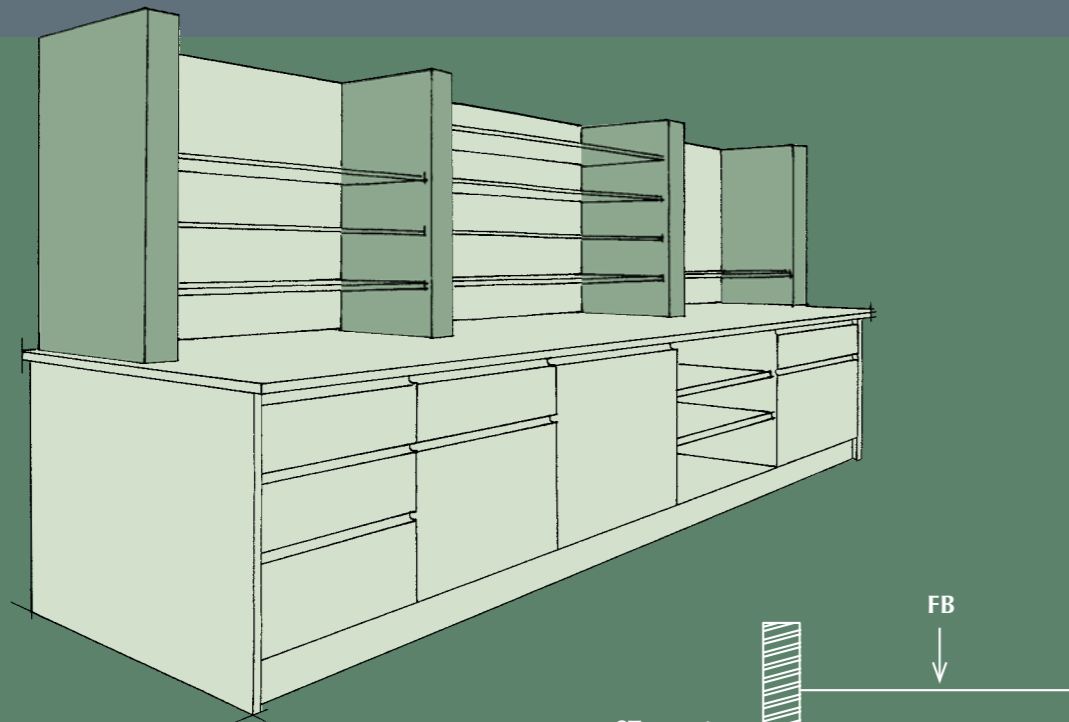
BAR HINTERLAND



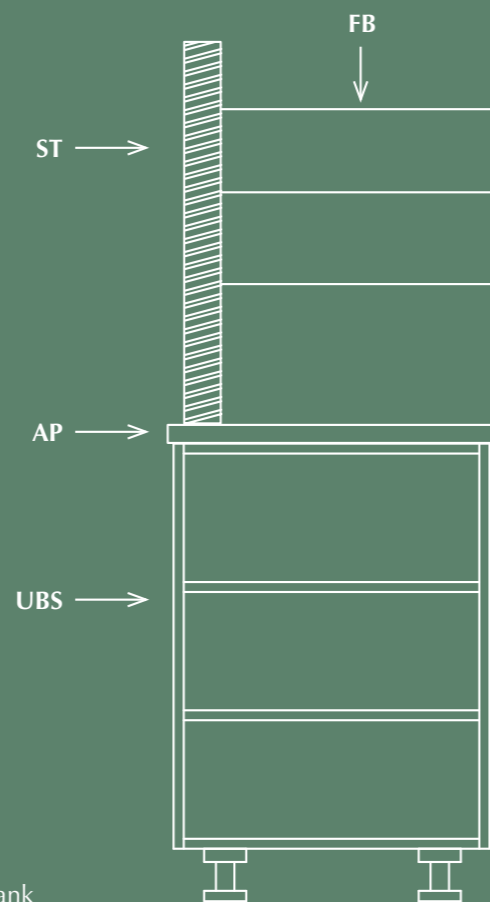


TYP 1 | Das Bar Hinterland mit Stollen

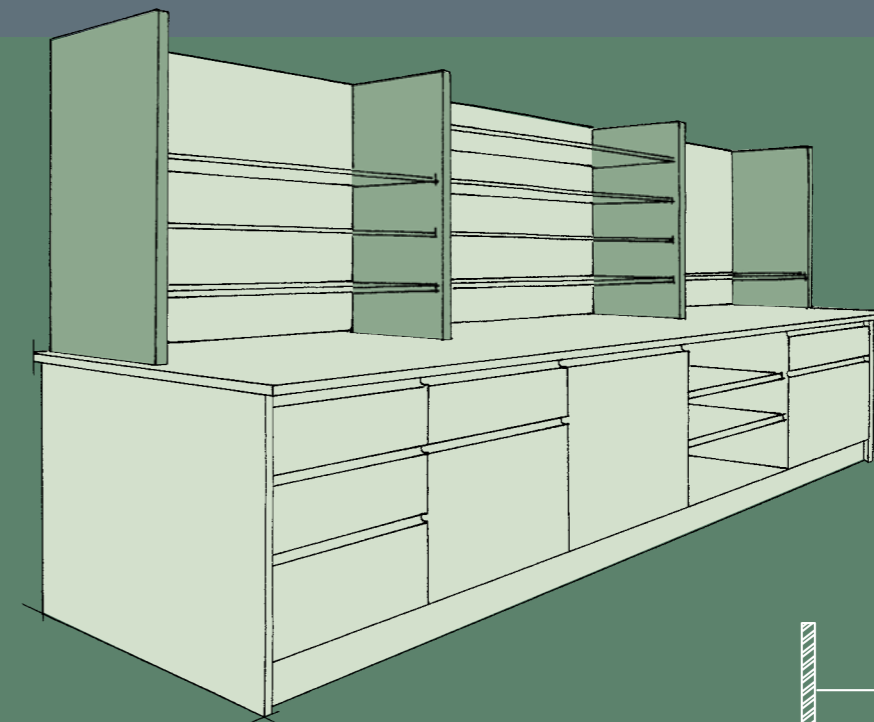
Was sich hinter der Theke abspielt, liegt Ihren Gästen unmittelbar vor Augen. Deshalb kommt es hier auf ein optimales Zusammenspiel von Funktionalität und Optik an. Ob offene Präsentationsfläche für Getränke und Gläser oder verdeckter Stauraum für sonstige Gegenstände – die klassische Stollenbauweise erlaubt variable Anordnungen von Fachböden in allen Formen und Materialien.



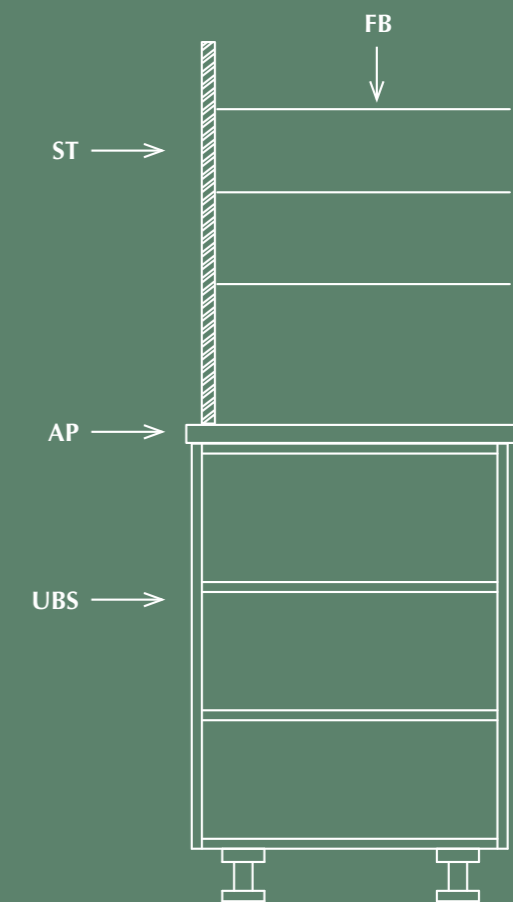
**HL1.10**  
Bar Hinterland mit 100 mm Stollenbreite



ST Stollen    FB Fachböden    AP Arbeitsplatte    UBS Unterbauschrank



**HL1.20**  
Bar Hinterland mit 38 mm Stollenbreite



TYP 1 | HL1.10.1



Ausstattungsbeispiel

Kunststoffdekor / HPL  
 Massivholz / Furnier  
 Steinimitat  
 Acrylglas / Glas / Spiegel  
 Leder / Stoff  
 HPL Design  
 Schwarzblech / Edelstahl  
 Mosaik / Fliesen  
 Granit  
 bauseitiger Anstrich

HL1.10.1	Bauteil		Material wie Abb.-Bsp.	Weitere Ausstattungsmöglichkeiten												
	ST	FB	RW	KT	AP	UBS	1	2	3	4	5	6	7	8	9	10
	Stollen 100 mm	Fachböden	HPL uni grün													
			Glas	X	X											
			Spiegel	X	X	X	X		X							
			HPL schwarz													
			HPL Palisander	X	X					X	X	X				
			Kunststoffdekor uni grau													
Individuelle Dekorauswahl ab S. 105																

TYP 1 | HL1.10.2



Ausstattungsbeispiel

Kunststoffdekor / HPL  
 Massivholz / Furnier  
 Steinimitat  
 Acrylglas / Glas / Spiegel  
 Leder / Stoff  
 HPL Design  
 Schwarzblech / Edelstahl  
 Mosaik / Fliesen  
 Granit  
 bauseitiger Anstrich

HL1.10.2	Bauteil		Material wie Abb.-Bsp.	Weitere Ausstattungsmöglichkeiten												
	ST	FB	RW	KT	AP	UBS	1	2	3	4	5	6	7	8	9	10
	Stollen 100 mm	Fachböden	HPL Kirschbaum													
			HPL Kirschbaum	X	X											
			Steinimitat Nr. 268	X	X	X	X		X							
			HPL schwarz													
			Granit	X	X					X	X	X				
			Kunststoffdekor uni grau													
Individuelle Dekorauswahl ab S. 105																

TYP 1 | HL1.20.1



Ausstattungsbeispiel

Kunststoffdekor / HPL  
 Massivholz / Furnier  
 Steinimitat  
 Acrylglas / Glas / Spiegel  
 Leder / Stoff  
 HPL Design  
 Schwarzblech / Edelstahl  
 Mosaik / Fliesen  
 Granit  
 bauseitiger Anstrich

HL1.20.1	Bauteil		Material wie Abb.-Bsp.	Weitere Ausstattungsmöglichkeiten																
	ST	Fachböden	Rückwand	Kreidetafel	Arbeitsplatte	Unterbauschränke														
	ST	Stollen 38 mm	Altholzbalken	X	X															X
	FB	Fachböden	Glas	X	X	X														
	RW	Rückwand	Altholzbalken	X	X	X	X		X				X							
	KT	Kreidetafel	HPL schwarz																	
	AP	Arbeitsplatte	Granit	X	X							X	X	X						
	UBS	Unterbauschränke	Kunststoffdekor uni grau																	
Individuelle Dekorauswahl ab S. 105																				

TYP 1 | HL1.20.2



Ausstattungsbeispiel

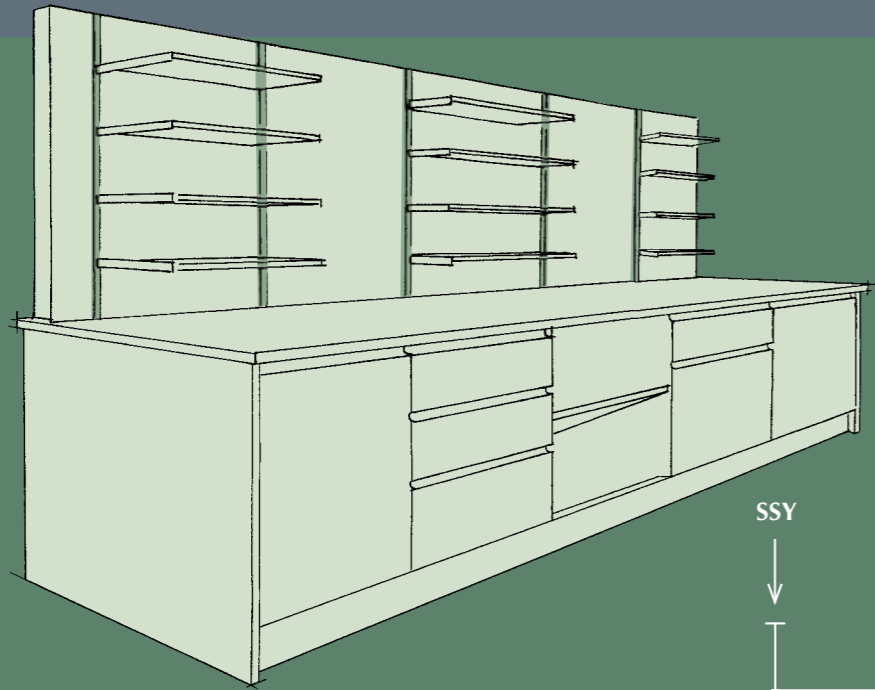
Kunststoffdekor / HPL  
 Massivholz / Furnier  
 Steinimitat  
 Acrylglas / Glas / Spiegel  
 Leder / Stoff  
 HPL Design  
 Schwarzblech / Edelstahl  
 Mosaik / Fliesen  
 Granit  
 bauseitiger Anstrich

HL1.20.2	Bauteil		Material wie Abb.-Bsp.	Weitere Ausstattungsmöglichkeiten																
	ST	Fachböden	Rückwand	Kreidetafel	Arbeitsplatte	Unterbauschränke														
	ST	Stollen 38 mm	HPL uni rot	X	X															X
	FB	Fachböden	Glas, HPL uni grau	X	X	X														
	RW	Rückwand	HPL Design	X	X	X	X		X				X							
	KT	Kreidetafel	HPL weiß																	
	AP	Arbeitsplatte	HPL uni rot	X	X													X	X	
	UBS	Unterbauschränke	Kunststoffdekor uni grau																	
Individuelle Dekorauswahl ab S. 105																				



TYP 2 | Das Bar Hinterland mit Schienensystem

Das Hinterland in der Hinterhand: Senkrecht und waagrecht angelegte Schienensysteme machen Ihr Barhinterland flexibel und veränderbar. So erweitern Sie Ihr Spektrum im Handumdrehen und zeigen sich jeder Anforderung gewachsen, ohne Ihr gewohntes Ambiente zu verändern. Denn das Bar Hinterland mit Schienen ist in Formen, Farben und Materialien exakt auf die Einrichtung Ihres Lokals abgestimmt.

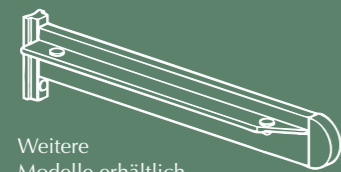


**HL2.30**  
Bar Hinterland mit Schienensystem, vertikal

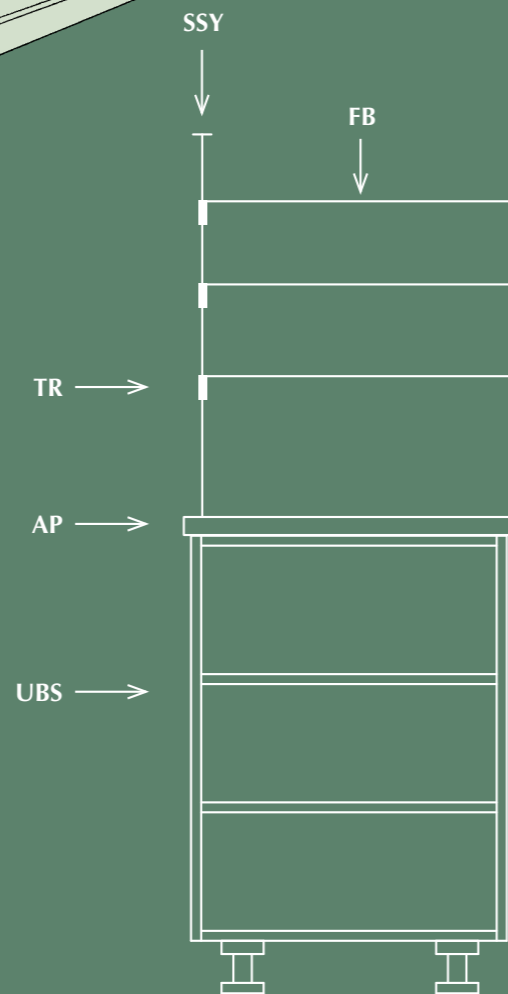
Stellschiene im Profil



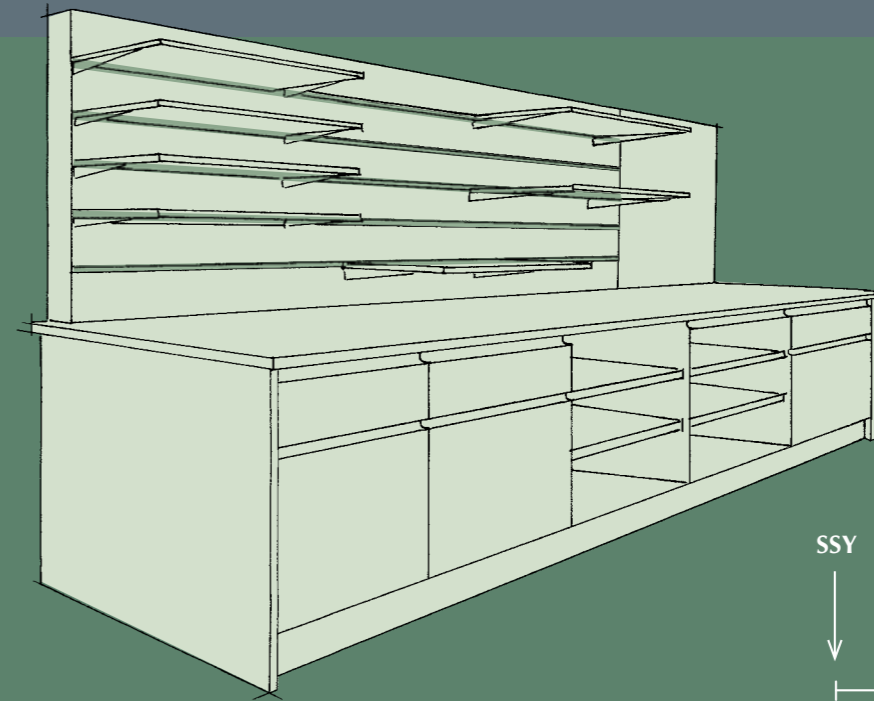
Träger für Fachböden



Weitere Modelle erhältlich



SSY Schienensystem    FB Fachböden    TR Träger Fachböden  
AP Arbeitsplatte    UBS Unterbauschränk

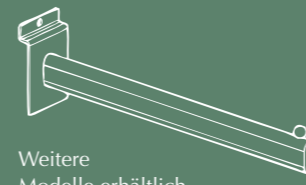


**HL2.40**  
Bar Hinterland mit Schienensystem, horizontal

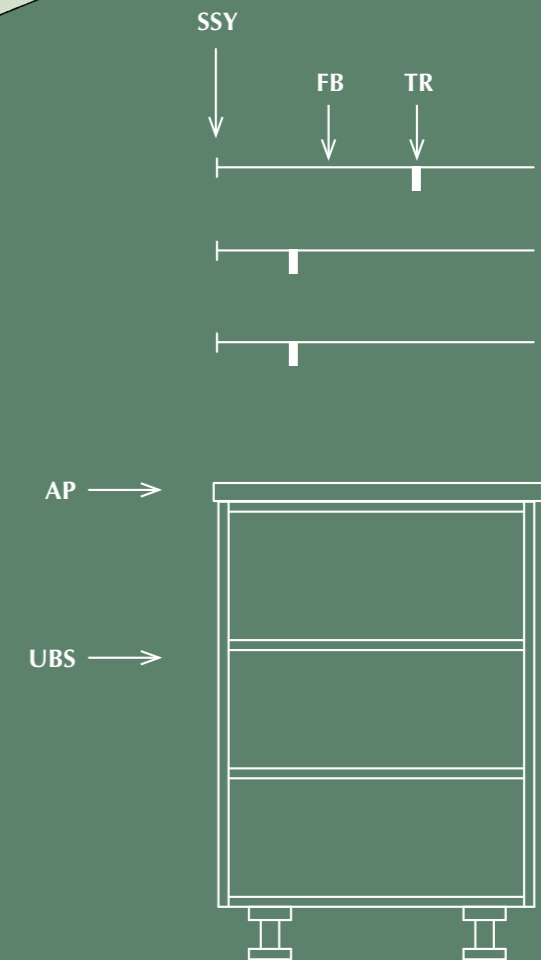
Lamellen-Profil



Abhängearm für Fachböden



Weitere Modelle erhältlich



TYP 2 | HL2.30.1



TYP 2 | HL2.40.1



Ausstattungsbeispiel

Kunststoffdekor / HPL  
 Massivholz / Furnier  
 Steinimitat  
 Acrylglas / Glas / Spiegel  
 Leder / Stoff  
 HPL Design  
 Schwarzblech / Edelstahl  
 Mosaik / Fliesen  
 Granit  
 bauseitiger Anstrich

Bauteil	Material wie Abb.-Bsp.	Weitere Ausstattungsmöglichkeiten									
		X	X	X	X	X	X	X	X	X	X
SSY Schienensystem	Alu vertikal										
FB Fachböden	Glas	X	X	X	X						
RW Rückwand	Spiegel, HPL schwarz matt	X	X	X	X	X		X			
KT Kreidetafel	HPL schwarz										
AP Arbeitsplatte	Granit	X	X					X	X		
UBS Unterbauschränke	Kunststoffdekor uni grau										
Individuelle Dekorauswahl ab S. 105											

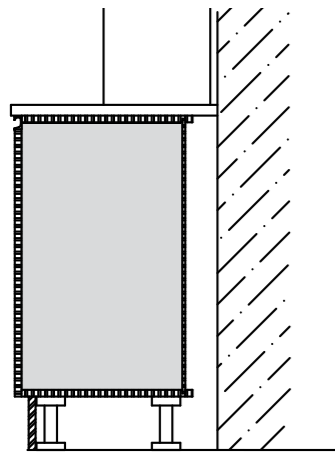
Ausstattungsbeispiel

Kunststoffdekor / HPL  
 Massivholz / Furnier  
 Steinimitat  
 Acrylglas / Glas / Spiegel  
 Leder / Stoff  
 HPL Design  
 Schwarzblech / Edelstahl  
 Mosaik / Fliesen  
 Granit  
 bauseitiger Anstrich

Bauteil	Material wie Abb.-Bsp.	Weitere Ausstattungsmöglichkeiten									
		X	X	X	X	X	X	X	X	X	X
SSY Schienensystem	Alu horizontal										
FB Fachböden	HPL Ind. Apfel	X	X	X	X						
RW Rückwand	HPL Design	X	X	X	X	X		X			
KT Kreidetafel	HPL grün										
AP Arbeitsplatte	HPL Ind. Apfel	X	X						X	X	
UBS Unterbauschränke	Kunststoffdekor uni grau										
Individuelle Dekorauswahl ab S. 105											

## UNTERBAUSCHRÄNKE | Bar Hinterland

Jeder Gastronom kennt das: Kein Tag ist wie der andere. Darum gilt es, für das Unvorhergesehene gerüstet zu sein. Am besten mit einem Unterbau, der sich optisch und funktionell in das Barhinterland einpasst. In Aufmachung und Ausstattung – ausgenommen die Tiefe – identisch mit der Trockentheke, ergänzt er diese auf optimale Weise. Ihr Gast wünscht sich jeden Tag in Ihrem Lokal gleich: schön und entspannend.

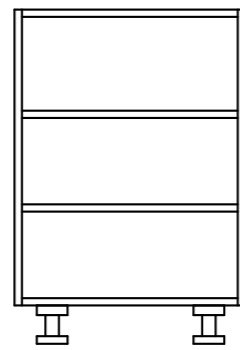


### Abmessungen:

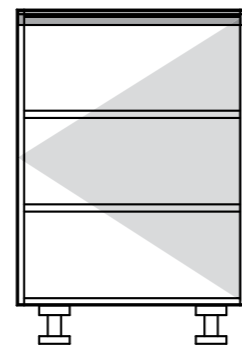
Höhe 790 mm  
 Tiefe 500 mm  
 Breite 300, 400, 500, 600 mm  
 erhältlich

### Farbe:

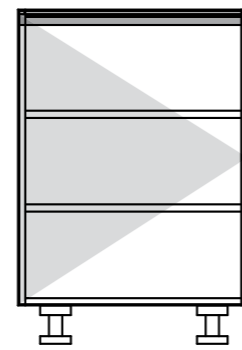
 Kunststoffdekor  
**PE2162**  
 Graphitgrau



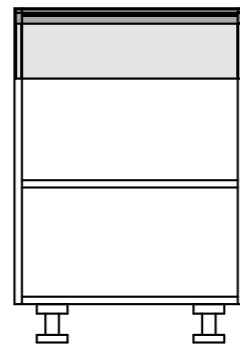
**HL.UBS.1**  
 Ohne Tür  
 2 Fachböden



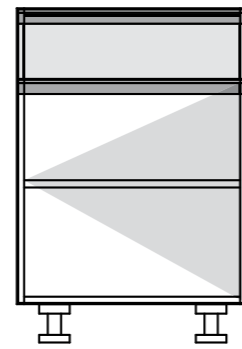
**HL.UBS.2 re**  
 Mit Tür, rechts montiert  
 2 Fachböden



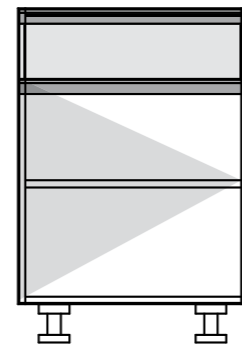
**HL.UBS.2 li**  
 Mit Tür, links montiert  
 2 Fachböden



**HL.UBS.3**  
 Mit Schublade  
 Ohne Tür  
 1 Fachboden



**HL.UBS.4 re**  
 Mit Schublade  
 Mit Tür, rechts montiert  
 1 Fachboden



**HL.UBS.4 li**  
 Mit Schublade  
 Mit Tür, links montiert  
 1 Fachboden



**HL.UBS.5**  
 Mit 3 Schubladen

TECHNIK





## KÜHLTHEKEN MAXIMAX / MINIMAX

Der Gast sieht nur das Ergebnis: richtige Temperatur und gleich bleibende Qualität. Damit steht aber fest, dass die Kühltechnik in der Theke eine zentrale Rolle einnimmt. Wir als Systemanbieter bieten Ihnen ausgesuchte und ausgereifte Lösungen für alle Kühlanforderungen gastronomischer Produkte – voll integriert in Ihr Thekendesign.



### MaxiMax

Die komplette Kühlthekenlinie für die Einrichtung moderner Gastronomie mit TOP Preis-Leistungsverhältnis. 6 verschiedene lange Komplett-Theken in Standardtiefe von 650 mm (690 mm über Tür), ausgestattet mit 1 oder 2 Becken, Tür- oder Schubladenabteilen.

### MiniMax-Bauteile

Mit verringerter Tiefe von 520 mm (560 mm über Tür) eignen sich hervorragend für die Platzierung im Rückbuffet, wo sie als Glastür-Version GL – auch noch eine große Werbefläche für die eingesetzten Getränkeflaschen bieten. Daher sind sie für den Einsatz in Irish Pubs oder American Bars geradezu prädestiniert.

### Enorme Nutzinhalte

Trotz der verringerten Tiefe haben die MiniMax-Bauteile ein enormes Fassungsvermögen. In jedem Türabteil können 166 Stück 0,33 Liter Flaschen untergebracht werden!

In Kombination mit unterschiedlichen Vollauszügen lassen sich kreative Gastronomiekonzepte mit großen Nutzinhalten bei komfortablem Handling umsetzen.

### Hygienisch

Großvolumige, leicht wechselbare Hohlkammersteckdichtung bei allen Tür- und Zugabteilen.

## MaxiMax Theken, steckerfertig (Korpustiefe 650 mm)

### Kühlkorporus

- » Tiefe: 650 mm ▷ 690 mm über Türblatt
- » Höhe: 880 mm
- » Sockel: 40 mm
- » Isolierung: Nahtlos druckgeschäumt, Isolierstärke 45 mm (Rückwand 60 mm), kältebrückenfreie Verarbeitung des gesamten Korpus
- » Innenkorpus: Boden aus Stahlblech spezialbeschichtet grau (N2PVA genoppt)
- » Seiten-, Rückwand und Decke: Stahlblech Alu-Zink-Klarlack versiegelt
- » Außenkorpus: Stahlblech Alu-Zink-Klarlack versiegelt

### Fronten

- » Korpusrahmen wirteseitig aus beschichtetem Kunststoffprofil
- » Tür- und Zugblatt komplett in anthrazit beschichtetem Feinblech bzw. in Edelstahl NIROSTA® mit Silver Ice®-Beschichtung

### Türabteil

- » Leicht wechselbare, großvolumige Hohlkammersteckdichtung
- » 1 Flaschenroster ODER Fassstoßkante
- » Muschelgriff

### Zugabteil

- » Vollauszüge in Edelstahl
- » Innenwanne in Edelstahl

- » 4 Trennstäbe
- » Muschelgriff
- » Leicht wechselbare, großvolumige Hohlkammersteckdichtung
- » Schloss gegen Mehrpreis
- » Wahlweise Euro-Liter- oder Halb-Halb-Züge ohne Mehrpreis, optional auch 3er-Züge erhältlich

### Abdeckung

- » Edelstahl, 1 mm, seidenmatt gebürstet
- » Mit einem oder zwei Becken
- » Wulstrand oder hinten Hochkantung
- » Tiefgezogener Nassbereich
- » Tropfmulde
- » Ablaufverbindung
- » Abdeckung montiert

### Maschinenteil

- » Lüftungsgitter in anthrazit beschichtetem Feinblech bzw. Edelstahl NIROSTA® mit Silver Ice®-Beschichtung
- » Bei Theken mit 2 Becken zusätzliche Tür, optional Einlegeboden oder Abfallkipper (24 Liter) gegen Mehrpreis erhältlich

### Kältesatz

- » Steckerfertiges Kältesystem (R134a), Kapillarrohreinspritzung
- » Kühlmaschine komplett, inkl. Verdampferinheit
- » Digitalregler mit Abtaufunktion
- » Kälteleistung modellabhängig

Euro-Liter-Zug	Halb-Halb-Zug	3er-Zug
47 Stk. NRW 0,5 Liter Flaschen oder 60 Stk. 0,33 Liter Flaschen oben, 28 Stk. 1,5 Liter Flaschen unten	94 Stk. NRW 0,5 Liter Flaschen oder 68 Stk. 1,0 Liter Flaschen oder 56 Stk. 1,5 Liter Flaschen	180 Stk. 0,33 Liter Flaschen (60 Stk. je Zug)

MaxiMax **Theken**, steckerfertig (Korpustiefe 650 mm)

Thekenbreite 1600 mm, 2 Kühlabteile, 1 Becken

Fronten

- » Anthrazit beschichtetes Feinblech oder
- » Edelstahl NIROSTA® mit Silver Ice®-Beschichtung

Abdeckung

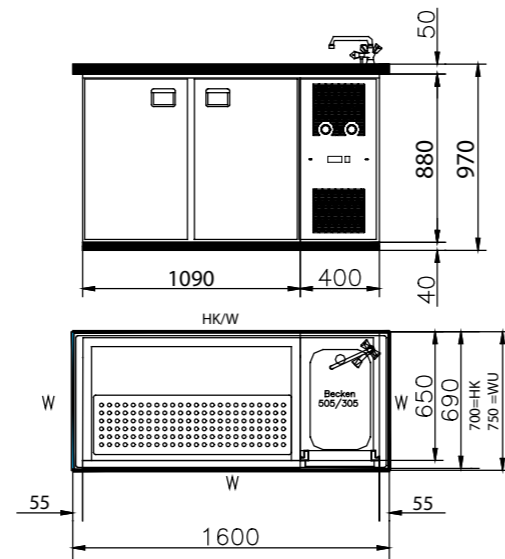
- » 1600 mm, 1 Becken links oder rechts
- » Ablaufverbindung
- » Tropfmulde 1000 x 300 mm
- » Wahlweise Hochkantung = HK oder Wulstrand = WU
- » Ohne Mischbatterie

Kältesatz

- » Kältemittel R134a
- » Kälteleistung 250 W (bei t<sub>0</sub> = -10 °C)

Zubehör gegen Mehrpreis

- » Mischbatterie, Beleuchtung s. Seite 44/45



2 Türabteile
<b>1 Becken links / rechts, Anthrazit / Edelstahl</b>
MM1600TTL/R
Nutzinhalt, z.B.: 2 KEGs Ø 425 mm



1 Türabteil, 1 Zugabteil (Euro-Liter oder Halb-Halb)
<b>1 Becken links / rechts, Anthrazit / Edelstahl</b>
MM1600TZL/R
Nutzinhalt, z.B.: 1 KEG Ø 425 mm, 47 Stk. NRW 0,5 Liter und 28 Stk. 1,5 Liter Flaschen



2 Zugabteile (Euro-Liter und/oder Halb-Halb)
<b>1 Becken links / rechts, Anthrazit / Edelstahl</b>
MM1600ZZL/R
Nutzinhalt, z.B.: 94 Stk. NRW 0,5 Liter und 56 Stk. 1,5 Liter Flaschen

MaxiMax **Theken**, steckerfertig (Korpustiefe 650 mm)

Thekenbreite 2000 mm, 2 Kühlabteile, 2 Becken

Fronten

- » Anthrazit beschichtetes Feinblech oder
- » Edelstahl NIROSTA® mit Silver Ice®-Beschichtung

Abdeckung

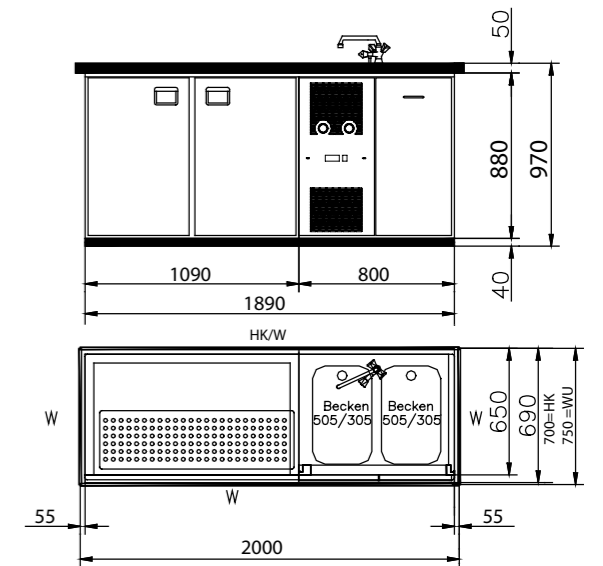
- » 2000 mm, 2 Becken links oder rechts
- » Ablaufverbindung
- » Tropfmulde 1000 x 300 mm
- » Wahlweise Hochkantung = HK oder Wulstrand = WU
- » Ohne Mischbatterie

Kältesatz

- » Kältemittel R134a
- » Kälteleistung 250 W (bei t<sub>0</sub> = -10 °C)

Zubehör gegen Mehrpreis

- » Mischbatterie, Beleuchtung, Abfallkipper usw. s. Seite 44/45



2 Türabteile
<b>2 Becken links / rechts, Anthrazit / Edelstahl</b>
MM2000TTL/R
Nutzinhalt, z.B.: 2 KEGs Ø 425 mm



1 Türabteil, 1 Zugabteil (Euro-Liter oder Halb-Halb)
<b>2 Becken links / rechts, Anthrazit / Edelstahl</b>
MM2000TZL/R
Nutzinhalt, z.B.: 1 KEG Ø 425 mm, 47 Stk. NRW 0,5 Liter und 28 Stk. 1,5 Liter Flaschen



2 Zugabteile (Euro-Liter und/oder Halb-Halb)
<b>2 Becken links / rechts, Anthrazit / Edelstahl</b>
MM2000ZZL/R
Nutzinhalt, z.B.: 94 Stk. NRW 0,5 Liter und 56 Stk. 1,5 Liter Flaschen

MaxiMax Theken, steckerfertig (Korpustiefe 650 mm)

## Thekenbreite 2150 mm, 3 Kühlabteile, 1 Becken

### Fronten

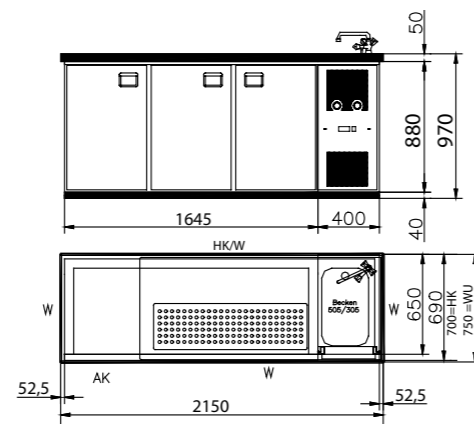
- » Anthrazit beschichtetes Feinblech oder
- » Edelstahl NIROSTA® mit Silver Ice®-Beschichtung

### Abdeckung

- » 2150 mm, 1 Becken links oder rechts
- » Ablaufverbindung
- » Tropfmulde 1000 x 300 mm
- » Wahlweise Hochkantung = HK oder Wulstrand = WU
- » Ohne Mischbatterie

### Kältesatz

- » Kältemittel R134a
- » Kälteleistung 450 W (bei  $t_0 = -10\text{ °C}$ )



### Zubehör gegen Mehrpreis

- » Mischbatterie, Beleuchtung usw. s. Seite 44/45



#### 3 Türabteile

**1 Becken links / rechts, Anthrazit / Edelstahl**

MM2150TTTL/R

Nutzinhalt, z.B.: 3 KEGs Ø 425 mm



#### 2 Türabteile, 1 Zugabteil (Euro-Liter oder Halb-Halb)

**1 Becken links / rechts, Anthrazit / Edelstahl**

MM2150TTZL/R

Nutzinhalt, z.B.: 2 KEGs Ø 425 mm, 47 Stk. NRW 0,5 Liter und 28 Stk. 1,5 Liter Flaschen



#### 1 Tür-, 2 Zugabteile (Euro-Liter und/oder Halb-Halb)

**1 Becken links / rechts, Anthrazit / Edelstahl**

MM2150TZL/R

Nutzinhalt, z.B.: 1 KEG Ø 425 mm, 94 Stk. NRW 0,5 Liter und 56 Stk. 1,5 Liter Flaschen



#### 3 Zugabteile (Euro-Liter und/oder Halb-Halb)

**1 Becken links / rechts, Anthrazit / Edelstahl**

MM2150ZZL/R

Nutzinhalt, z.B.: 141 Stk. NRW 0,5 Liter und 84 Stk. 1,5 Liter Flaschen

MaxiMax Theken, steckerfertig (Korpustiefe 650 mm)

## Thekenbreite 2550 mm, 3 Kühlabteile, 2 Becken

### Fronten

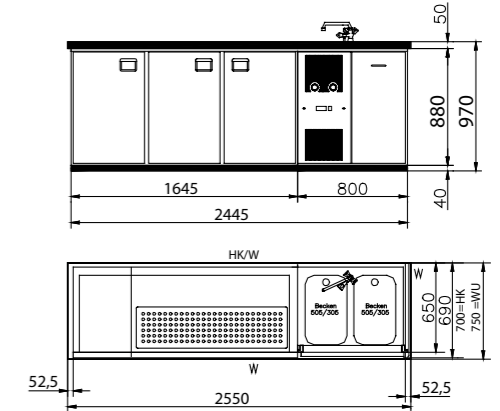
- » Anthrazit beschichtetes Feinblech oder
- » Edelstahl NIROSTA® mit Silver Ice®-Beschichtung

### Abdeckung

- » 2550 mm, 2 Becken links oder rechts
- » Ablaufverbindung
- » Tropfmulde 1100 x 300 mm
- » Wahlweise Hochkantung = HK oder Wulstrand = WU
- » Ohne Mischbatterie

### Kältesatz

- » Kältemittel R134a
- » Kälteleistung 450 W (bei  $t_0 = -10\text{ °C}$ )



### Zubehör gegen Mehrpreis

- » Mischbatterie, Beleuchtung, Abfallkipper usw. s. Seite 44/45



#### 3 Türabteile

**2 Becken links / rechts, Anthrazit / Edelstahl**

MM2550TTTL/R

Nutzinhalt, z.B.: 3 KEGs Ø 425 mm



#### 2 Türabteile, 1 Zugabteil (Euro-Liter oder Halb-Halb)

**2 Becken links / rechts, Anthrazit / Edelstahl**

MM2550TTZL/R

Nutzinhalt, z.B.: 2 KEGs Ø 425 mm, 47 Stk. NRW 0,5 Liter und 28 Stk. 1,5 Liter Flaschen



#### 1 Tür-, 2 Zugabteile (Euro-Liter und/oder Halb-Halb)

**2 Becken links / rechts, Anthrazit / Edelstahl**

MM2550TZL/R

Nutzinhalt, z.B.: 1 KEG Ø 425 mm, 94 Stk. NRW 0,5 Liter und 56 Stk. 1,5 Liter Flaschen



#### 3 Zugabteile (Euro-Liter und/oder Halb-Halb)

**2 Becken links / rechts, Anthrazit / Edelstahl**

MM2550ZZL/R

Nutzinhalt, z.B.: 141 Stk. NRW 0,5 Liter und 84 Stk. 1,5 Liter Flaschen



MaxiMax Theken, steckerfertig (Korpustiefe 650 mm)

## Thekenbreite 2700 mm, 4 Kühlabteile, 1 Becken

### Fronten

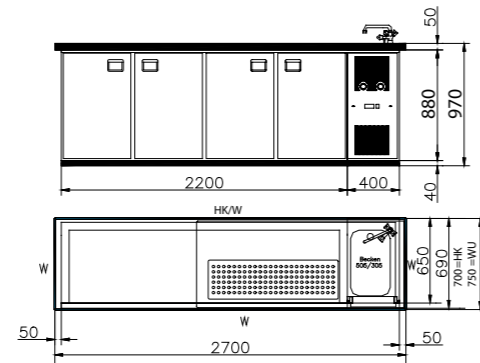
- » Anthrazit beschichtetes Feinblech oder
- » Edelstahl NIROSTA® mit Silver Ice®-Beschichtung

### Abdeckung

- » 2700 mm, 1 Becken links oder rechts, Ablaufverbindung
- » Tropfmulde 1000 x 300 mm
- » 1000 mm Arbeitsplatte stumpfgestoßen oder durchgehend gegen Aufpreis
- » Wahlweise Hochkantung = HK oder Wulstrand = WU
- » Ohne Mischbatterie

### Kältesatz

- » Kältemittel R134a
- » Kälteleistung 580 W (bei  $t_0 = -10\text{ °C}$ )



### Zubehör gegen Mehrpreis

- » Mischbatterie, Beleuchtung usw. s. Seite 44/45



<b>4 Türabteile</b>
<b>1 Becken links / rechts, Anthrazit / Edelstahl</b>
MM2700TTTTL/R
Nutzinhalt, z.B.: 4 KEGs Ø 425 mm
<b>3 Tür-, 1 Zugabteil (Euro-Liter oder Halb-Halb)</b>
<b>1 Becken links / rechts, Anthrazit / Edelstahl</b>
MM2700TTTZL/R
Nutzinhalt, z.B.: 3 KEGs Ø 425 mm, 47 Stk. NRW 0,5 Liter und 28 Stk. 1,5 Liter Flaschen
<b>2 Tür-, 2 Zugabteile (Euro-Liter oder Halb-Halb)</b>
<b>1 Becken links / rechts, Anthrazit / Edelstahl</b>
MM2700TTZZL/R
Nutzinhalt, z.B.: 2 KEGs Ø 425 mm, 94 Stk. NRW 0,5 Liter und 56 Stk. 1,5 Liter Flaschen
<b>1 Tür-, 3 Zugabteile (Euro-Liter oder Halb-Halb)</b>
<b>1 Becken links / rechts, Anthrazit / Edelstahl</b>
MM2700TZZZL/R
Nutzinhalt, z.B.: 1 KEG Ø 425 mm, 141 Stk. NRW 0,5 Liter und 84 Stk. 1,5 Liter Flaschen
<b>4 Zugabteile (Euro-Liter oder Halb-Halb)</b>
<b>1 Becken links / rechts, Anthrazit / Edelstahl</b>
MM2700ZZZZL/R
Nutzinhalt, z.B.: 182 Stk. NRW 0,5 Liter und 112 Stk. 1,5 Liter Flaschen
<b>Option</b>
MMAP Aufpreis für durchgehende Abdeckung

MaxiMax Theken, steckerfertig (Korpustiefe 650 mm)

## Thekenbreite 3100 mm, 4 Kühlabteile, 2 Becken

### Fronten

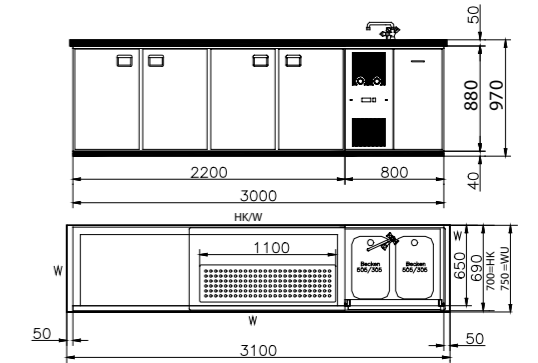
- » Anthrazit beschichtetes Feinblech oder
- » Edelstahl NIROSTA® mit Silver Ice®-Beschichtung

### Abdeckung

- » 3100 mm, 2 Becken links oder rechts, Ablaufverbindung
- » Tropfmulde 1100 x 300 mm
- » 1000 mm Arbeitsplatte stumpfgestoßen oder durchgehend gegen Aufpreis
- » Wahlweise Hochkantung = HK oder Wulstrand = WU
- » Ohne Mischbatterie

### Kältesatz

- » Kältemittel R134a
- » Kälteleistung 580 W (bei  $t_0 = -10\text{ °C}$ )



### Zubehör gegen Mehrpreis

- » Mischbatterie, Beleuchtung, Abfallkipper s. Seite 44/45



<b>4 Türabteile</b>
<b>2 Becken links / rechts, Anthrazit / Edelstahl</b>
MM3100TTTTL/R
Nutzinhalt, z.B.: 4 KEGs Ø 425 mm
<b>3 Tür-, 1 Zugabteil (Euro-Liter oder Halb-Halb)</b>
<b>2 Becken links / rechts, Anthrazit / Edelstahl</b>
MM3100TTTZL/R
Nutzinhalt, z.B.: 3 KEGs Ø 425 mm, 47 Stk. NRW 0,5 Liter und 28 Stk. 1,5 Liter Flaschen
<b>2 Tür-, 2 Zugabteile (Euro-Liter oder Halb-Halb)</b>
<b>2 Becken links / rechts, Anthrazit / Edelstahl</b>
MM3100TTZZL/R
Nutzinhalt, z.B.: 2 KEGs Ø 425 mm, 94 Stk. NRW 0,5 Liter und 56 Stk. 1,5 Liter Flaschen
<b>1 Tür-, 3 Zugabteile (Euro-Liter und/oder Halb-Halb)</b>
<b>2 Becken links / rechts, Anthrazit / Edelstahl</b>
MM3100TZZZL/R
Nutzinhalt, z.B.: 1 KEG Ø 425 mm, 141 Stk. NRW 0,5 Liter und 84 Stk. 1,5 Liter Flaschen
<b>4 Zugabteile (Euro-Liter und/oder Halb-Halb)</b>
<b>2 Becken links / rechts, Anthrazit / Edelstahl</b>
MM3100ZZZZL/R
Nutzinhalt, z.B.: 182 Stk. NRW 0,5 Liter und 112 Stk. 1,5 Liter Flaschen
<b>Option</b>
MMAP Aufpreis für durchgehende Abdeckung

## MaxiMax Bauteile, steckerfertig (Korpustiefe 650 mm)

### Kühlkorp

- » Tiefe: 650 mm ▷ 690 mm über Türblatt
- » Höhe: 880 mm
- » Höhenverstellbare Füße: Verstellweg 10 – 35 mm
- » Isolierung: Nahtlos druckgeschäumt, Isolierstärke 45 mm (Rückwand 60 mm), kältebrückenfreie Verarbeitung des gesamten Korpus
- » Innenkorp: Boden aus Stahlblech spezialbeschichtet grau (N2PVA genoppt)
- » Seiten-, Rückwand und Decke: Stahlblech Alu-Zink-Klarlack versiegelt
- » Außenkorp: Stahlblech Alu-Zink-Klarlack versiegelt

### Fronten

- » Korpusrahmen wirteseitig aus beschichtetem Kunststoffprofil
- » Tür- und Zugblatt komplett in anthrazit beschichtetem Feinblech bzw. in Edelstahl NIROSTA® mit Silver Ice®-Beschichtung

### Türabteil

- » Leicht wechselbare, großvolumige Hohlkammersteckdichtung
- » Wahlweise 1 Flaschenrost ODER Fassstoßkante
- » Muschelgriff

### Zugabteil gegen Mehrpreis, s. Seite 44

- » Vollauszüge teilweise Edelstahl, teilweise aus verzinktem Stahlblech
- » Edelstahl-Innenwanne
- » 4 Trennstäbe
- » Muschelgriff
- » Leicht wechselbare, großvolumige Hohlkammersteckdichtung
- » Schloss gegen Mehrpreis, s. Seite 44/45

### Maschinenteil

- » Lüftungsgitter in anthrazit beschichtetem Feinblech bzw. Edelstahl NIROSTA® mit Silver Ice®-Beschichtung

### Kälte – Vorinstallierte Modelle

- » Anschlussfertig verklemmt in Elektrodose, außen am Korpus, links oder rechts
- » Digitalthermostat
- » Verdampfer
- » Magnet- und Expansionsventil, für Kältemittel R134a oder R404A

**Die Kälteleistung ist abhängig von der Größe der Theke. Bitte berücksichtigen Sie beim Anschluss an eine Zentralkühlung die angegebenen Empfehlungen.**

### Kältesatz – Steckerfertige Modelle

- » Außen am Korpus, links oder rechts
- » Verdampfer
- » Digitalthermostat
- » Kältemittel R134a

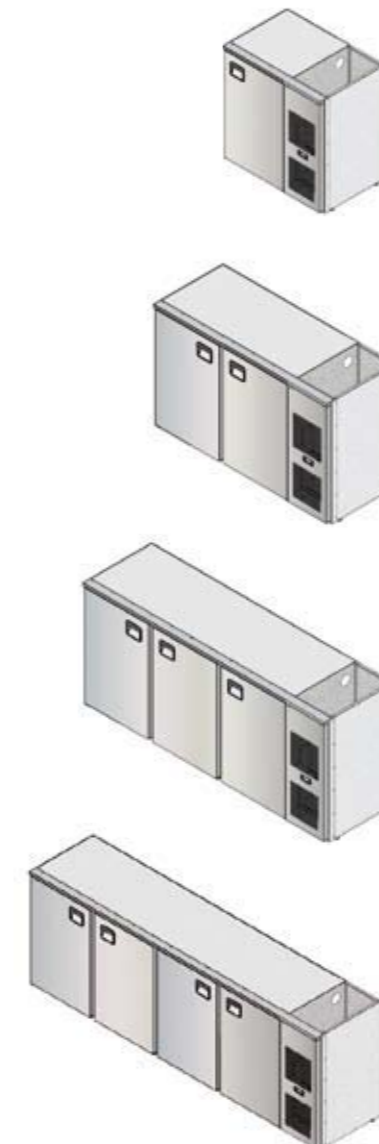
Euro-Liter-Zug	Halb-Halb-Zug	3er-Zug
47 Stk. NRW 0,5 Liter Flaschen oder 60 Stk. 0,33 Liter Flaschen oben, 28 Stk. 1,5 Liter Flaschen unten	94 Stk. NRW 0,5 Liter Flaschen oder 68 Stk. 1,0 Liter Flaschen oder 56 Stk. 1,5 Liter Flaschen	180 Stk. 0,33 Liter Flaschen (60 Stk. je Zug)

### Abmessungen

- » Tiefe: 650 mm ▷ 690 mm über Türblatt
- » Breite: 1036 mm / 1490 mm / 2045 mm / 2600 mm
- » Höhe: 880 mm ohne Füße (Füße höhenverstellbar 10 – 35 mm)

### Fronten

- » Anthrazit oder Edelstahl NIROSTA® mit Silver Ice®- Beschichtung



### Kältesatz

- » Außen am Korpus, links oder rechts
- » Verdampfer
- » Digitalthermostat
- » Kältemittel R134a

**Bei Bestellung bitte angeben, ob der Kältesatz rechts (Standard) oder links installiert werden soll.**

**Bei Bestückung mit Vollauszügen statt mit Türen, s. nächste Seite.**

#### Breite 1036 mm Anthrazit / Edelstahl

MM2STFT650 | 1 Türabteil

Nutzinhalt: 1 KEG Ø 425 mm  
Kältesatz wahlweise links oder rechts  
Kälteleistung: 250 W (bei t<sub>0</sub> = -10 °C)

#### Breite 1490 mm Anthrazit / Edelstahl

MM22STFT650 | 2 Türabteile

Nutzinhalt: 2 KEGs Ø 425 mm  
Kältesatz wahlweise links oder rechts  
Kälteleistung: 250 W (bei t<sub>0</sub> = -10 °C)

#### Breite 2045 mm Anthrazit / Edelstahl

MM222STFT650 | 3 Türabteile

Nutzinhalt: 3 KEGs Ø 425 mm  
Kältesatz wahlweise links oder rechts  
Kälteleistung: 450 W (bei t<sub>0</sub> = -10 °C)

#### Breite 2600 mm Anthrazit / Edelstahl

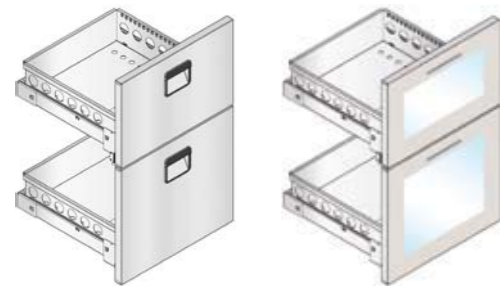
MM2222STFT650 | 4 Türabteile

Nutzinhalt: 4 KEGs Ø 425 mm  
Kältesatz wahlweise links oder rechts  
Kälteleistung: 580 W (bei t<sub>0</sub> = -10 °C)

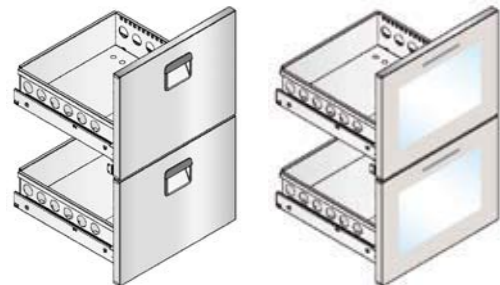
MaxiMax Bauteile, steckerfertig (Korpustiefe 650 mm)

## Vollauszüge

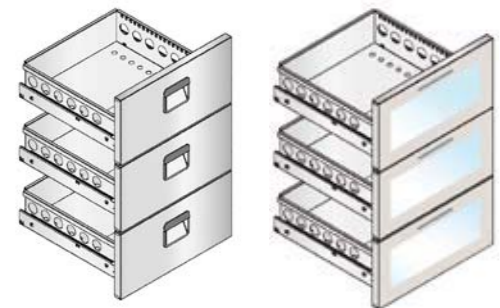
Bei Bestückung der Bauteile mit Vollauszügen statt mit Türen, ergeben sich Aufpreise je Abteil.



Euro-Liter-Zug, 4 Trennstäbe je Zug, Anthrazit / Edelstahl	
MMZELT650	Standard
MMZELT650GL	Glaszüge mit Beleuchtung
Nutzhöhen: 305 mm oben, 390 mm unten Nutzinhalt, z.B.: 47 Stk. NRW 0,5 Liter und 34 Stk. 1,0 Liter Flaschen	



Halb-Halb-Zug, 4 Trennstäbe, Anthrazit / Edelstahl	
MMZHHT650	Standard
MMZHHT650GL	Glaszüge mit Beleuchtung
Nutzhöhen: 345 mm oben, 345 mm unten Nutzinhalt, z.B.: 94 Stk. NRW 0,5 Liter oder 68 Stk. 1,0 Liter Flaschen	



3er-Zug, 4 Trennstäbe je Zug, Anthrazit / Edelstahl	
MMZ3T650	Standard
MMZ3T650GL	Glaszüge mit Beleuchtung
Nutzhöhen: 240 mm oben, 240 mm in der Mitte, 235 mm unten Nutzinhalt, z.B.: 180 Stk. 0,33 Liter Flaschen	

## Zubehör

Art. Nr.	Zubehör
GRCNGEK	Optional Griffleiste in Edelstahl statt Standardausführung, Aufpreis je Zug
MMB50/75/110	Säulenbohrung in Theke und Abdeckung Ø 50 mm / 75 mm / 110 mm, innen mit Hülse Ø 46 mm / 72 mm / 109 mm
---	Lackierung in jeder RAL-Farbe
MMAK	Abfallkipper (24 Liter) im Maschinenteil eingebaut (nur bei Theken mit 2 Becken möglich)
SUB790	Einlegeboden für Spülenunterbau
MMRHT650	Erster Rost mit 4 Haltern in Türabteil, inkl. Befestigungsschienen

Art. Nr.	Zubehör
FSK	Fassstoßkante statt Rost
+FSK	Fassstoßkante zusätzlich zum Rost
BEL	Beleuchtung, Preis je Abteil
TRA	Trafo für BEL bis 4 Abteile
MMSCHLOSS	Schloss für MaxiMax Theken
TS	Zusätzlicher Trennstab für Zug (4 enthalten)
TFB2	Fahrbar auf 4 Lenkrollen, 2 davon arretierbar
TFB3	Fahrbar auf 6 Lenkrollen, 3 davon arretierbar
MB1HDC	1-leitige Hochdruck-Mischbatterie, Chrom
MB2HDC	2-leitige Hochdruck-Mischbatterie, Chrom
MB1NDC	1-leitige Niederdruck-Mischbatterie, Chrom
MB2NDC	2-leitige Niederdruck-Mischbatterie, Chrom
SHC	1-leitiger Spülwannenhahn, Chrom
GD	Gläserdusche mit Tropfblech mit Anschlussleistung zum Becken verlegt (max. Druck 1,5 bar)
GDDRUCK	Druckminderer vormontiert
MMAP	Aufpreis für durchgehende Abdeckung, Lieferzeit + 1 Woche
MMZST880Z3	3er-Zug statt Tür

## Raum- und Durchlaufkühlung

Alternativ kann die Theke mit einer Raum- und Durchlaufkühlung ausgestattet werden. Diese ermöglicht ein sofortiges Zapfen nach dem Anstich mit besten Temperaturegebnissen. Zusätzlich zur Kühlung im Durchlauf, wird das eingestellte Getränkefass auch gleich-

zeitig im Raum mitgekühlt. Dadurch ergibt sich eine sehr hohe Zapfleistung pro Stunde bei wesentlich besserem Zapfverhalten. Ein weiterer wesentlicher Vorteil ist die verringerte Verkeimungsgefahr, die aus der niedrigen Temperatur im Kühlkorpus resultieren könnte.

**Raum- und Durchlaufkühlung 550 W, 2-leitiger Kühlblock eingebaut, Durchlaufleistung 80 Liter pro Stunde.**

Art. Nr.	Beschreibung
VRD2	Kühlblock 2-leitig, <b>statt Verdampfer</b> eingebaut, bis 2 Kühlabteile
+VRD2	Kühlblock 2-leitig, <b>zusätzlich zum Verdampfer</b> eingebaut, ab 3 Kühlabteile
VRD2STFMM	Kühlblock 2-leitig, <b>zusätzlich zum Verdampfer</b> in eine steckerfertige MaxiMax / MiniMax Standardtheke eingebaut, <b>separat angesteuert</b> angeschlossen



## MiniMax Bauteile, steckerfertig (Korpustiefe 520 mm)

### Kühlkorp

- » Tiefe: 520 mm ▷ 560 mm über Türblatt
- » Höhe: 850 mm
- » Höhenverstellbare Füße: Verstellweg 10 – 35 mm
- » Isolierung: Nahtlos druckgeschäumt, Isolierstärke 45 mm (Rückwand 60 mm), kältebrückenfreie Verarbeitung des gesamten Korpus
- » Innenkorp: Boden aus Stahlblech spezialbeschichtet grau (N2PVA genoppt)
- » Seiten-, Rückwand und Decke: Stahlblech Alu-Zink-Klarlack versiegelt
- » Außenkorp: Stahlblech Alu-Zink-Klarlack versiegelt

### Fronten

- » Korpusrahmen wirteseitig aus beschichtetem Kunststoffprofil
- » Tür- und Zugblatt komplett in anthrazit beschichtetem Feinblech bzw. in Edelstahl NIROSTA® mit Silver Ice®-Beschichtung

### Türabteil

- » Leicht wechselbare, großvolumige Hohlkammersteckdichtung
- » Wahlweise 1 Flaschenrost oder Fassstoßkante
- » Muschelgriff

### Glastür

- » Isolierglas 24 mm
- » Beleuchtung
- » Rahmen in anthrazit beschichtetem Feinblech oder in Edelstahl NIROSTA® mit Silver Ice®-Beschichtung
- » 2 Flaschenroste
- » Serienmäßig abschließbar

### Zugabteil gegen Mehrpreis, s. Seite 48

- » Vollauszüge teilweise in Edelstahl, teilweise aus verzinktem Stahlblech
- » Edelstahl-Innenwanne
- » 4 Trennstäbe
- » Muschelgriff
- » Leicht wechselbare, großvolumige Hohlkammersteckdichtung
- » Schloss gegen Mehrpreis, s. Seite 49

### Maschinenteil

- » Lüftungsgitter in anthrazit beschichtetem Feinblech bzw. Edelstahl NIROSTA® mit Silver Ice®-Beschichtung

### Kälte – Vorinstallierte Modelle

- » Anschlussfertig verklemmt in Elektrodose, außen am Korpus, links oder rechts
- » Digitalthermostat
- » Verdampfer
- » Magnet- und Expansionsventil, für Kältemittel R134a oder R404A

**Die Kälteleistung ist abhängig von der Größe der Theke. Bitte berücksichtigen Sie beim Anschluss an eine Zentralkühlung die angegebenen Empfehlungen.**

### Kältesatz – Steckerfertige Modelle

- » Außen am Korpus, links oder rechts
- » Verdampfer
- » Digitalthermostat
- » Kältemittel R134a

### Arbeitsplatten, inkl. Montage

- » Edelstahl, 1 mm, seidenmatt gebürstet
- » Rundum Abkantung
- » Mit Spanplattenunterfütterung

Euro-Liter-Zug	Halb-Halb-Zug	3er-Zug
38 Stk. NRW 0,5 Liter Flaschen und 46 Stk. 0,33 Liter Flaschen oben, 27 Stk. 1,5 Liter Flaschen unten	92 Stk. NRW 0,5 Liter Flaschen oder 76 Stk. 1,0 Liter Flaschen oder 54 Stk. 1,5 Liter Flaschen	100 Stk. 0,2 Liter und 46 Stk. 0,33 Liter Flaschen, abhängig vom Flaschen-durchmesser

### Abmessungen

- » Tiefe: 520 mm ▷ 560 mm über Türblatt
- » Breite: 950 mm / 1400 mm / 2000 mm / 2550 mm
- » Höhe: 850 mm ohne Füße (Füße höhenverstellbar 10 – 35 mm)

### Fronten

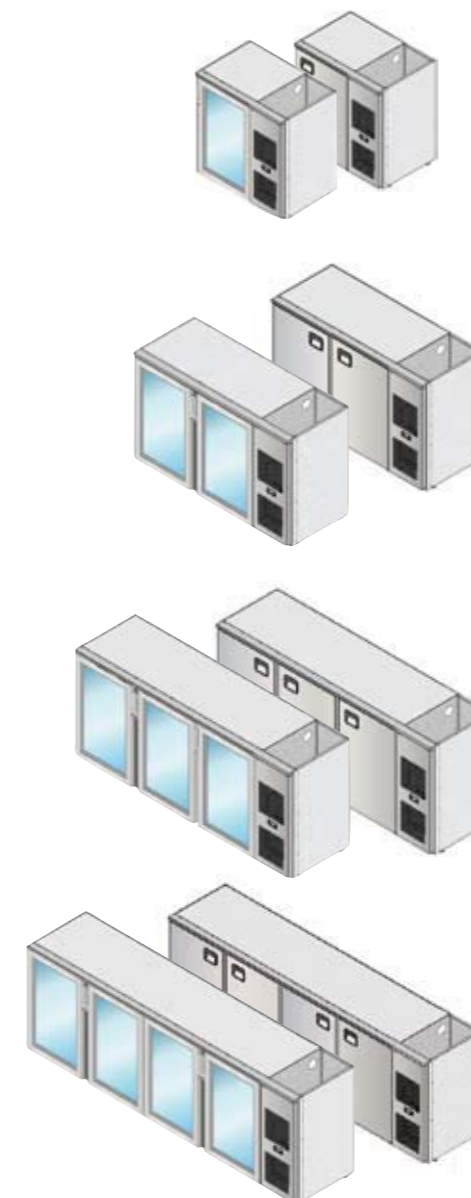
- » Anthrazit oder Edelstahl NIROSTA® mit Silver Ice®-Beschichtung, bei Glastüren mit Beleuchtung

### Kältesatz

- » Außen am Korpus, links oder rechts
- » Verdampfer
- » Digitalthermostat
- » Kältemittel R134a

**Bei Bestellung bitte angeben, ob der Kältesatz rechts (Standard) oder links installiert werden soll.**

**Bei Bestückung mit Vollauszügen statt mit Türen, s. nächste Seite.**



#### Breite 950 mm, 1 Türabteil Anthrazit / Edelstahl

MM2STF	Standard
MM2GLSTF	mit Glastür
Nutzinhalt: 156 Stk. 0,33 Liter Flaschen, Kältesatz wahlweise links oder rechts, Kälteleistung: 250 W (bei t <sub>0</sub> = -10 °C)	

#### Breite 1400 mm, 2 Türabteile Anthrazit / Edelstahl

MM22STF	Standard
MM22GLSTF	mit Glastüren
MMA1450	Arbeitsplatte, 1450 x 600 x 20 mm
Nutzinhalt: 334 Stk. 0,33 Liter Flaschen, Kältesatz wahlweise links oder rechts, Kälteleistung: 250 W (bei t <sub>0</sub> = -10 °C)	

#### Breite 2000 mm, 3 Türabteile Anthrazit / Edelstahl

MM222STF	Standard
MM222GLSTF	mit Glastüren
MMA2050	Arbeitsplatte, 2050 x 600 x 20 mm
Nutzinhalt: 532 Stk. 0,33 Liter Flaschen, Kältesatz wahlweise links oder rechts, Kälteleistung: 450 W (bei t <sub>0</sub> = -10 °C)	

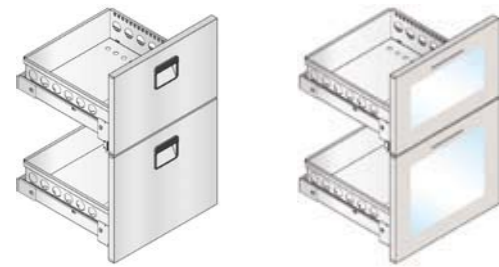
#### Breite 2550 mm, 4 Türabteile Anthrazit / Edelstahl

MM2222STF	Standard
MM2222GLSTF	mit Glastüren
MMA2600	Arbeitsplatte, 2600 x 600 x 20 mm
Nutzinhalt: 706 Stk. 0,33 Liter Flaschen, Kältesatz wahlweise links oder rechts, Kälteleistung: 450 W (bei t <sub>0</sub> = -10 °C)	

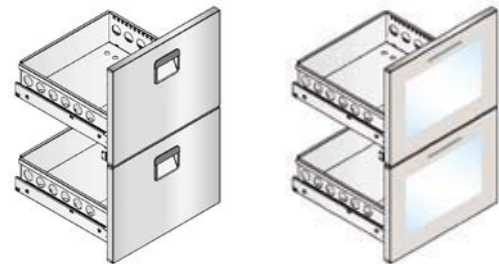
MiniMax Bauteile, steckerfertig (Korpustiefe 520 mm)

## Vollauszüge

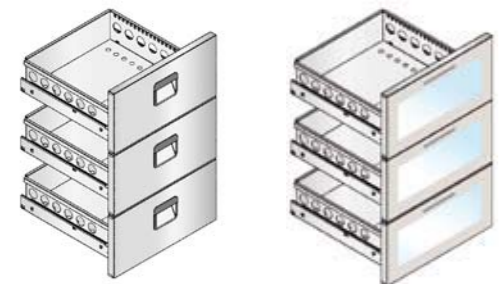
Bei Bestückung der Bauteile mit Vollauszügen statt mit Türen, ergeben sich Aufpreise je Abteil.



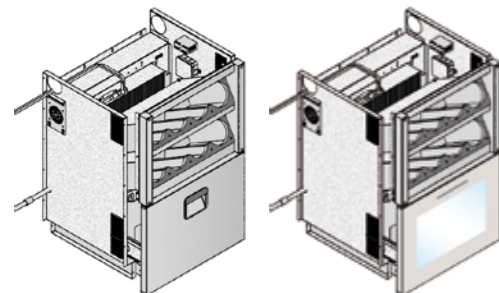
Euro-Liter-Zug, 4 Trennstäbe je Zug, Anthrazit / Edelstahl	
MMZEL	Standard
MMZELGL	Glaszüge mit Beleuchtung
Nutzhöhen: 278 mm oben, 388 mm unten Nutzinhalt, z.B.: 38 Stk. NRW 0,5 Liter und 27 Stk. 1,0 Liter Flaschen	



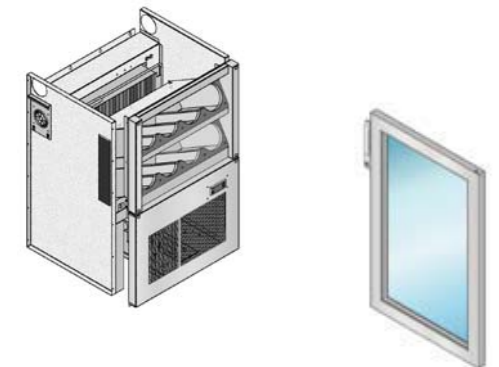
Halb-Halb-Zug, 4 Trennstäbe, Anthrazit / Edelstahl	
MMZHH	Standard
MMZHHGL	Glaszüge mit Beleuchtung
Nutzhöhen: 330 mm oben, 332 mm unten Nutzinhalt, z.B.: 92 Stk. 0,33 Liter oder 54 Stk. 1,0 Liter Flaschen	



3er-Zug, 4 Trennstäbe je Zug, Anthrazit / Edelstahl	
MMZ3	Standard
MMZ3GL	Glaszüge mit Beleuchtung
Nutzhöhen: 225 mm oben, 250 mm in der Mitte, 216 mm unten Nutzinhalt, z.B.: 100 Stk. 0,2 Liter und 46 Stk. 0,33 Liter Flaschen, abhängig vom Flaschendurchmesser	



Tüllen-Zug-Abteil, 4 Trennstäbe je Zug, Anthrazit / Edelstahl*	
MMTUEZ	Standard
MMTUEZGL	Glaszug mit Beleuchtung
Nutzhöhen: 245 mm unten Nutzinhalt, z.B.: 8 Stk. 1,0 Liter und 46 Stk. 0,33 Liter Flaschen	



Tüllen-Abteil, Anthrazit / Edelstahl*	
MMTUEZSTF	Standard
Nutzinhalt, z.B.: 8 Stk. 1,0 Liter Flaschen	

\* Ersetzt einen Verdampfer in vorinstallierten oder steckerfertigen MiniMax Theken. Bei Theken mit 3 bzw. 4 Türabteilen ist das Tüllen-Zug-Abteil nur mittig zu platzieren.

Glastür, Anthrazit / Edelstahl	
MMGL	Glastür mit Beleuchtung, links oder rechts

## Zubehör

Art. Nr.	Zubehör
GRCNGEK	Griffleiste in Edelstahl statt Standardausführung, Aufpreis je Zug
---	Lackierung in jeder RAL-Farbe
MMGL	Glastür links oder rechts (bitte bei Bestellung angeben)
MMRH	Jeder weitere Rost mit 4 Fachbodenhaken, Stahlblech spezialbeschichtet grau (N2PVA genoppt)
FSK	Fassstoßkante statt Rost
+FSK	Fassstoßkante zusätzlich zum Rost
BEL	Beleuchtung, Preis je Abteil
TRA	Trafo für BEL bis 4 Abteile
MMSCHLOSS	Schloss für MiniMax
TS	Zusätzlicher Trennstab für Zug (4 enthalten)

## Raum- und Durchlaufkühlung

Alternativ kann die Theke mit einer Raum- und Durchlaufkühlung ausgestattet werden. Diese ermöglicht ein sofortiges Zapfen nach dem Anstich mit besten Temperaturegebnissen. Zusätzlich zur Kühlung im Durchlauf, wird das eingestellte Getränkefass auch gleichzeitig im Raum mitgekühlt.

Dadurch ergibt sich eine sehr hohe Zapfleistung pro Stunde bei wesentlich besserem Zapfverhalten. Ein weiterer wesentlicher Vorteil ist die verringerte Verkeimungsgefahr, die aus der niedrigen Temperatur im Kühlkorpus resultieren könnte.

**Raum- und Durchlaufkühlung 550 W, 2-leitiger Kühlblock eingebaut, Durchlaufleistung 80 Liter pro Stunde.**

Art. Nr.	Beschreibung
VRD2	Kühlblock 2-leitig, <b>statt Verdampfer</b> eingebaut, bis 2 Kühlabteile
+VRD2	Kühlblock 2-leitig, <b>zusätzlich zum Verdampfer</b> eingebaut, ab 3 Kühlabteile
VRD2STFMM	Kühlblock 2-leitig, <b>zusätzlich zum Verdampfer</b> in eine steckerfertige MaxiMax / MiniMax Standardtheke eingebaut, <b>separat angesteuert</b> angeschlossen

## ABDECKUNGEN UND ARBEITSPLATTEN

### Abdeckungen

- » Edelstahl, 1 mm, seidenmatt gebürstet, Ecken verschweißt
- » Breite: 400 bis 6000 mm
- » Wahlweise Wulstrand (WU) oder Hochkantung (HK)
- » Tiefe: 850 mm bei Wulstrand, 830 mm bei Hochkantung
- » Tiefgezogener Nassbereich (bei Standardabdeckungen)
- » Spanplattenunterfütterung, schutzlackiert
- » Wahlweise Tropfblech oder integrierte Keilrille
- » Optional auch in Messing / Kupfer / poliert / ledergenarbt möglich
- » Säulenbohrung, Mischbatterie und Ablaufgarnitur gegen Mehrpreis erhältlich



Beispiel: Wulstrand (WU)



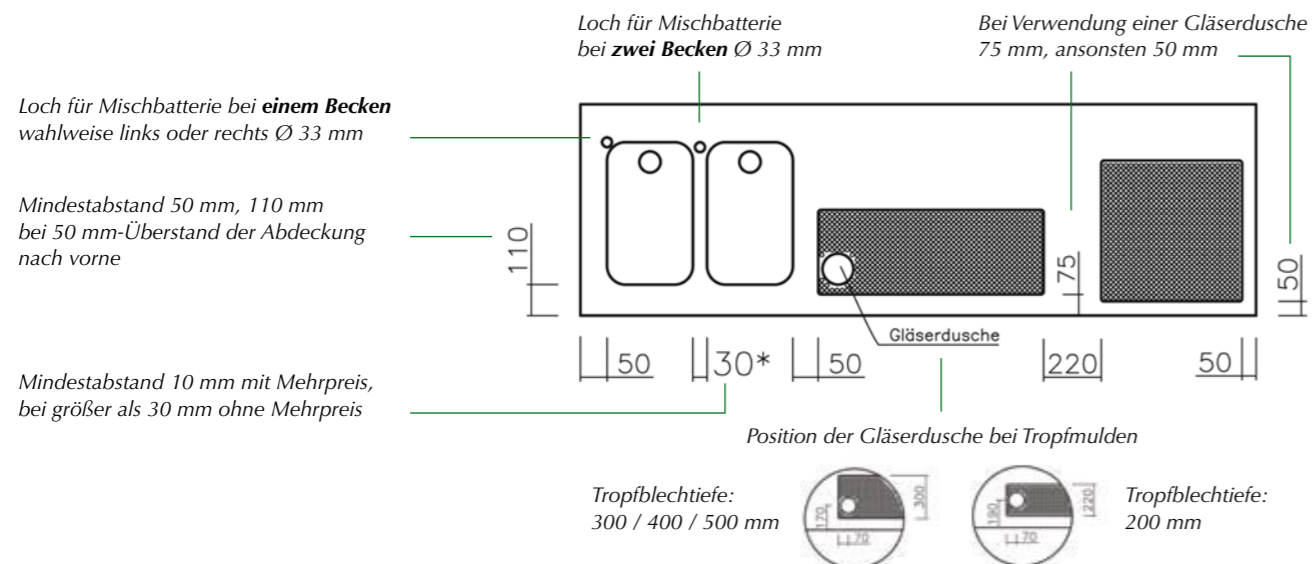
Beispiel: Hochkantung (HK)

### Arbeitsplatten

- » Edelstahl, 1 mm, seidenmatt gebürstet, Ecken verschweißt
- » Wahlweise Hochkantung (HK) oder Abkantung (AK)
- » Spanplattenunterfütterung, schutzlackiert
- » Breite max. 6000 mm
- » Tiefe 830 mm, Übertiefe gegen Aufpreis,
- » Höhe wahlweise 40 mm oder 50 mm
- » Optional auch in Messing / Kupfer / poliert / ledergenarbt möglich

### Mindestabstände bei individuellen Abdeckungen und Arbeitsplatten

Bei der Kombination von individuellen Abdeckungen und Arbeitsplatten mit den folgenden Optionen beachten Sie bitte die aufgeführten Mindestabstände!



## ZUBEHÖR



Ohne Mischbatterie

### Spülbecken in Edelstahl

#### Einschweißbecken

B405CN	1 Becken 405 x 405 x 300 mm
B505CN	1 Becken 505 x 305 x 300 mm
B320CN	1 Becken 320 x 160 x 130 mm

#### Einlassbecken

ELB	1 Becken 505 x 305 mm
ELDB505	2 Becken, je 505 x 305 mm
ELDB405	2 Becken, je 405 x 405 mm

### Ablaufgarnituren

#### Einschweißbecken

AV1	Für 1 Becken
AV2	Für 2 Becken



### Mischbatterien in Chrom

MB1HDC	1-leitig, 1 Unterspülrohr, Hochdruck
MB2HDC	2-leitig, 2 Unterspülrohre, Hochdruck
MB1NDC	1-leitig, 1 Unterspülrohr, Niederdruck
MB2NDC	2-leitig, 2 Unterspülrohre, Niederdruck
SHC	1-leitiger Spülwannenhahn mit Standsäule und Unterspülrohr

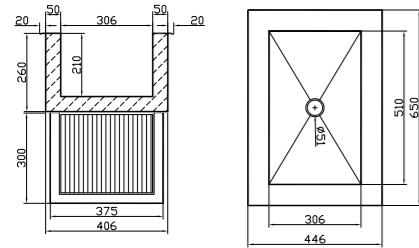


### Gläserduschen

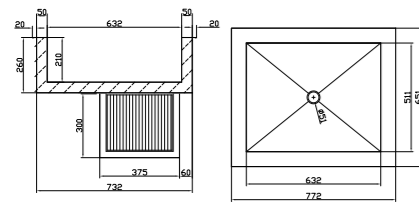
GD	Gläserdusche inkl. Einbau im Tropfblech, Anschlussleitung zum Becken verlegt, max. Druck 1,5 bar
GDDRUCK	Druckminderer vormontiert
GDLOS	Gläserdusche lose, zum nachträglichen Einbau



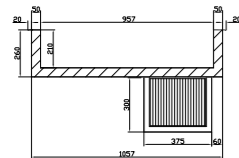
## GASTRONORM WANNEN



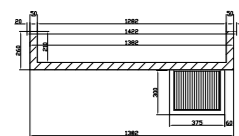
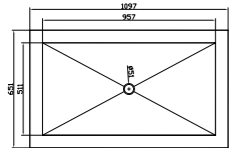
Kühlwanne für GN 1/1



Kühlwanne für GN 2/1



Kühlwanne für GN 3/1



Kühlwanne für GN 4/1

### Kühlwannen

Kompatibel zu GastroNorm Kücheneinrichtungen, Außenkorpus in Stahlblech, verzinkt, Innenkorpus in Edelstahl, mit Bodenablauf und Auflagerand.

#### Unberohrt, nicht isoliert

GN1	Behälter GN 1/1, Einbaumaß: 520 x 316 mm
GN2	Behälter GN 2/1, Einbaumaß: 640 x 520 mm
GN3	Behälter GN 3/1, Einbaumaß: 970 x 520 mm
GN4	Behälter GN 4/1, Einbaumaß: 1290 x 520 mm

#### Unberohrt, isoliert

GNI1	Behälter GN 1/1, Einbaumaß: 615 x 410 mm
GNI2	Behälter GN 2/1, Einbaumaß: 737 x 616 mm
GNI3	Behälter GN 3/1, Einbaumaß: 1062 x 616 mm
GNI4	Behälter GN 4/1, Einbaumaß: 1387 x 616 mm

#### Berohrt, isoliert

KWGN1	Behälter GN 1/1, Kälteleistung 180 W, Einbaumaß: 615 x 410 mm
KWGN2	Behälter GN 2/1, Kälteleistung 250 W, Einbaumaß: 737 x 616 mm
KWGN3	Behälter GN 3/1, Kälteleistung 300 W, Einbaumaß: 1062 x 616 mm
KWGN4	Behälter GN 4/1, Kälteleistung 350 W, Einbaumaß: 1387 x 616 mm

#### Berohrt, isoliert, steckerfertig; Maschine im Unterbau bzw. mit Ringleitung (U/R)

KWGN1STF U/R	Behälter GN 1/1, Einbaumaß: 615 x 410 mm
KWGN2STF U/R	Behälter GN 2/1, Einbaumaß: 737 x 616 mm
KWGN3STF U/R	Behälter GN 3/1, Einbaumaß: 1062 x 616 mm
KWGN4STF U/R	Behälter GN 4/1, Einbaumaß: 1387 x 616 mm

### Optionen

#### Einlegeroste in Edelstahl, gelocht, höhenverstellbar

KWGN1LB	Behälter KWGN 1/1, 1 x 480 x 280 mm
KWGN2LB	Behälter KWGN 2/1, 2 x 480 x 280 mm
KWGN3LB	Behälter KWGN 3/1, 3 x 480 x 280 mm
KWGN4LB	Behälter KWGN 4/1, 4 x 480 x 280 mm

#### Bearbeitung

KWGN SCH	Einschweißen der Kühlwannen in Abdeckung oder Arbeitsplatte
----------	---

## SCHANKTECHNIK UND THEKENBIERANLAGEN



### Kompensatorhähne

	Chrom	Gold-Optik
Kompensatorhahn 10 mm	SHKOMP10CH	SHKOMP10GD
Kompensatorhahn 7 mm	SHKOMP07CH	SHKOMP07GD
Reinigungsadapter für Kompensatorhahn		SHKOMPREI



### Schwanenhalschanksäulen

1-leitige Schwanenhalschanksäule		Chrom	Gold-Optik
Mit Kompensatorhahn 10 mm		CE110CH	CE110GD
Mit Kompensatorhahn 7 mm		CE107CH	CE107GD
2-leitige Schwanenhalschanksäule		Chrom	Gold-Optik
Mit Kompensatorhahn 10 mm		CE210CH	CE210GD
Mit Kompensatorhahn 7 mm		CE207CH	CE207GD
3-leitige Schwanenhalschanksäule		Chrom	Gold-Optik
Mit Kompensatorhahn 10 mm		CE310CH	CE310GD
Mit Kompensatorhahn 7 mm		CE307CH	CE307GD



### Balkenschanksäulen

Optional mit Kompensatorhähnen und Armaturen.

#### Mit Fuß

<b>Breite 400 mm</b>	BS400	<b>Breite 600 mm</b>	BS600
<b>Breite 500 mm</b>	BS500	<b>Breite 1000 mm</b>	BS400

#### Ohne Fuß, als Wandschankbalken

<b>Breite 400 mm</b>	WSB400	<b>Breite 600 mm</b>	WSB600
<b>Breite 500 mm</b>	WSB500	<b>Breite 1000 mm</b>	WSB1000

### Optionen

CO2RJM	CO <sub>2</sub> -Reglerstation mit Manometer, Preis pro Bierleitung
HM	Hauptmanometer 3 oder 7 bar
MPME	Mehrpreis für Messing
MPMEPO	Mehrpreis für Messing poliert



Schanksäule Modell Tower		
Edelstahl, Rohr Ø 80 bzw. 114 mm, Höhe 510 mm, Höhe bis Hahnanschluss 410 mm. Optional mit Schankhähnen / Leitungen / Installation.		
	<b>poliert</b>	<b>Gold-Optik</b>
1-leitig, Ø 80 mm	SSTOWPO1	SSTOWGO1
2-leitig, Ø 114 mm	SSTOWPO2	SSTOWGO2



Schanksäule Modell KARAT PLUS		
Messing, Höhe bis Hahnanschluss 400 mm, Rohr Ø 60 mm, für Python geeignet. Optional mit Schankhähnen / Leitungen / Installation.		
	<b>poliert</b>	<b>verchromt</b>
1-leitig	SSKARPO1	SSKARCH1
2-leitig	SSKARPO2	SSKARCH2



Brückenschanksäule		
Mit Flansch, Rohr Ø 104 mm, Höhe 452 mm, Höhe bis Hahnanschluss 400 mm, Hahnabstand 110 mm, lieferbar bis 10-leitig (auf Anfrage). Optional mit Schankhähnen / Leitungen / Installation.		
	<b>poliert</b>	<b>Gold-Optik</b>
3-leitig, Breite 815 mm	SSBRUPO3	SSBRUGO3
4-leitig, Breite 925 mm	SSBRUPO4	SSBRUGO4
5-leitig, Breite 1035 mm	SSBRUPO5	SSBRUGO5
6-leitig, Breite 1145 mm	SSBRUPO6	SSBRUGO6



Mehrpriestisch für 1 Monitor 7"		
1 GB Speicher für SD / SDHC / MMC / USB, 12 V mit Trafo und Fernbedienung an Säule gastseitig montiert		SSMON
<b>Display kann nicht nachträglich nachgerüstet werden.</b>		



Schanksäule Modell RJ2		
Edelstahl, Rohr Ø 129 mm, Höhe 580 mm, Höhe bis Hahnanschluss 400 mm. Breite 500 mm, Tiefe 160 mm, Optional Kappen auch in Kupfer oder Messing gegen Mehrpreis (auf Anfrage). Optional mit Schankhähnen / Leitungen / Installation.		
	<b>poliert</b>	<b>Gold-Optik</b>
3-leitig	SSRJ2PO3	SSRJ2GO3
4-leitig	SSRJ2PO4	SSRJ2GO4



Schanksäule Modell RJ4		
Edelstahl, Rohr Ø 104 mm, Höhe 532 mm, Höhe bis Hahnanschluss 387 mm, Breite 308 mm. Optional mit Schankhähnen / Leitungen / Installation.		
	<b>poliert</b>	<b>Gold-Optik</b>
2-leitig	SSRJ4PO2	SSRJ4GO2



Schanksäule Modell RJY		
Edelstahl, Rohr Ø 114 mm und 104 mm, Höhe 550 mm, Höhe bis Hahnanschluss 400 mm. Optional mit Schankhähnen / Leitungen / Installation.		
	<b>poliert</b>	<b>Gold-Optik</b>
2-leitig	SSRJYPO2	SSRJYGO2



Schanksäule Modell RJ5		
Edelstahl mit 2 Rohren Ø 129 mm und Ø 88 mm, Höhe 586 mm, Höhe bis Hahnanschluss 396 mm, Breite 720 mm. Optional mit Schankhähnen / Leitungen / Installation.		
	<b>poliert</b>	<b>Gold-Optik</b>
4-leitig	SSRJ5PO4	SSRJ5GO4
5-leitig	SSRJ5PO5	SSRJ5GO5



Schanksäule Modell RJ9010		
Aus 2 abgewinkelten Grundrohren auf Pyramidenfuß und Verbindungsstück (CNS poliert). Rohr Ø 104 mm, Höhe 462 mm, Höhe bis Hahnanschluss 410 mm, Breite 990 mm. Optional mit Schankhähnen / Leitungen / Installation.		
	<b>poliert</b>	<b>Gold-Optik</b>
6-leitig	SSRJ9PO6	SSRJ9GO6

# FASSVORKÜHLER UND CONTAINER BOXEN

Kühlung für 2 bis 11 Fässer 50 Liter oder bis max. 22 Fässer 30 Liter  
 Verschiedene Kältesätze

Die 56 mm starken Isolierelemente werden unter Hochdruck verschäumt. Die Sandwich-Bauweise garantiert hohe Festigkeit und eine sowohl energiesparende als auch schnelle Kühlung, selbst bei hohen Umgebungstemperaturen. Innen- und Außenbleche sind kältebrückenfrei verbunden.

Durch selbstzentrierende Verbindungsstöße und korrosionsfreie, innenliegende Schnellspannelemente, wird höchste Stabilität und dichte Bauweise erreicht. Das Zusammensetzen der insgesamt acht Bauteile, einschließlich Kühlgerät, ist in rund 5 Minuten erledigt.

## 2 Fässer

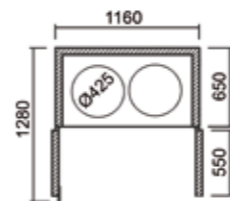
Nutzinhalt: 2 KEGs Ø 425 mm / 2 KEGs Ø 385 mm auf einer Ebene od. 4 KEGs Ø 385 bei Lagerung übereinander  
 VZ = Stahlblech Alu-Zink-Klarlack versiegelt  
 CN = Komplett in Edelstahl

2FASSVZ	2FASSCN
---------	---------



### Zzgl. Kühlgerät

Aufsatzkühlgerät	STFAUFVZ	STFAUFCN
Seitenkühlgerät	---	STFSEITCN
Aufsatzkühlgerät mit Bierbegleitkühlung	---	STFB BK



## 4 Fässer

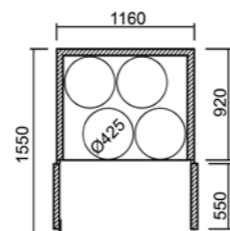
Nutzinhalt: 4 KEGs Ø 425 mm / 5 KEGs Ø 385 mm auf einer Ebene od. 10 KEGs Ø 385 bei Lagerung übereinander  
 VZ = Stahlblech Alu-Zink-Klarlack versiegelt  
 CN = Komplett in Edelstahl

4FASSVZ	4FASSCN
---------	---------



### Zzgl. Kühlgerät

Aufsatzkühlgerät	STFAUFVZ	STFAUFCN
Seitenkühlgerät	---	STFSEITCN
Aufsatzkühlgerät mit Bierbegleitkühlung	---	STFB BK



## 6 Fässer

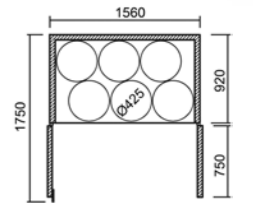
Nutzinhalt: 6 KEGs Ø 425 mm / 7 KEGs Ø 385 mm auf einer Ebene od. 14 KEGs Ø 385 bei Lagerung übereinander  
 VZ = Stahlblech Alu-Zink-Klarlack versiegelt  
 CN = Komplett in Edelstahl

6FASSVZ	6FASSCN
---------	---------



### Zzgl. Kühlgerät

Aufsatzkühlgerät	STFAUFVZ	STFAUFCN
Seitenkühlgerät	---	STFSEITCN
Aufsatzkühlgerät mit Bierbegleitkühlung	--	STFB BK



## 8 Fässer

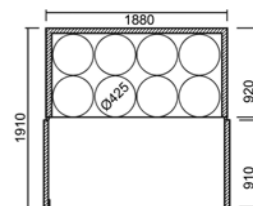
Nutzinhalt: 8 KEGs Ø 425 mm / 9 KEGs Ø 385 mm auf einer Ebene od. 18 KEGs Ø 385 bei Lagerung übereinander  
 VZ = Stahlblech Alu-Zink-Klarlack versiegelt  
 CN = Komplett in Edelstahl

8FASSVZ	8FASSCN
---------	---------



### Zzgl. Kühlgerät

Aufsatzkühlgerät	STFAUFVZ	STFAUFCN
Verstärktes Aufsatzkühlgerät (empfohlen)	STFAUFVZV	STFAUCNV
Seitenkühlgerät	---	STFSEITCN
Verstärktes Seitenkühlgerät (empfohlen)	---	STFSEITCNV
Aufsatzkühlgerät mit Bierbegleitkühlung	---	STFB BK



## 10 Fässer

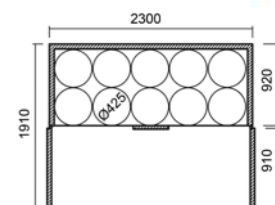
Nutzinhalt: 10 KEGs Ø 425 mm / 11 KEGs Ø 385 mm auf einer Ebene od. 22 KEGs Ø 385 bei Lagerung übereinander  
**Verstärktes Kühlgerät zwingend erforderlich!**  
 VZ = Stahlblech Alu-Zink-Klarlack versiegelt  
 CN = Komplett in Edelstahl

10FASSVZ	10FASSCN
----------	----------



### Zzgl. Kühlgerät

Verstärktes Aufsatzkühlgerät	STFAUFVZ	STFAUCNV
Verstärktes Seitenkühlgerät	---	STFSEITCNV
Aufsatzkühlgerät mit Bierbegleitkühlung	--	STFB BK





## MOBIL THEKEN

### MT1 / MT1S

Mobil Theke mit Türabteil für 1 KEG Ø 425 mm mit 50 Liter Zapfleistung pro Stunde ( $\Delta T = 10^\circ$ )

#### Grundausstattung MT1

- » Ausgestattet für 1 KEG Ø 425 mm
- » Leistungsstarke Raum- und Durchlaufkühlung mit ca. 500 W Kälteleistung (bei  $t_0 = -5^\circ\text{C}$ )
- » 1-leitig durchlaufgekühlt
- » Abdeckung in Edelstahl, mit Wulstrand und tiefgezogenem Tropfblech (700 mm x 220 mm)
- » Türfronten und Blenden in Edelstahl NIROSTA® mit Silver Ice®- Beschichtung
- » Verkleidung WAHLWEISE komplett in Edelstahl NIROSTA® mit Silver Ice®- Beschichtung oder als Wechselverkleidung mit Edelstahlschienen oben und unten, mit Werbepaneeelen (10 mm Stärke) zum bauseitigen bekleben
- » Leicht wechselbare, großvolumige Hohlkammersteckdichtung
- » Energiesparende 60/40 mm Isolierung, nahtlos druckgeschäumt
- » Boden aus Stahlblech spezialbeschichtet grau (N2PVA genoppt), inkl. Fassstoßkante
- » Stabiler Rahmen mit 4 Lenkrollen, 2 davon arretierbar



#### Ausstattung MT1S (verwendungsfertige Schankanlage)

- » Grundausstattung wie oben
- » SK-Abnahme / Betriebsbuch
- » 1-leitige Schwanenhalsssäule mit Kompensatorhahn
- » CO<sub>2</sub>-Druckminderer
- » CO<sub>2</sub>-Manometeranzeige
- » Lieferung ohne CO<sub>2</sub>-Flasche und KEG-Kopf

#### Modell MT1 / MT1S

Nutzzinhalt: 1 KEG Ø 425 mm Zapfleistung: 50 l/h ( $\Delta T = 10^\circ$ ) Kälteleistung (bei $t_0 = -5^\circ\text{C}$ ): ca. 500 W Temperaturbereich: +4 bis +12 °C	El. Anschluss: 230 V / 50 Hz El. Aufnahme: 2,5 A Sicherung: 16 A Kältemittel: R134a / 350 g	Max. Umgebungstemperatur: 32 °C Schutzklasse: IP22 Abmessungen B x T x H: 950 x 730 x 1050 mm Gewicht: ca. 150 kg
MT1	Grundausstattung, 1-leitig durchlaufgekühlt	
MT1S	Verwendungsfertige Schankanlage, 1-leitig durchlaufgekühlt	

### MT2 / MT2S

Mobil Theke mit Türabteil für 2 KEGs Ø 425 mm mit 80 Liter Zapfleistung pro Stunde ( $\Delta T = 10^\circ$ )

#### Grundausstattung MT2

- » Ausgestattet für 2 KEGs Ø 425 mm
- » Leistungsstarke Raum- und Durchlaufkühlung mit ca. 600 W Kälteleistung (bei  $t_0 = -5^\circ\text{C}$ )
- » 2-leitig durchlaufgekühlt
- » Abdeckung in Edelstahl, mit Wulstrand und tiefgezogenem Tropfblech (700 mm x 220 mm)
- » Türfronten und Blenden in Edelstahl NIROSTA® mit Silver Ice®- Beschichtung
- » Verkleidung WAHLWEISE komplett in Edelstahl NIROSTA® mit Silver Ice®- Beschichtung oder als Wechselverkleidung mit Edelstahlschienen oben und unten, mit Werbepaneeelen (10 mm Stärke) zum bauseitigen bekleben
- » Leicht wechselbare, großvolumige Hohlkammersteckdichtung
- » Energiesparende 60/40 mm Isolierung, nahtlos druckgeschäumt
- » Boden aus Stahlblech spezialbeschichtet grau (N2PVA genoppt), inkl. Fassstoßkante
- » Stabiler Rahmen mit 4 Lenkrollen, 2 davon arretierbar



#### Ausstattung MT2S (verwendungsfertige Schankanlage)

- » Grundausstattung wie oben
- » SK-Abnahme / Betriebsbuch
- » 2-leitige Schwanenhalsssäule mit Kompensatorhahn
- » CO<sub>2</sub>-Druckminderer
- » CO<sub>2</sub>-Manometeranzeige
- » Lieferung ohne CO<sub>2</sub>-Flasche und KEG-Kopf

#### Modell MT2 / MT2S

Nutzzinhalt: 2 KEG Ø 425 mm Zapfleistung: 80 l/h ( $\Delta T = 10^\circ$ ) Kälteleistung (bei $t_0 = -5^\circ\text{C}$ ): ca. 600 W Temperaturbereich: +4 bis +12 °C	El. Anschluss: 230 V / 50 Hz El. Aufnahme: 2,5 A Sicherung: 16 A Kältemittel: R134a / 350 g	Max. Umgebungstemperatur: 32 °C Schutzklasse: IP22 Abmessungen B x T x H: 1350 x 730 x 1050 mm Gewicht: ca. 180 kg
MT2	Grundausstattung, 2-leitig durchlaufgekühlt	
MT2S	Verwendungsfertige Schankanlage, 2-leitig durchlaufgekühlt	

## WIR INTEGRIEREN SCHANK-, SPÜL- UND KÜHLTECHNIK IN IHR WUNSCHDESIGN



Häufig verlangt die Technik Zugeständnisse an das Design. Das muss nicht sein. Wir berücksichtigen von Anfang an Ihre technischen Anforderungen und setzen diese in Ihre speziellen Designwünsche um. Damit unterscheiden wir uns vom Gros einschlägiger Technikanbieter. Ziehen Sie uns rechtzeitig in Ihre Planungen mit ein. Es lohnt sich für Sie.

Sprechen Sie mit uns, wir beraten Sie gerne  
+ 49 (0) 85 05 - 916 22 - 0

## BESTUHLUNG





BK1.10.1



**BK1.10.1**  
Gesamthöhe: 1440 mm  
Sitzhöhe: 820 mm  
Sitztiefe: 450 mm

**Ausstattungsbeispiel: Bank**

Als Einzelbank, fortlaufend und über Eck erhältlich.

Kunststoffdekor / HPL  
Massivholz / Furnier  
Steinimitat  
Acrylglas / Glas  
Leder / Stoff  
HPL Design  
Schwarzblech / Edelstahl  
Mosaik / Fliesen  
Granit  
bauseitiger Anstrich

Bauteil	Material wie Abb.-Bsp.	Weitere Ausstattungsmöglichkeiten										
BK1.10.1	Sitz	Polster Stoff	X	X			X	X				X
	Lehne	Polster Stoff	X	X			X	X				X
	Gestell	HPL Wenge	X	X	X		X	X	X	X		X
Individuelle Dekorauswahl ab S. 105												

①



②



**Bar-Tische**

① **BT2.10.2**  
Bartisch mit Säulengestell  
Gesamthöhe: 1100 mm

② **BT2.10.1**  
Bartisch mit Säulengestell  
Gesamthöhe: 1100 mm



①



②



③

Weitere Holz-, Stoff- und Ledermuster ab S. 105



④

⑤



**Bar-Hocker**

① **BH10**  
Sitzhöhe: 800 mm

② **BH20**  
Sitzhöhe: 800 mm

③ **BH30**  
Gesamthöhe: 1060 mm  
Sitzhöhe: 800 mm

④ **BH40**  
Sitzhöhe: 800 mm

⑤ **BH50**  
Gesamthöhe: 1160 mm  
Sitzhöhe: 800 mm





①



②



③

**Stühle**

① **ST500**  
Gesamthöhe: 1050 mm  
Sitzhöhe: 480 mm

③ **ST162.P**  
Gesamthöhe: 960 mm  
Sitzhöhe: 480 mm

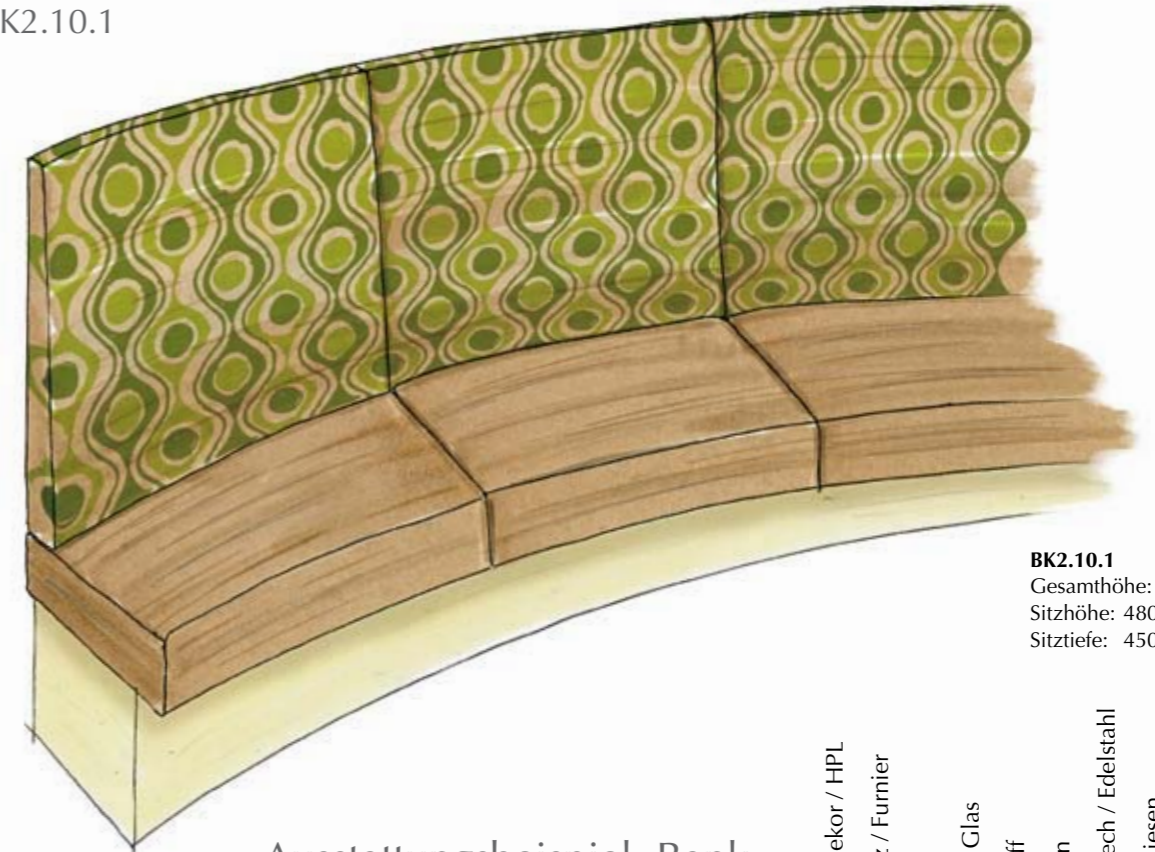
② **ST157.P.P.AL**  
Gesamthöhe: 970 mm  
Sitzhöhe: 460 mm

④ **Sessel**  
Gesamthöhe: 850 mm  
Sitzhöhe: 460 mm

④



BK2.10.1



**BK2.10.1**  
Gesamthöhe: 1100 mm  
Sitzhöhe: 480 mm  
Sitztiefe: 450 mm

**Ausstattungsbeispiel: Bank**

Als Einzelbank, fortlaufend und über Eck erhältlich.

- Kunststoffdekor / HPL
- Massivholz / Furnier
- Steinimitat
- Acrylglas / Glas
- Leder / Stoff
- HPL Design
- Schwarzblech / Edelstahl
- Mosaik / Fliesen
- Granit
- bauseitiger Anstrich

Bauteil	Material wie Abb.-Bsp.	Weitere Ausstattungsmöglichkeiten							
		X	X		X	X	X	X	X
BK2.10.1	Sitz	X	X		X	X		X	X
	Lehne	X	X		X	X		X	X
	Gestell	X	X		X	X	X	X	X

Individuelle Dekorauswahl ab S. 105

①



②



**Tische**

① **T2.10.2**  
Tisch mit Säulengestell  
Gesamthöhe: 765 mm

② **T2.10.1R**  
Tisch mit Säulengestell  
Gesamthöhe: 765 mm

BK3.10.1



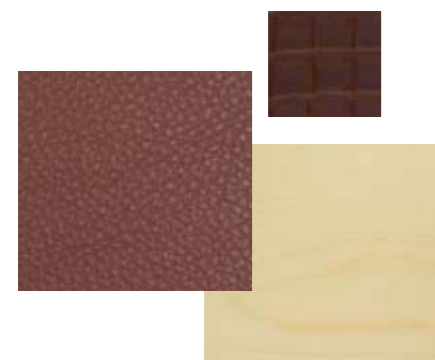
**BK3.10.1**  
Gesamthöhe: 1100 mm  
Sitzhöhe: 480 mm  
Sitztiefe: 450 mm

**Ausstattungsbeispiel: Bank**

Als Einzelbank, fortlaufend und über Eck erhältlich.

- Kunststoffdekor / HPL
- Massivholz / Furnier
- Steinimitat
- Acrylglas / Glas
- Leder / Stoff
- HPL Design
- Schwarzblech / Edelstahl
- Mosaik / Fliesen
- Granit
- bauseitiger Anstrich

Bauteil	Material wie Abb.-Bsp.	Weitere Ausstattungsmöglichkeiten													
BK3.10.1	Sitz	Polster Kunstleder	X	X				X	X						
	Lehne	HPL Wenge, Auflagepolster Kunstleder	X	X	X			X	X						
	Gestell	freihängend													
		Individuelle Dekorauswahl ab S. 105													



Weitere Holz-, Stoff- und Ledermuster ab S. 105



**Stühle**

- ① **ST152.P**  
Gesamthöhe: 880 mm  
Sitzhöhe: 460 mm
- ③ **ST157.P.P**  
Gesamthöhe: 970 mm  
Sitzhöhe: 460 mm
- ④ **ST157.P**  
Gesamthöhe: 880 mm  
Sitzhöhe: 460 mm

**Tisch**

- ② **T2.20.2**  
Tisch mit Säulengestell aus Metall  
Gesamthöhe: 765 mm



BK4.10.1



**BK4.10.1**  
Gesamthöhe: 1000 mm  
Sitzhöhe: 480 mm  
Sitztiefe: 450 mm

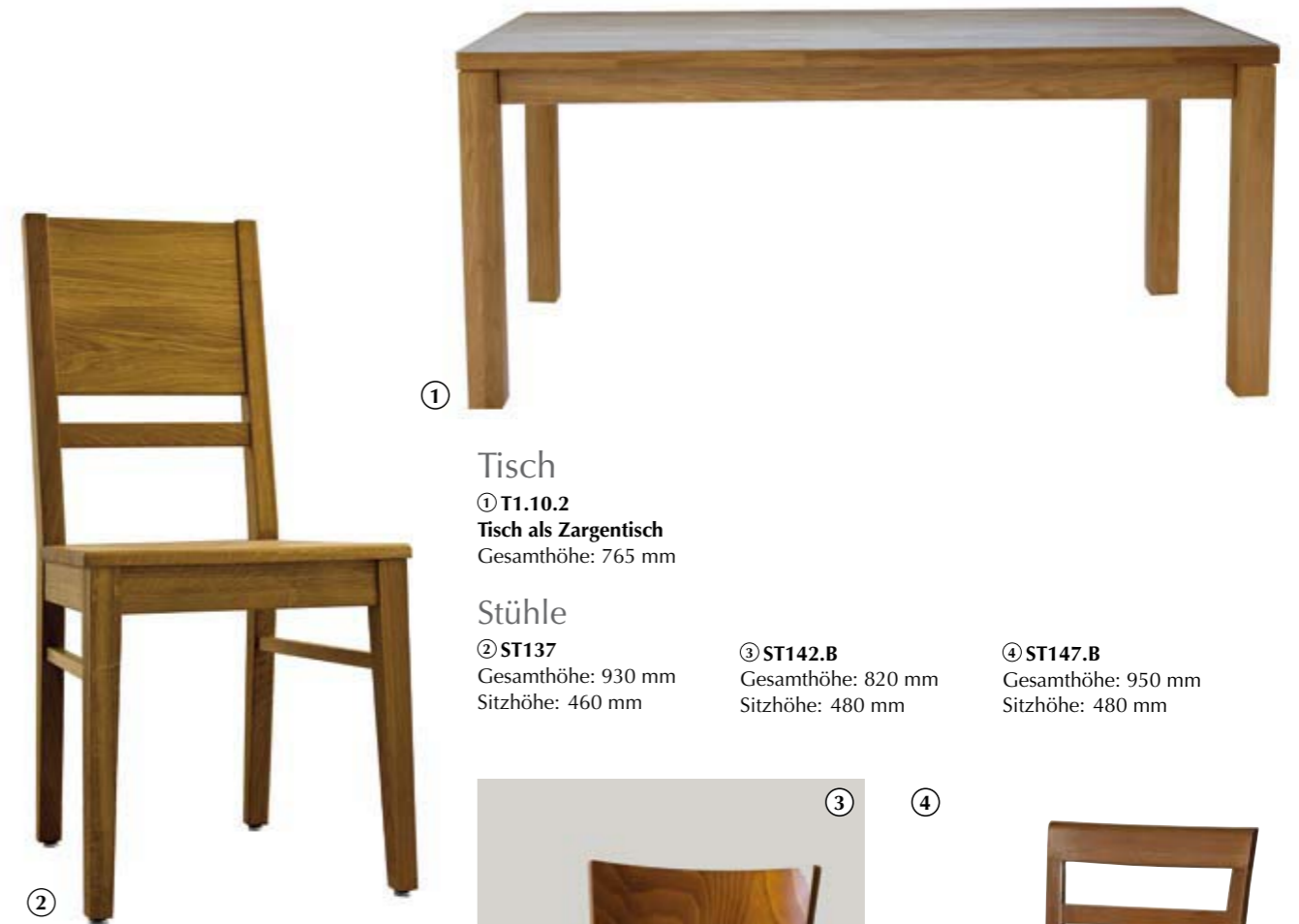
Ausstattungsbeispiel: Bank  
Als Einzelbank, fortlaufend und über Eck erhältlich.

Kunststoffdekor / HPL  
Massivholz / Furnier  
Steinimitat  
Acrylglas / Glas  
Leder / Stoff  
HPL Design  
Schwarzblech / Edelstahl  
Mosaik / Fliesen  
Granit  
bauseitiger Anstrich

Bauteil	Material wie Abb.-Bsp.	Weitere Ausstattungsmöglichkeiten												
BK4.10.1	Sitz	Ast-Eiche massiv, Auflagepolster Kunstleder	X			X	X							
	Lehne	Ast-Eiche massiv, Auflagepolster Kunstleder	X	X		X	X							
	Gestell	Ast-Eiche massiv	X											
		Individuelle Dekorauswahl ab S. 105												



Wählen Sie Ihre individuelle Ausstattung aus unserem großen Sortiment an Holz-, Stoff- und Ledermustern ab S. 105



**Tisch**  
① **T1.10.2**  
Tisch als Zargentisch  
Gesamthöhe: 765 mm

**Stühle**

② **ST137**  
Gesamthöhe: 930 mm  
Sitzhöhe: 460 mm

③ **ST142.B**  
Gesamthöhe: 820 mm  
Sitzhöhe: 480 mm

④ **ST147.B**  
Gesamthöhe: 950 mm  
Sitzhöhe: 480 mm







①



②

Stühle

① **ST127.B.P**  
Gesamthöhe: 935 mm  
Sitzhöhe: 480 mm

② **ST132.B**  
Gesamthöhe: 870 mm  
Sitzhöhe: 480 mm

③ **ST112.P**  
Gesamthöhe: 935 mm  
Sitzhöhe: 460 mm

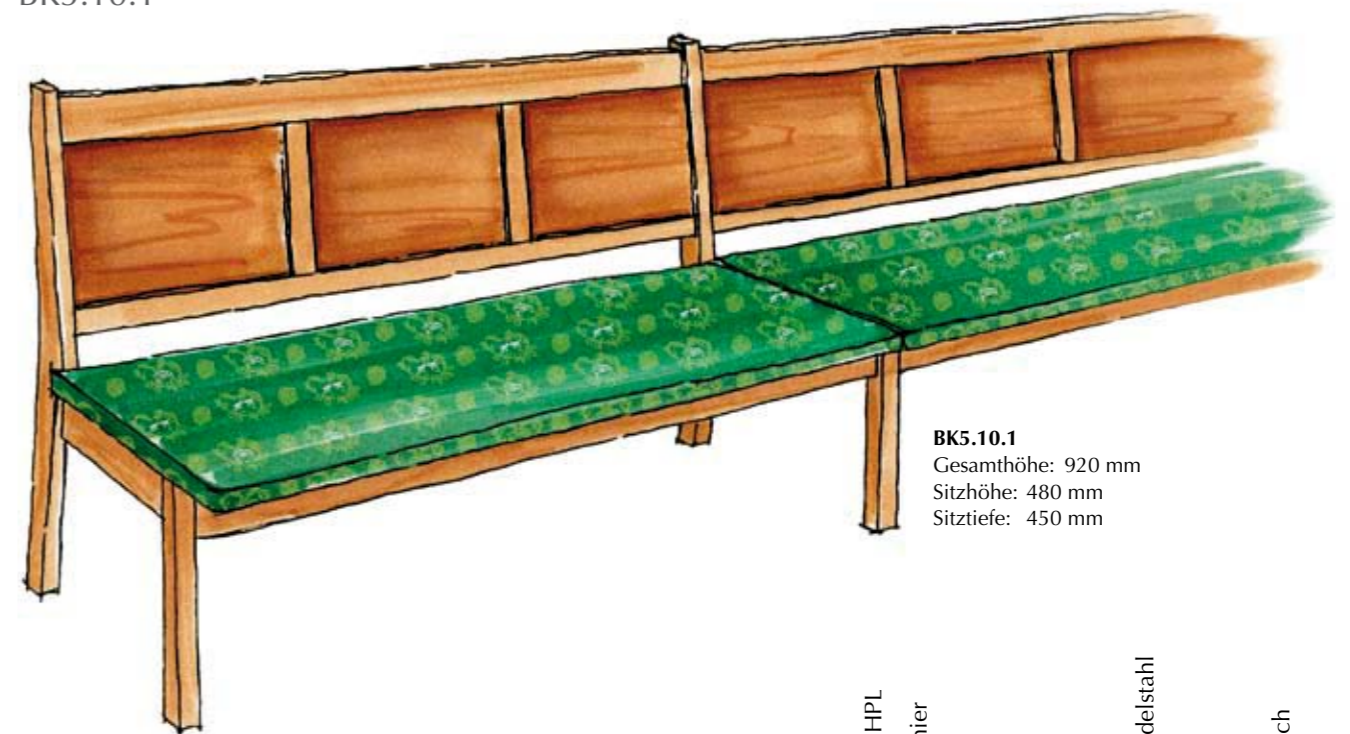
③

④ Tisch

④ **T1.10.1**  
Maße L x B x H:  
1230 x 1230 x 1210 mm



BK5.10.1



**BK5.10.1**  
Gesamthöhe: 920 mm  
Sitzhöhe: 480 mm  
Sitztiefe: 450 mm

Ausstattungsbeispiel: Bank

Als Einzelbank, fortlaufend und über Eck erhältlich.

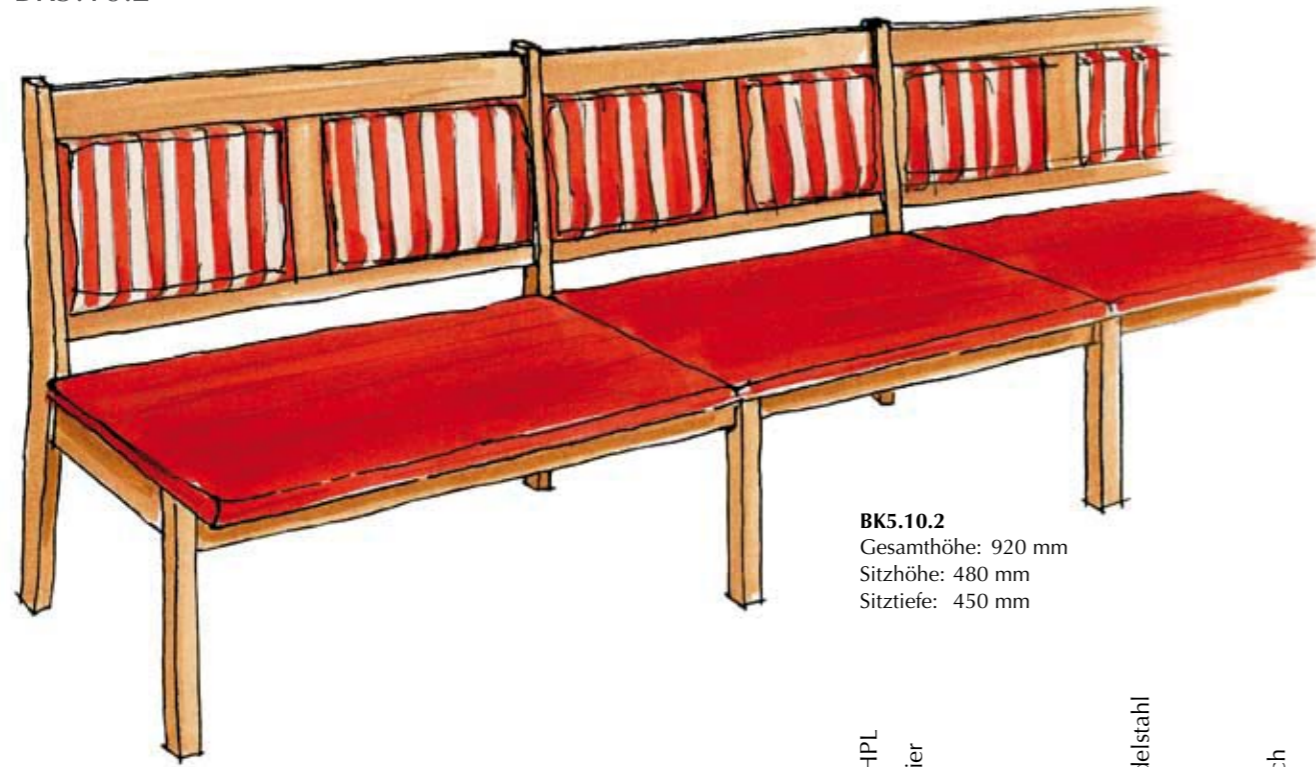
Kunststoffdekor / HPL  
Massivholz / Furnier  
Steinimitat  
Acrylglas / Glas  
Leder / Stoff  
HPL Design  
Schwarzblech / Edelstahl  
Mosaik / Fliesen  
Granit  
bauseitiger Anstrich

Bauteil	Material wie Abb.-Bsp.	Weitere Ausstattungsmöglichkeiten								
BK5.10.1	Sitz	Buche massiv, Polster	X	X			X	X		
	Lehne	Buche massiv mit Füllung	X	X			X	X		
	Gestell	Buche massiv	X							
Individuelle Dekorauswahl ab S. 105										



Weitere Holz-, Stoff- und Ledermuster ab S. 105

BK5.10.2



**BK5.10.2**  
Gesamthöhe: 920 mm  
Sitzhöhe: 480 mm  
Sitztiefe: 450 mm

**Ausstattungsbeispiel: Bank**

Als Einzelbank, fortlaufend und über Eck erhältlich.

- Kunststoffdekor / HPL
- Massivholz / Furnier
- Steinimitat
- Acrylglas / Glas
- Leder / Stoff
- HPL Design
- Schwarzblech / Edelstahl
- Mosaik / Fliesen
- Granit
- bauseitiger Anstrich

Bauteil	Material wie Abb.-Bsp.	Weitere Ausstattungsmöglichkeiten												
BK5.10.2	Sitz	Buche massiv, Polster	X	X			X	X						
	Lehne	Buche massiv, Füllung Polster	X	X			X	X						
	Gestell	Buche massiv		X										
		Individuelle Dekorauswahl ab S. 105												



Wählen Sie Ihre individuelle Ausstattung aus unserem großen Sortiment an Holz-, Stoff- und Ledermustern ab S. 105



①



②

**Stühle**

① **ST122.P.P**  
Gesamthöhe: 935 mm  
Sitzhöhe: 460 mm

② **ST117.P**  
Gesamthöhe: 935 mm  
Sitzhöhe: 460 mm

③ **ST107.P**  
Gesamthöhe: 935 mm  
Sitzhöhe: 460 mm



③

**TIPP:** Lehne mit individueller Fräsung möglich.

④ **Tisch**

④ **T1.10.1**  
Maße L x B x H:  
1230 x 1230 x 1210 mm





Stühle

① **ST112.AL**  
Gesamthöhe: 935 mm  
Sitzhöhe: 460 mm

② **ST102.P**  
Gesamthöhe: 935 mm  
Sitzhöhe: 440 mm

④ **ST117.K**  
Gesamthöhe: 935 mm  
Sitzhöhe: 460 mm

Tisch

③ **T1.10.1**  
Maße L x B x H:  
1230 x 1230 x 1210 mm



①



②



③



④

BK5.10.3



**BK5.10.3**  
Gesamthöhe: 920 mm  
Sitzhöhe: 460 mm  
Sitztiefe: 450 mm

Ausstattungsbeispiel: Bank

Als Einzelbank, fortlaufend und über Eck erhältlich.

Kunststoffdekor / HPL  
Massivholz / Furnier  
Steinimitat  
Acrylglas / Glas  
Leder / Stoff  
HPL Design  
Schwarzblech / Edelstahl  
Mosaik / Fliesen  
Granit  
bauseitiger Anstrich

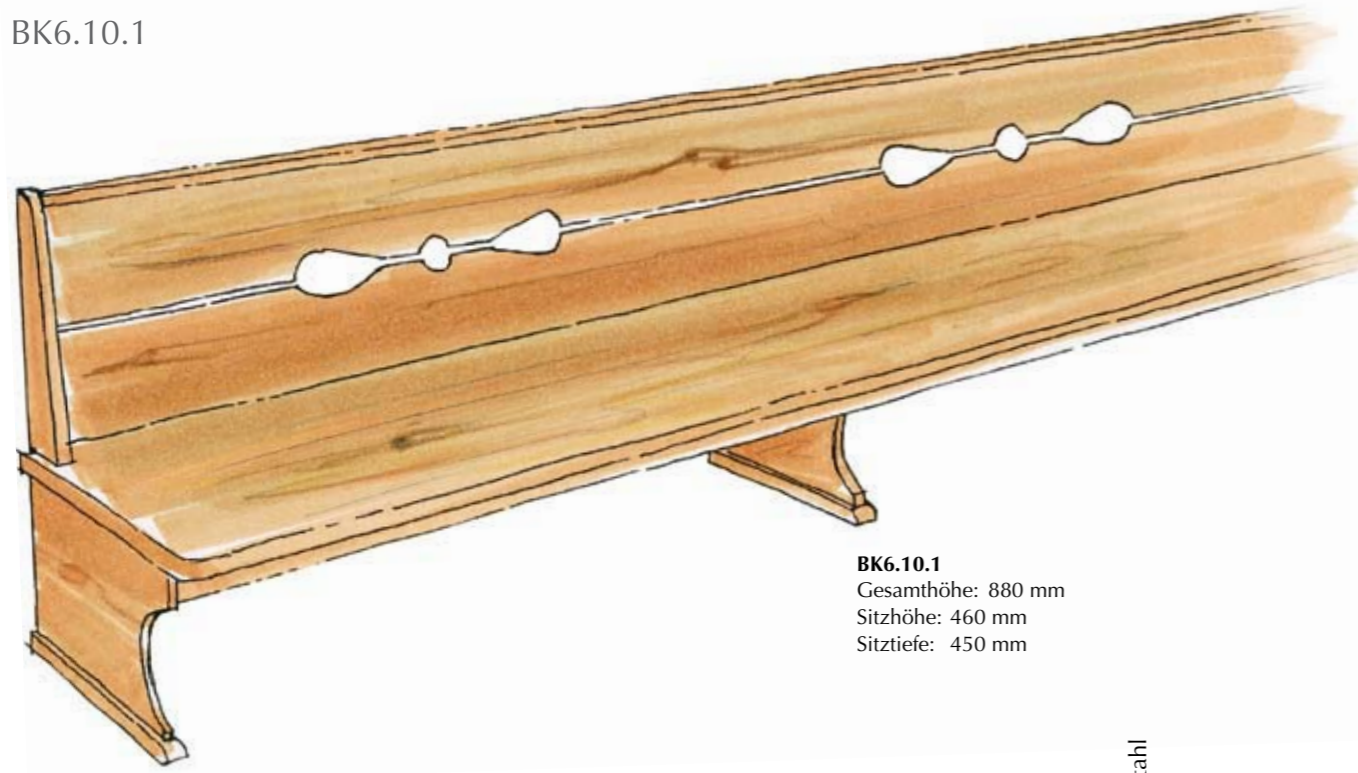
Bauteil	Material wie Abb.-Bsp.	Weitere Ausstattungsmöglichkeiten								
		X	X		X	X				
BK5.10.3	Sitz	Eiche gebeizt	X	X		X	X			
	Lehne	Eiche gebeizt mit Sprossen	X	X		X	X			
	Gestell	Eiche gebeizt	X							
		Individuelle Dekorauswahl ab S. 105								



Weitere Holz-, Stoff- und Ledermuster ab S. 105



BK6.10.1



**BK6.10.1**  
 Gesamthöhe: 880 mm  
 Sitzhöhe: 460 mm  
 Sitztiefe: 450 mm

**Ausstattungsbeispiel: Bank**

Als Einzelbank, fortlaufend und über Eck erhältlich.

- Kunststoffdekor / HPL
- Massivholz / Furnier
- Steinimitat
- Acrylglas / Glas
- Leder / Stoff
- HPL Design
- Schwarzblech / Edelstahl
- Mosaik / Fliesen
- Granit
- bauseitiger Anstrich

Bauteil	Material wie Abb.-Bsp.	Weitere Ausstattungsmöglichkeiten									
		X	X		X	X		X	X	X	
BK6.10.1	Sitz	Ast-Eiche massiv	X	X		X	X		X	X	X
	Lehne	Ast-Eiche massiv	X	X		X	X		X	X	X
	Gestell	Ast-Eiche massiv	X	X		X	X	X	X	X	X
		Individuelle Dekorauswahl ab S. 105									



Wählen Sie Ihre individuelle Ausstattung aus unserem großen Sortiment an Holz-, Stoff- und Ledermustern ab S. 105



①



②



③



④

**Tische**

① **T1.10.0**  
**Tisch als Zargentisch**  
 Gesamthöhe: 765 mm

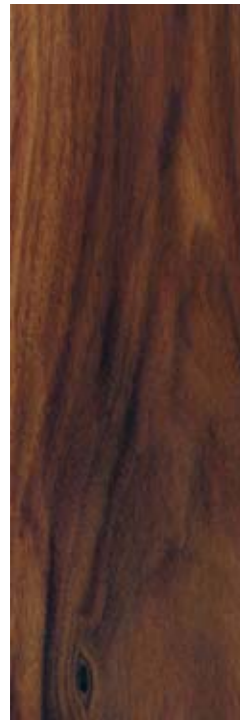
④ **T1.20.1**  
**Tisch als Zargentisch**  
 Gesamthöhe: 765 mm

**Stühle**

② **ST102**  
 Gesamthöhe: 935 mm  
 Sitzhöhe: 460 mm

③ **ST107**  
 Gesamthöhe: 935 mm  
 Sitzhöhe: 460 mm

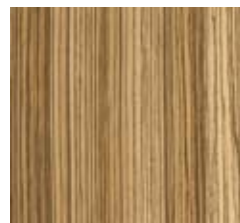
TISCHGESTELLE



**T802**  
H 740 x B 800 x T 800 mm  
Bodenplatte 480 x 480 mm



Der Tisch als tragendes Element. Anlaufstelle und kommunikativer Mittelpunkt für Ihre Gäste. Ob Esstisch, Stehtisch mit oder ohne Fußreling, das zum Ambiente Ihres Lokals passende Gestell trägt viel zur Behaglichkeit und damit zur Verweildauer der Gäste bei. Wählen Sie Ihr Wunschdesign von rustikal bis elegant. Wir bieten Ihnen hochwertige, in der Praxis bewährte Produkte. Und eine große Auswahl dazu passender Platten.



**TG.8120.99**  
**Tischgestell Edelstahl matt geschl.**  
H = 700 mm  
Geeignet für Platten  
bis 800 x 800 mm  
Bodenplatte 480 x 480 mm

**TG.8150.99**  
**Tischgestell Edelstahl matt geschl.**  
H = 700 mm  
Geeignet für Platten  
bis 1200 x 800 mm  
Bodenplatte 960 x 480 mm

Weitere Muster für Tischplatten  
ab S. 105



**TG.8181.99**  
**Tischgestell Edelstahl matt geschl.**  
H = 1070 mm  
Geeignet für Platten  
bis 700 mm  
Bodenplatte Ø 480 mm



**TG.8291.99**  
**Tischgestell Edelstahl matt geschl.**  
H = 1070 mm  
Geeignet für Platten  
bis 700 mm  
Bodenplatte Ø 480 mm



**TG.8030.99**  
**Tischgestell Edelstahl matt geschl.**  
H = 700 mm  
Geeignet für Platten  
bis 1000 mm  
Bodenplatte Ø 700 mm



**TG.8050.99**  
**Tischgestell Edelstahl matt geschl.**  
H = 700 mm  
Geeignet für Platten  
bis 1200 x 800 mm  
Bodenplatte 960 x 480 mm



**TG.191s.99**  
**Tischgestell Edelstahl matt geschl.**  
H = 1070 mm  
Geeignet für Platten  
bis 700 mm  
Bodenplatte Ø 550 mm



**TG.181.99**  
**Tischgestell Edelstahl matt geschl.**  
H = 1070 mm  
Geeignet für Platten  
bis 700 mm  
Bodenplatte Ø 550 mm



**TG.196.02**  
**Tischgestell schwarz beschichtet**  
H = 1070 mm  
Geeignet für Platten  
bis 1200 x 700 mm  
Bodenplatte 1000 x 500 x 5 mm



**TG.200.02**  
**Tischgestell schwarz beschichtet**  
H = 700 mm  
Geeignet für Platten  
bis 600 x 600 mm  
Bodenplatte 400 x 400 mm



**TG.260.02**  
**Tischgestell schwarz beschichtet**  
H = 700 mm  
Geeignet für Platten  
bis 1400 x 800 mm  
Bodenplatte 1080 x 480 mm





**TG.515.0216**  
Tischgestell schwarz beschichtet  
H = 700 mm  
Geeignet für Platten bis 1000 x 1000 mm  
Bodenplatte 625 x 625 x 5 mm  
Rundsäule Buche roh geschliffen



**TG.515.02**  
Tischgestell schwarz beschichtet  
H = 700 mm  
Geeignet für Platten bis 1000 x 1000 mm  
Bodenplatte 625 x 625 x 5 mm



**TG.530.02**  
Tischgestell schwarz beschichtet  
H = 700 mm  
Geeignet für Platten bis 1200 x 800 mm  
Bodenplatte 1000 x 500 mm



**TG.515.0213**  
Tischgestell schwarz beschichtet  
H = 700 mm  
Geeignet für Platten bis 1000 x 1000 mm  
Bodenplatte 625 x 625 x 5 mm  
Vierkantsäule Buche roh geschliffen



**TG.530.0213**  
Tischgestell schwarz beschichtet  
H = 700 mm  
Geeignet für Platten bis 1200 x 800 mm  
Bodenplatte 1000 x 500 mm  
Vierkantsäule Buche roh geschliffen



**TG.530.5715**  
Tischgestell weiß Aluminium beschichtet  
H = 700 mm  
Geeignet für Platten bis 1200 x 800 mm  
Bodenplatte 1000 x 500 mm  
Konische Säulen Buche roh geschliffen



**TG.305.03**  
Tischgestell schwarz mit geschmiedetem Rand  
H = 700 mm  
Geeignet für Platten bis 800 x 800 mm  
Bodenplatte 550 x 550 mm



**TG.335.0312**  
Tischgestell schwarz mit geschmiedetem Rand  
H = 700 mm  
Geeignet für Platten bis 1300 x 800 mm  
Bodenplatte 800 x 410 mm  
Rustikalsäulen Buche roh geschliffen



**TG.305.0315**  
Tischgestell schwarz mit geschmiedetem Rand  
H = 700 mm  
Geeignet für Platten bis 800 x 800 mm  
Bodenplatte 550 x 550 mm  
Konische Säule Buche roh geschliffen



**TG.335.02**  
Tischgestell schwarz beschichtet  
H = 700 mm  
Geeignet für Platten bis 1300 x 800 mm  
Bodenplatte 800 x 410 mm

INNENAUSBAU

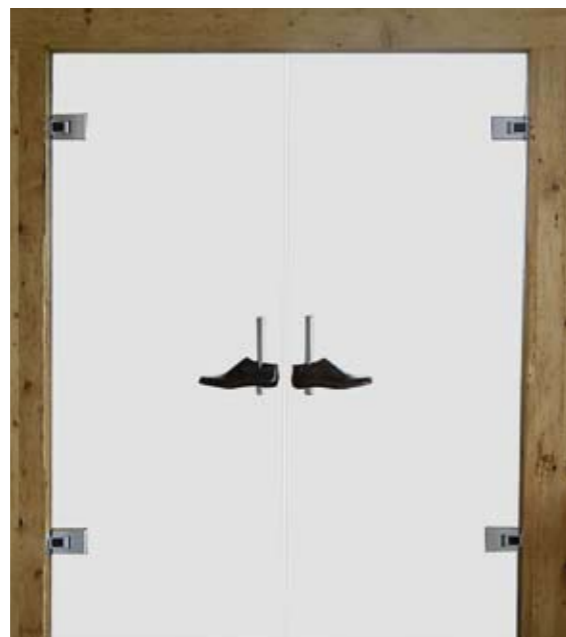




TÜREN



Immer wieder Ankommen. Dem Eintretenden eröffnen sich Erwartungen. Die Wahl der richtigen Tür ist fundamentaler Bestandteil von Raumkonzepten. Handwerkskunst mit Anspruch, Klasse und höchster Gebrauchsqualität als vor gelagertes Versprechen. Wir führen ein umfangreiches Sortiment an Türen passend zu jedem Einrichtungsstil, bis hin zum einzeln angefertigten Exklusivmodell.



2-flg. Ganzglastüre mit Pendeltürbänder, Türstock Altholz



Birke, Kernfurnier



Altholz, Brettschalung



Tanne, Türblatt glatt, gemasert



Eiche, Rahmentüre mit 4 Füllungen



Nußbaum, Windfangelement mit zwei Glasseiten-  
teilen und Oberlicht, Türe querfurniert



Nußbaum, querfurniert  
mit vier Edelstahleinlagen



Rauch-Eiche, querfurniert  
mit zwei Edelstahleinlagen



WANDVERKLEIDUNGEN



910 Altholz, gebürstet



911 Altholz, sonnenverbrannt

Das Kleid für die nackte Wand. Haptisch, stumpf, glänzend, hart oder weich. Stimmung prägend in Optik und Akustik. Einklang von innerem Sein und äußerem Schein. Das Wanddesign trägt entscheidend zum Charakter Ihres Lokals bei. Verschiedene Holzarten, Steinoptik, Leder, modische Drucke oder exotisch anmutender Fellüberzug: Unsere Designlösungen sind unterschiedlich wie die Charaktere selbst.



912 Altholz, gehackte Seiten



913 Altholz, Stürzerschalung



914 Fichte gebürstet, Paneele



915 Fichte gebeizt, mit Aufleistung



916 Zirbe, mit Profilleiste



917 Kunstleder, gesteppt



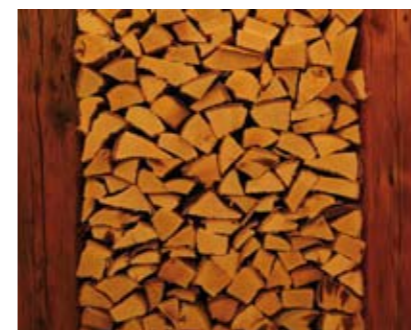
918 Steinimitat



919 Bilderdruck



920 HPL Design



921 Altholz, Brennholz



922 Kuhfell



923 Stoffdruck



WC-TRENNWÄNDE

WTW1



Ausstattungsbeispiel

- Kunststoffdekor / HPL
- Massivholz / Furnier
- Steinimitat
- Acrylglas / Glas / Spiegel
- Leder / Stoff
- HPL Design
- Schwarzblech / Edelstahl
- Mosaik / Fliesen
- Granit
- bauseitiger Anstrich

Bauteil	Material wie Abb.-Bsp.	Weitere Ausstattungsmöglichkeiten												
		<input type="checkbox"/>	<input type="checkbox"/>	<input type="checkbox"/>	<input type="checkbox"/>	<input type="checkbox"/>	<input type="checkbox"/>	<input type="checkbox"/>	<input type="checkbox"/>	<input type="checkbox"/>	<input type="checkbox"/>			
WTW1	Standrohr	Edelstahl									X			
	Füllung	HPL Palisander	X	X					X					X
	Türe	HPL Palisander	X	X				X						X
Individuelle Dekorauswahl ab S. 105														

WTW2



Ausstattungsbeispiel

- Kunststoffdekor / HPL
- Massivholz / Furnier
- Steinimitat
- Acrylglas / Glas / Spiegel
- Leder / Stoff
- HPL Design
- Schwarzblech / Edelstahl
- Mosaik / Fliesen
- Granit
- bauseitiger Anstrich

Bauteil	Material wie Abb.-Bsp.	Weitere Ausstattungsmöglichkeiten												
		<input type="checkbox"/>	<input type="checkbox"/>	<input type="checkbox"/>	<input type="checkbox"/>	<input type="checkbox"/>	<input type="checkbox"/>	<input type="checkbox"/>	<input type="checkbox"/>	<input type="checkbox"/>	<input type="checkbox"/>			
WTW2	Frontrahmen	Fichte gebeizt		X						X				X
	Füllung	HPL Zebrano	X	X					X					X
	Türe	HPL Zebrano	X	X					X					X
Individuelle Dekorauswahl ab S. 105														



## PARKETTböDEN MIT 3-SCHICHT-AUFBAU

Die Authentizität eines natürlichen Materials: Parkettböden strahlen durch ihre Wärme Behaglichkeit aus und stehen gleichzeitig für hohe Wertigkeit. Die Böden werden schwimmend verlegt oder je nach Wunsch oder Anforderung vollflächig verklebt.

### Classic

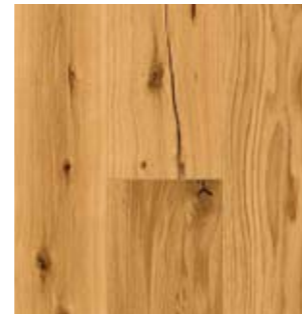
**Oberfläche:**  
geschliffen oder gebürstet,  
Natur-geölt  
**Maße:**  
B 158/161 x L 2000 x H 15 mm  
Nutzschicht 3,6 mm



Classic Gebirglärche astig



Classic Esche Oliv



Classic Eiche Rustikal

### Antico

**Oberfläche:**  
3D-Bürstung, Natur-geölt  
**Maße:**  
B 154/158 x L 2000 x H 15 mm  
Nutzschicht 3,6 mm



Antico Eiche Natura



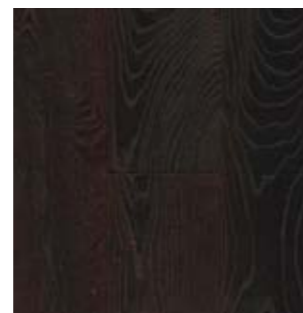
Antico Lärche Marone



Antico Robinie Marone



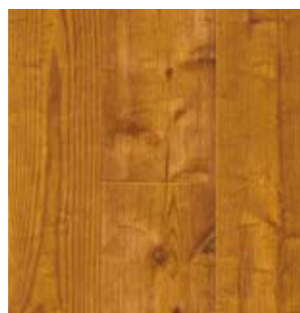
Antico Eiche Marone



Antico Eiche Scuro

### Design-Edition

**Oberfläche:**  
extrem ausgeprägtes und strukturiertes Holzbild, Natur-geölt  
**Maße:**  
B 195 x L 2000 x H 15 mm  
Nutzschicht 3,6 mm



Design-Edition Lärche alt robust

### City-Floor

**Oberfläche:**  
geschliffen oder gebürstet,  
Natur-geölt  
**Maße:**  
B 118/120 x L 1200 x H 13 mm  
Nutzschicht 3,6 mm



City-Floor Eiche Naturelle



City-Floor Eiche Medium



City-Floor Eiche dunkel

## VINYLBöDEN

Die perfekte Holzoptik mit den ökonomischen und ökologischen Vorteilen: Vinylböden können unter Zeit- und Kostenersparnis auf allen vorhandenen Böden mit glattem Untergrund verlegt werden. Sie sind wieder verwertbar und damit nachhaltig. Für eine langfristig einwandfreie Nutzung ist eine vollflächige Verlegung angeraten.  
Maße: ca. B 180 x L 1200 mm, Dicke 4,5 mm



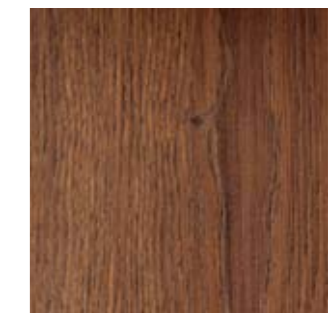
Silber-Eiche



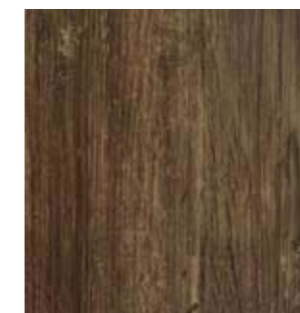
Ast-Eiche



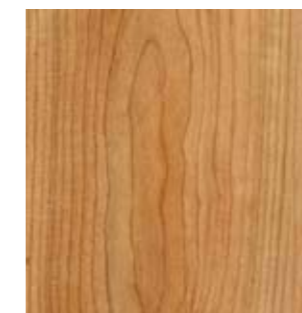
Gold-Eiche



Rot-Eiche



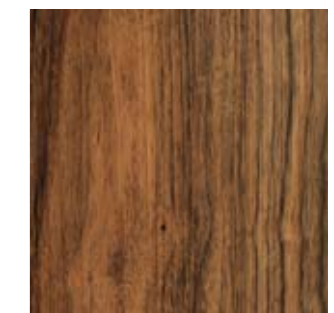
Rauch-Eiche



Hell-Kirsche



Rot-Kirsche



Walnuss

WEINPRÄSENTATION

DV1



TIPP: Der Raum zwischen den Präsentationsvitrinen kann mit Dekoration befüllt werden.

PV1

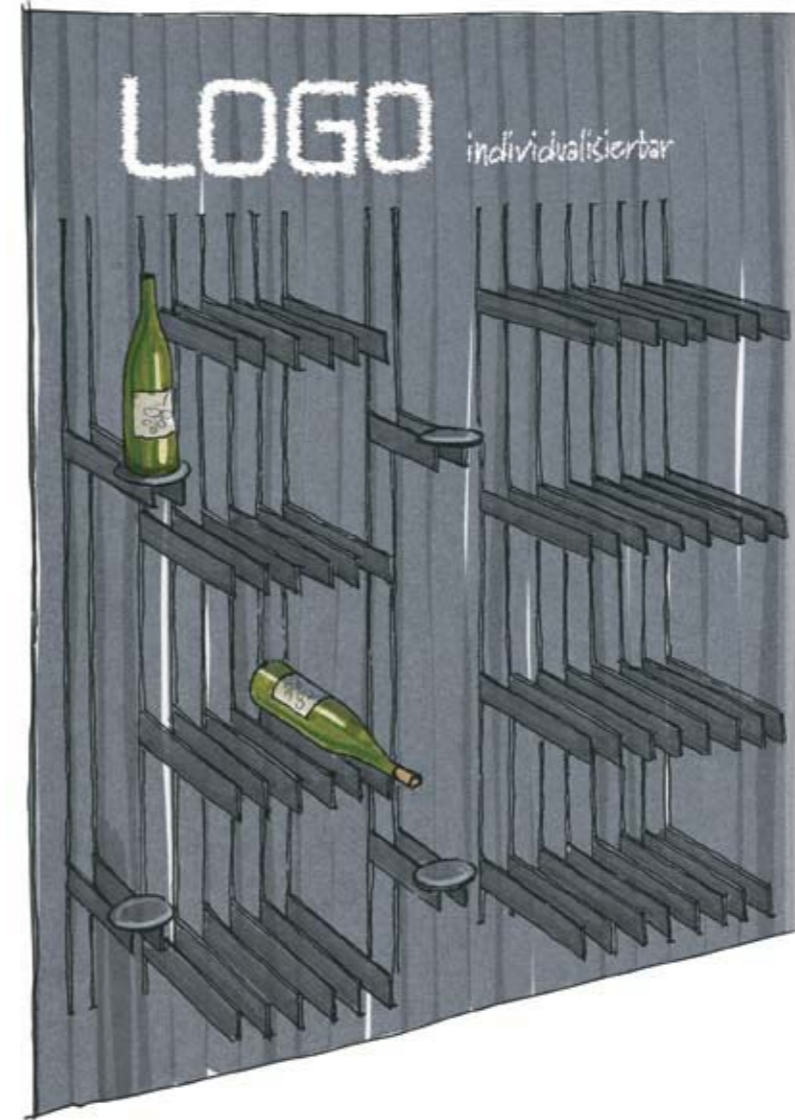


Ausstattungsbeispiele

- Kunststoffdekor / HPL
- Massivholz / Furnier
- Steinimitat
- Acrylglas / Glas / Spiegel
- Leder / Stoff
- HPL Design
- Schwarzblech / Edelstahl
- Mosaik / Fliesen
- Granit
- bauseitiger Anstrich

	Bauteil	Material wie Abb.-Bsp.	Weitere Ausstattungsmöglichkeiten												
DV1	Dekovitrine	Schwarzblech	X	X	X	X	X	X	X	X	X	X	X	X	X
PV1	Präsentationsvitrine	Fichte massiv, Baumkante	X	X		X	X	X	X						X
Individuelle Dekorauswahl ab S. 105															

WP1



Ausstattungsbeispiele

- Kunststoffdekor / HPL
- Massivholz / Furnier
- Steinimitat
- Acrylglas / Glas / Spiegel
- Leder / Stoff
- HPL Design
- Schwarzblech / Edelstahl
- Mosaik / Fliesen
- Granit
- bauseitiger Anstrich

	Bauteil	Material wie Abb.-Bsp.	Weitere Ausstattungsmöglichkeiten												
WP1	Rückwand	Schwarzblech	X	X					X	X					
	Kragarme	Stahl schwarz									X				
Individuelle Dekorauswahl ab S. 105															



GARDEROBEN

G1.10



G1.20



G2.10



G3.10



TIPP: Die Hutablage kann mit Modellen G1.10 und G1.20 kombiniert werden.

Ausstattungsbeispiele

- Kunststoffdekor / HPL
- Massivholz / Furnier
- Steinimitat
- Acrylglas / Glas / Spiegel
- Leder / Stoff
- HPL Design
- Schwarzblech / Edelstahl
- Mosaik / Fliesen
- Granit
- bauseitiger Anstrich

Bauteil		Material wie Abb.-Bsp.	Weitere Ausstattungsmöglichkeiten											
G1.10	Wandpaneel	Altholz	X	X	X	X	X	X	X	X	X	X	X	X
G1.20	Wandpaneel	HPL Design	X	X	X	X	X	X	X	X	X	X	X	X
G2.10	Garderobenständer	Buche		X					X					X
G3.10	Hutablage, Gestell	Edelstahl		X					X					
	Hutablage	Altholz	X	X					X					
Individuelle Dekorauswahl ab S. 105														

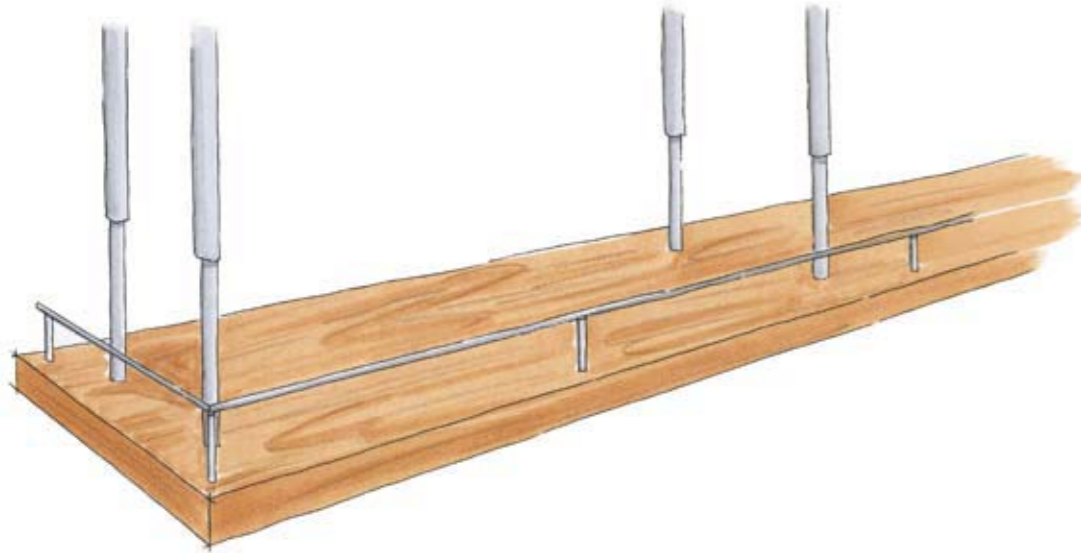
GARDEROBENHAKEN / TASCHENHAKEN



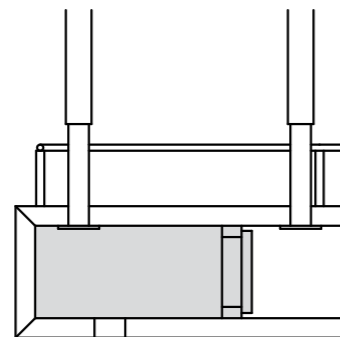
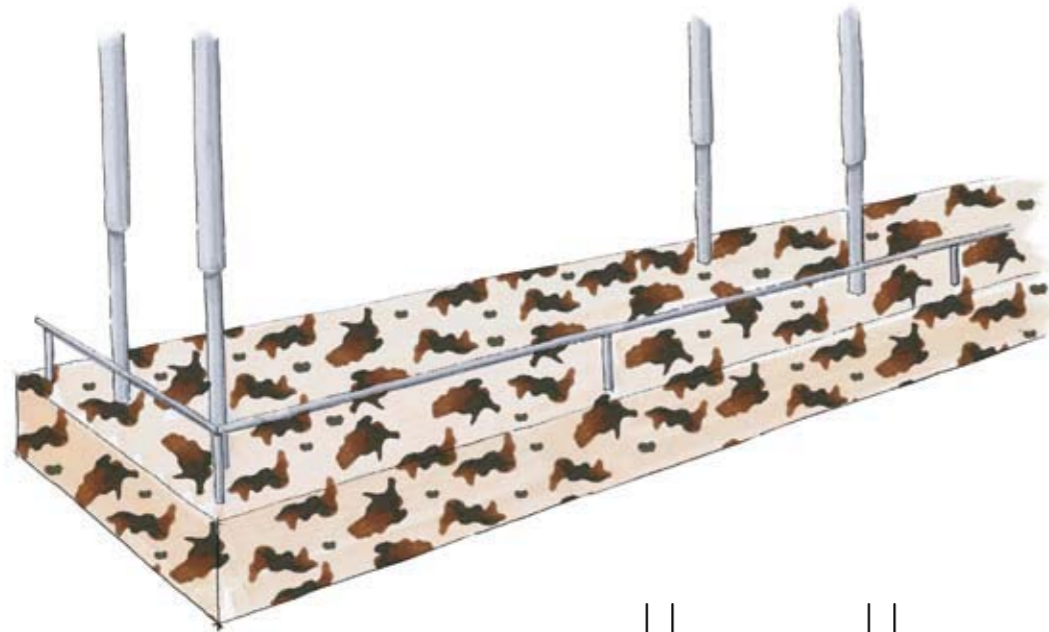


BARÜBERBAU

BUE1



BUE2



TIPP: Bei BUE2 ist wirteseitig die Integration von elektronischen Steuerungselementen wie Licht, Musik, Lüftung etc. im Boden möglich.



FUSSSTANGEN

FST1.10



FST1.30



FST1.20



Ausstattungsbeispiele

Kunststoffdekor / HPL  
 Massivholz / Furnier  
 Steinimitat  
 Acrylglas / Glas / Spiegel  
 Leder / Stoff  
 HPL Design  
 Schwarzblech / Edelstahl  
 Mosaik / Fliesen  
 Granit  
 bauseitiger Anstrich

Bauteil	Material wie Abb.-Bsp.	Weitere Ausstattungsmöglichkeiten												
		X	X	X	X	X					X			
BUE1	Boden	Ast-Eiche 40 mm	X	X	X	X	X							X
	Abhängung	Edelstahl												
	Reling	Edelstahl									X			
BUE2	Boden	HPL Kuhfell	X	X	X	X	X							X
	Abhängung	Edelstahl												
	Reling	Edelstahl									X			
FST1.10	Fußstange	Stahl schwarz 65 x 8 mm										X		
	Halterung	Stahl schwarz 40 x 8 mm										X		
FST1.20	Fußstange	Edelstahl Ø 42 mm										X		
	Halterung	Edelstahl 40 x 8 mm										X		
FST1.30	Fußstange	Altholz		X										
	Halterung	Stahl schwarz 40 x 8 mm										X		
			Individuelle Dekorauswahl ab S. 105											

BELEUCHTUNG



LED-Glasregalleuchte  
GDS 1-LED, Akzentbeleuchtung



Aufbau- und Spiegelstrahler  
Las Vegas, Leuchtstoff-Leuchte zur gleichmäßigen Ausleuchtung



Thekenbeleuchtung, kombinierbar mit Gläserhalter  
Double Light, Halogenleuchte; Ausleuchtung



LED-Einbauleuchte, klein  
LED Eye, Einbaustrahler für Akzentbeleuchtung in Regalen und Vitrinen



Deckenleuchte  
LED-Lampenschirm, Farbwechsel möglich



Tischleuchte  
Flöte, Ausleuchtung

Weitere Design-Lampenschirme erhältlich!



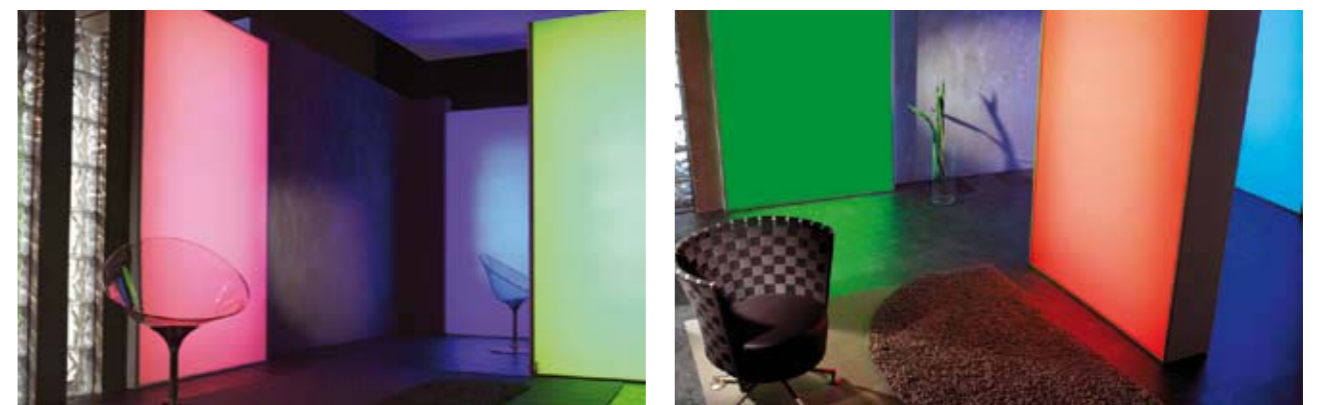
Schrankleuchte  
Titanio, Ausleuchtung



Selbstklebende, flexible LED Streifen, warm- und kaltweiß  
LED Line, Akzentbeleuchtung



Selbstklebende, flexible LED Streifen, RGB-Farben  
LED RGB Line, Farbwechselsystem

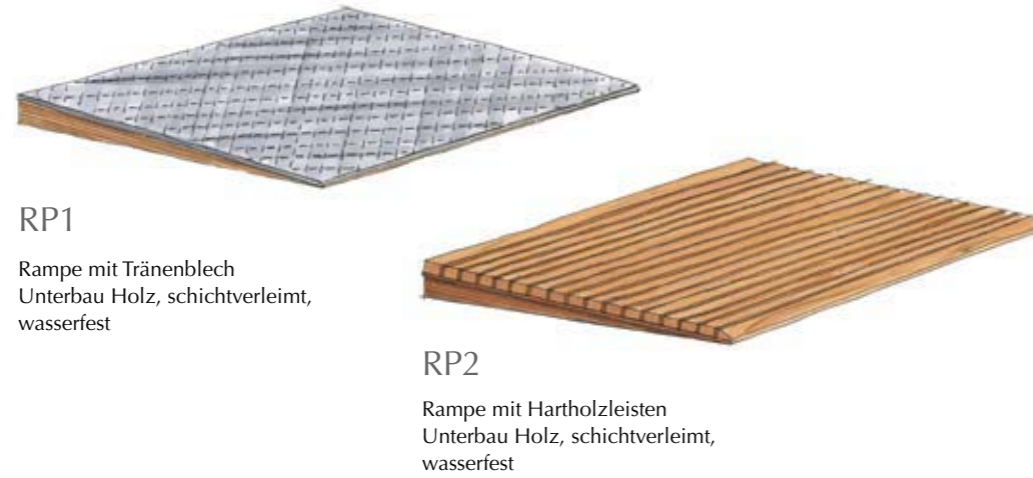


Farbwechselsystem mit Leuchtstoff-Leuchten, Farbmischungen möglich  
RGB Lichtsteuerung, Farbwechselsystem



## RAMPE

Bequemer Zugang für alle. Beweglichkeit ohne Einschränkungen für Gast und Personal. Schon ein kleiner Höhenversatz hindert oft am bequemen Bewegen von Fässern oder Ähnlichem. Auch Rollstuhlfahrer werden oft durch kleine Hürden vor große Probleme gestellt. Durch Rampen in verschiedenen Ausführungen lösen wir diese Probleme ohne wesentlich in das Raumkonzept einzugreifen.



**RP1**  
Rampe mit Tränenblech  
Unterbau Holz, schichtverleimt,  
wasserfest

**RP2**  
Rampe mit Hartholzleisten  
Unterbau Holz, schichtverleimt,  
wasserfest

## KREIDETAFEL

**Kreidetafel**, beschriftbar  
Farben: weiß, dunkelgrün  
oder schwarz



## GLÄSERHALTER

**Gläserhalter**,  
in Edelstahl oder farbig  
lackiert  
Länge nach lfd. Meter,  
Ecklösung möglich



## BARHOCKER

Für außergewöhnliche Raumkonzepte in Sportbars, Skihütten usw., sind diese geschnitzten Barhocker aus Vollholz das I-Tüpfelchen. Klassische Barhocker finden Sie im Kapitel Bestuhlung auf S.63.



**574**  
FC Bayern

**501**  
Ferdl

**503**  
Wayne

**542**  
Nicole

**561**  
Armstrong



**711**  
Stehtisch Oskar



**701**  
Tisch Fritz



BIOETHANOL-KAMIN



Brennkammer

**Fire Box**, Edelstahl  
Maße: L 400 x B 285 x T 93 mm



Feuerstelle

**Light House**, Polystone lackiert, Stahl pulverbeschichtet  
Maße: H 1285 x B 444 x T 444 mm



Feuerstelle

**Totem**, Polystone lackiert, Glaszylinder  
für Innen- und Außenbereiche  
Maße: H 1066 mm, Ø 395 mm



Kamineinsatz

**Reflexo**, Edelstahl, Sicherheitsglas  
Maße: L 920 x B 540 x T 297 mm

Wir beraten Sie gerne zu Einsatzgebieten,  
Anschlüssen und Sicherheitsvorschriften.

VORDACH  
UND RAUCHERHOF



## RAUCHERLÖSUNGEN IM AUSSENBEREICH

Als Gastronom sind Sie Dienstleister durch und durch. Sie lassen also keinen Gast im Regen stehen und zeigen das an Wartebereichen und Raucherzonen. Wir bieten Ihnen maßgeschneiderte Lösungen in unterschiedlichen Materialkombinationen von Altholz bis Edelstahl – passend zum Ambiente Ihres Hauses.



RVD1

**Vordach**

Konstruktion: Fichte  
Dach: Schindeln  
Dachrinne: verzinkt



RVD2

**Vordach**

Konstruktion: Altholz  
Dach: Schindeln  
Dachrinne: verzinkt



RVD3

**Vordach**

Konstruktion: Edelstahl  
Dach: Glas TVG



RVD4

**Vordach**

Konstruktion: Stahl, verzinkt und pulverbeschichtet  
Dach: Glas TVG



# DEKORE





MASSIVHOLZ / FURNIER



**MF110**  
Fichte / Tanne  
weiß lasiert



**MF111**  
Ast-Fichte  
weiß lasiert



**MF112**  
Europäischer Ahorn



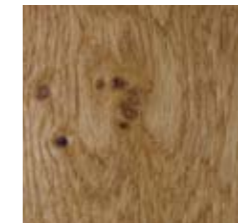
**MF113**  
Zirbe



**MF114**  
Kernbuche



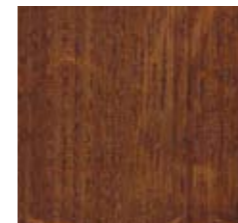
**MF115**  
Buche leicht gedämpft



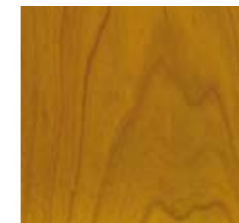
**MF116**  
Ast-Eiche



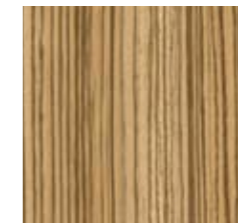
**MF117**  
Eiche



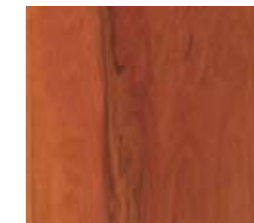
**MF118**  
Eiche gebeizt



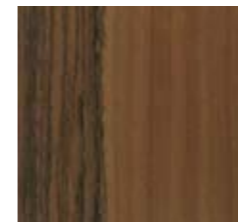
**MF119**  
Europäische Kirsche



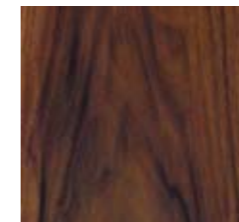
**MF120**  
Zebrano



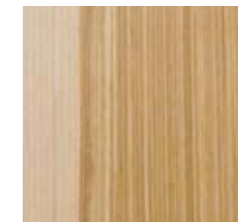
**MF121**  
Indischer Apfel



**MF122**  
Europäischer Nussbaum



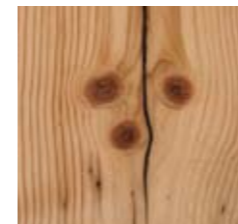
**MF123**  
Palisander



**MF124**  
Kernesche



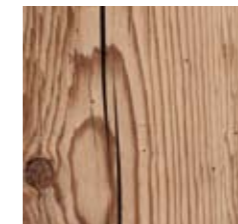
**MF125**  
Esche



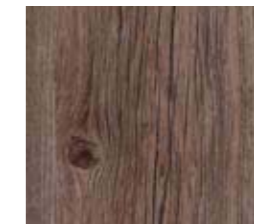
**MF126**  
Altholz



**MF127**  
Altholz, gebürstet



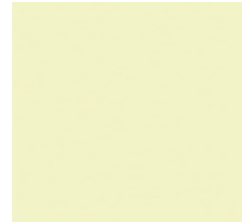
**MF128**  
Altholz, gehackte Seiten



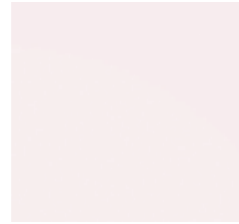
**MF129**  
Altholz, sonnenverbrannt



KUNSTSTOFFDEKORE / HPL UNI



**BS21330**  
Lemon



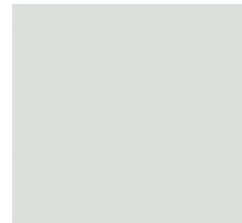
**BS27115**  
Flamingo



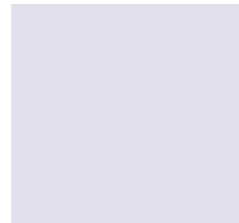
**BS27117**  
Pastell-Lachs



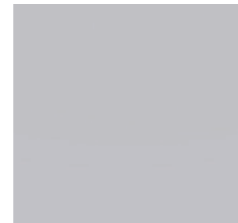
**PE2515**  
Sandbeige



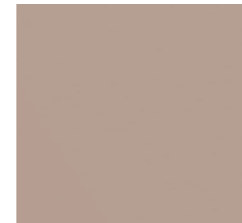
**PE2191**  
Grau



**BS27116**  
Flieder



**PE2540**  
Manhattan



**PE29568**  
Cappuccino



**PE27120**  
Pfirsich



**PE27121**  
Orange



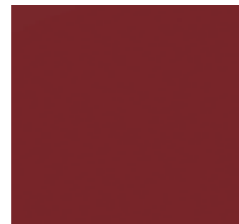
**PE27107**  
Savanne



**PE2120**  
Taubenblau



**PE2149**  
Rot



**PE27111**  
Weinrot



**PE27114**  
Magenta



**PE2162**  
Graphitgrau



**PE27105**  
Grasgrün

KUNSTSTOFFDEKORE / HPL HOLZDEKOR



**BS3375**  
Ahorn



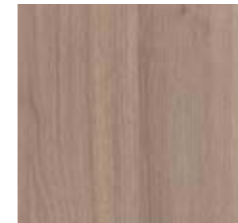
**PR3396**  
Ast-Fichte



**PR37307**  
Eiche natur



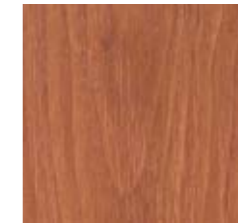
**BS3391**  
Buche



**NM37737**  
Birke Taiga



**BS37780**  
Moldau Akazie



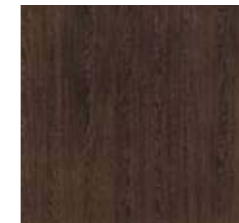
**PR3344**  
Kirsche



**WF3733**  
American walnut



**WF37760**  
Palisander



**WF37710**  
Wenge Gondou

HPL DESIGN Lars Contzen



**U08463**  
Forbidden fruits



**U08256**  
Cherry



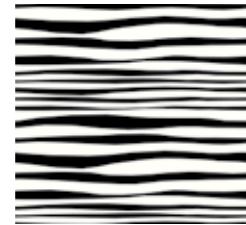
**U08593**  
Jardin des plantes



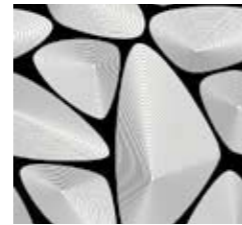
**U08594**  
Jardin des plantes



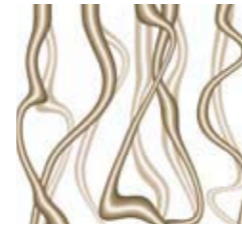
**0531-PI**  
Silicia



**U08223**  
Zebra black



**U08541**  
Ocean shells



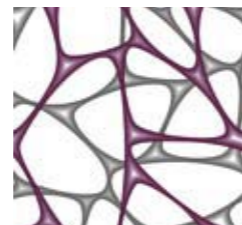
**U08063**  
Fluid safari



**U07260**  
Whispering grass



**U08058**  
Fineline



**U08530**  
Micro structure



**U08148**  
New transparency



**U08497**  
Beautiful balloons

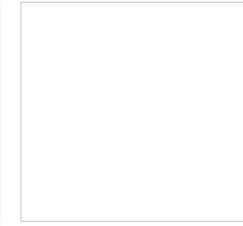


**U08408**  
Autum trees green

ACRYL-/PLEXIGLAS



**0F00**  
Farblos



**WH10**  
Satinato



**1H20**  
Gelb



**2H02**  
Orange



**3C01**  
Rot



**6H01**  
Grün



**5H01**  
Blau

METALL



**M310**  
Schwarzblech



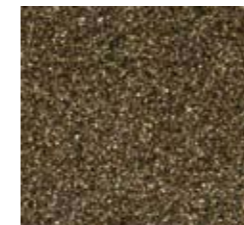
**M311**  
Edelstahl, gebürstet  
rostfrei



**M312**  
Edelstahl, poliert  
rostfrei



**9095**  
Edelstahl, lackiert  
Graphit-Metallic



**9191**  
Edelstahl, lackiert  
Glimmer-Bronze



**9696.3**  
Edelstahl, lackiert  
Rostrot

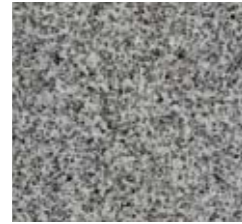


**RAL 9007**  
Edelstahl, lackiert nach RAL  
Graualuminium

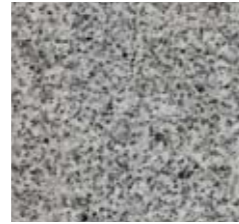




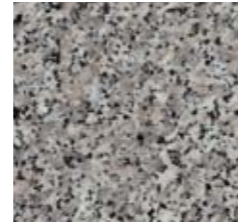
GRANIT / STEINPLATTEN



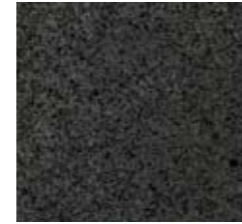
**G210**  
Aero Blue



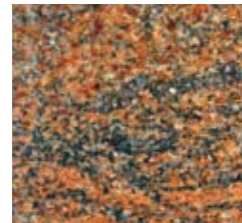
**G211**  
Light Grey



**G212**  
Rosa Beta



**G213**  
Pandang Dark



**G214**  
Multicolor Red

STEIN-IMITATE



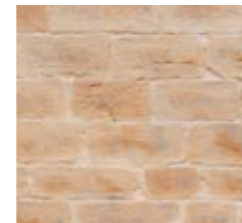
**127**  
Beton, fein



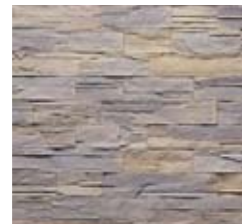
**122**  
Cal y canto



**231**  
Ladrillo rojo



**214**  
Picada blanca cast



**268**  
Lascas gris



**261**  
Lascas ocre



**264**  
Lascas terrosa



**257**  
Lajas gris



**202**  
Mamposteria blanca



**302**  
Lastra blanca cast

FLIESEN / MOSAIK



**13335**  
GM bianco  
2,5 x 2,5 cm



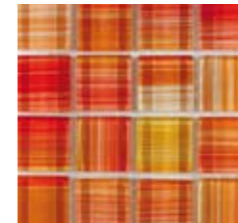
**13585**  
GM - MM  
2,5 x 2,5 cm



**13767**  
GM - MOCLM  
2,3 x 2,3 cm



**12769**  
GM - BL  
2,5 x 2,5 cm



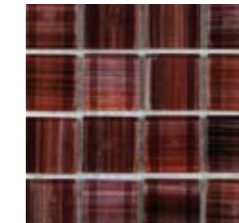
**14128**  
GM - orancio  
2,3 x 2,3 cm



**13388**  
GM - ORLM  
2,3 x 2,3 cm



**13386**  
GM - ARL  
2,5 x 2,5 cm



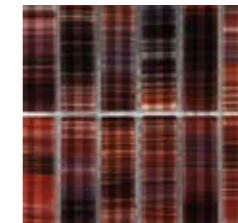
**14130**  
GM - PVL  
2,3 x 2,3 cm



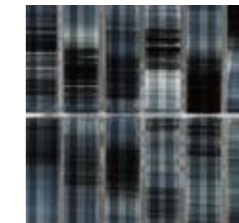
**14437**  
GM - PBRL  
2,3 x 2,3 cm



**13961**  
GM - onice  
2,3 x 2,3 cm



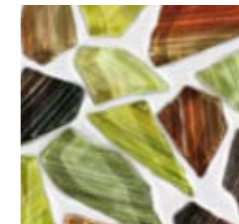
**14205**  
Vetrofila - PVL  
1,5 x 4,8 cm



**14204**  
Vetrofila - PNL  
1,5 x 4,8 cm



**13667**  
Vetropobble - ARL



**14207**  
Vetropobble - onice



**13665**  
Vetropobble - ABL



**13666**  
Vetropobble - NBL



LEDER

Auszug aus unserer umfangreichen Palette:

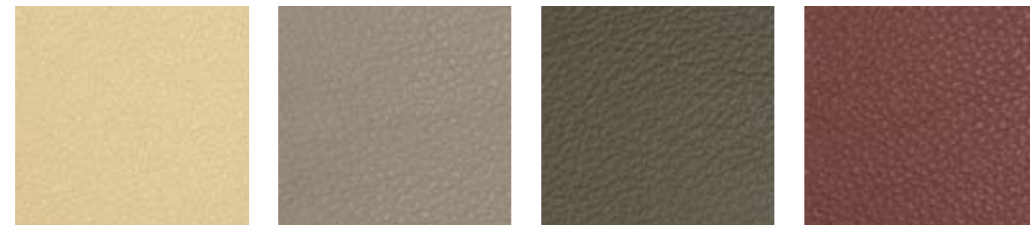


4037 Cotton

4021 Straw

4024 Cognac

4025 Coffee

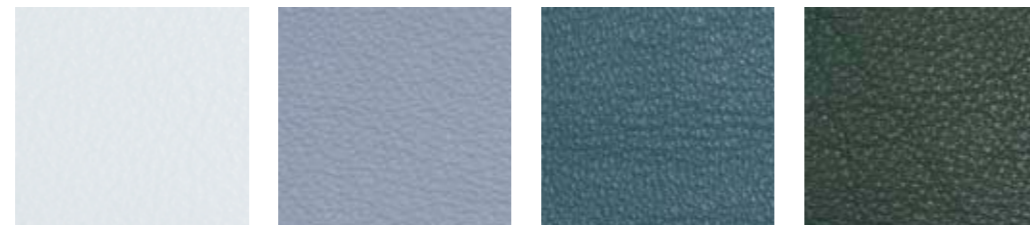


4002 Creme

4035 Oyster

4038 Stone

4020 Tan

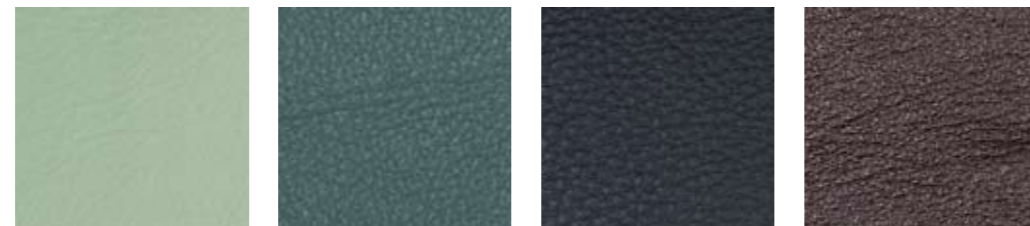


4000 White

4064 Seagull

4078 Petrol

4072 Forest



4075 Lightgreen

4079 Green

4001 Black

4040 Darkbrown



4053 Flashred

4054 Brickred

4055 Burgundy

4059 Oxblood

Viele weitere Farben erhältlich!

KUNSTLEDER

Auszug aus unserer umfangreichen Palette:



224 x 3025 Krokodil

224 x 3022 Krokodil

223 x 2970 Drapé

223 x 2969 Drapé



732 x 2776 Schlange

732 x 3087 Schlange

732 x 2778 Schlange

732 x 2777 Schlange



916 x 220 Kuhfell

333 x 3205 Roses & Silk

331 x 3274 Elefant

331 x 265 Elefant



332 x 2810 Baby Strauss

332 x 3293 Baby Strauss

332 x 3280 Baby Strauss

332 x 3292 Baby Strauss



220 x 2874 Python

220 x 2873 Python

220 x 2871 Python

220 x 2870 Python

Viele weitere Strukturen und Farben erhältlich!



STOFFE Kollektion Visual



- ① 380.928 Zafra
- ② 380.904 Granada
- ③ 380.914 Lagos
- ④ 380.921 Ayamonte
- ⑤ 380.913 Lagos
- ⑥ 379.840 Villena
- ⑦ 380.932 Mertola
- ⑧ 379.856 Villena
- ⑨ 379.857 Villena
- ⑩ 380.888 Canabas

Diese Kollektion ist in weiteren Farben erhältlich



Kollektion Castello

STOFFE



- ① 383.064 Coca
- ② 383.120 Sines
- ③ 383.094 Corja
- ④ 383.119 Sines
- ⑤ 383.099 Fresno
- ⑥ 383.080 Salamanca
- ⑦ 383.055 Alcazar
- ⑧ 383.071 Medina
- ⑨ 383.100 Fresno
- ⑩ 383.087 Bejar
- ⑪ 383.110 Huelva
- ⑫ 383.079 Salamanca

Diese Kollektion ist in weiteren Farben erhältlich





STOFFE Kollektion Chalet



- |                        |                          |                        |                          |                       |
|------------------------|--------------------------|------------------------|--------------------------|-----------------------|
| ① N0345111<br>Club     | ② M9637C01<br>Allegra    | ③ MA809A01<br>Oleandro | ④ MA888A01<br>Vermicelli | ⑤ MA854B01<br>Carino  |
| ⑥ MA965A16<br>Adinella | ⑦ MA896A08<br>Squardo    | ⑧ M7538A61<br>Michelle | ⑨ MA855H21<br>Sidro      | ⑩ MA902A08<br>Collina |
| ⑪ MA855H01<br>Sidro    | ⑫ MA889A01<br>Viscontini |                        |                          |                       |

Diese Kollektion ist in weiteren Farben erhältlich



Kollektion Accenti

STOFFE



- |                       |                       |                       |                      |                       |
|-----------------------|-----------------------|-----------------------|----------------------|-----------------------|
| ① 393.667<br>Wagrain  | ② 393.720<br>Liebenau | ③ 393.678<br>Tulln    | ④ 393.656<br>Wagrain | ⑤ 393.714<br>Liebenau |
| ⑥ 393.668<br>Friesach | ⑦ 393.677<br>Tulln    | ⑧ 393.713<br>Liebenau | ⑨ 393.700<br>Ternitz | ⑩ 393.667<br>Friesach |
| ⑪ 393.636<br>Lech     | ⑫ 393.685<br>Wiesen   | ⑬ 393.699<br>Ternitz  | ⑭ 393.650<br>Strass  | ⑮ 393.686<br>Wiesen   |
| ⑯ 393.649<br>Strass   | ⑰ 393.637<br>Lech     |                       |                      |                       |

Diese Kollektion ist in weiteren Farben erhältlich





# waTHEK

BAR-, THEKEN- UND INNENAUSBAU NACH MASS  
FÜR HOTEL UND GASTRONOMIE

Tel. +49 (0)8505 - 916 22 - 0

**waTHEK**

Passauer Str. 16 | D-94124 Büchlberg

Tel. +49 (0)8505 - 916 22 - 0 | Fax +49 (0)8505 - 916 22 - 10  
info@wathek.de | www.wathek.de

Farb- und Dimensionsabweichungen entsprechen den üblichen Toleranzen.  
Tippfehler und technische Änderungen vorbehalten.